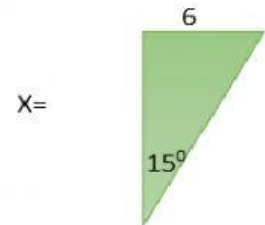
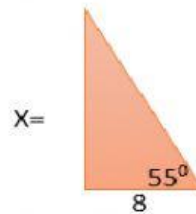
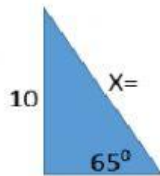
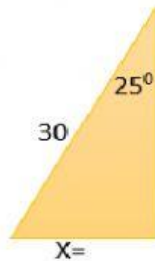


NOMBRE

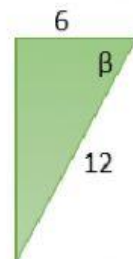
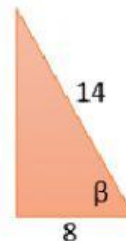
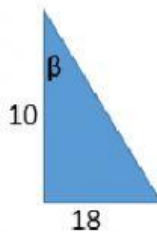
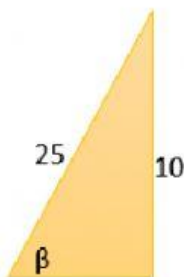
CURSO

FECHA

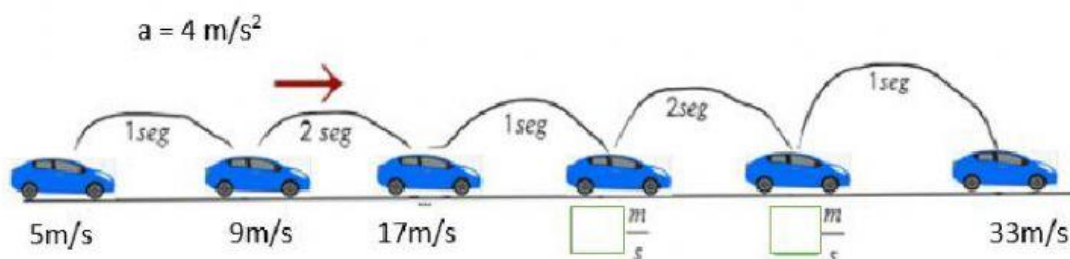
1. Calcule el valor de X, teniendo en cuenta el siguiente triángulo rectángulos,



2. Calcule el valor del ángulo beta en los siguiente triángulos rectángulos



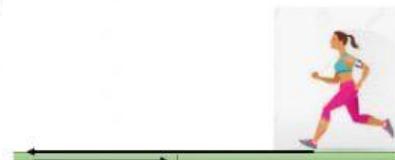
3. Coloque la velocidad en los cuadros según corresponda



4. Susana camina 150 m hacia el oeste durante 70 segundos, luego se detiene 10 segundos y se regresa tratando 50 m hacia el este en 20 segundos como muestra la figura. Calcular la velocidad media y la rapidez media.

$V_m = \quad \text{m/s}$

$R_m = \quad \text{m/s}$



5. Un automóvil viaja 2750 m a 25m/s. ¿en cuánto tiempo recorre esta distancia si su velocidad es constante?

$t = \quad \text{segundos}$