



A 圈出正确的答案。[60分]

1. 哪个数字3的数位是百位?

- A 7 319 B 5 435
C 4 583 D 3 042

2. 哪个数目的百位近似值是不正确的?

- A 3 128 → 3 100
B 4 451 → 4 500
C 5 974 → 6 000
D 6 049 → 6 100

3. 下图显示两张数目卡。

2 469 7 518

计算卡上数字2和数字8的数值的差。

- A 1 200
B 1 902
C 1 920
D 1 992

4. $RM5\ 072.40 - RM2\ 948.75 =$

- A RM2 124.65
B RM2 123.65
C RM2 122.65
D RM2 121.65

5. 7小时相等于多少分钟?

- A 700 B 560
C 420 D 350

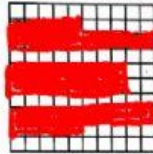
6. 以下哪项不是 $\frac{1}{2}$ 的等值分数?

- A $\frac{2}{4}$ B $\frac{3}{6}$
C $\frac{4}{8}$ D $\frac{6}{10}$

7. $524 \times 3 =$

- A 1 552 B 1 562
C 1 572 D 1 582

8. 下图显示一个百格图。



涂黑部分所占的百分比是多少?

- A 46% B 54%
C 64% D 92%

9. 以下哪项有余数?

- A $376 \div 8$ B $330 \div 6$
C $564 \div 3$ D $690 \div 4$

10. 30分钟8秒 - 12分钟25秒 =

- A 17分钟33秒
B 17分钟43秒
C 18分钟33秒
D 18分钟43秒

11.

$$\frac{3}{4} - \frac{1}{2} =$$

- A $\frac{1}{2}$ B $\frac{1}{4}$
C $\frac{1}{6}$ D $\frac{1}{8}$

12. $0.45 + 0.19 =$

- A 0.44 B 0.54
C 0.64 D 0.74

13. $6\text{ kg } 720\text{ g} \div 4 =$

- A 1 kg 680 g
B 1 kg 640 g
C 1 kg 620 g
D 1 kg 580 g

14. 正方形有多少条对称轴?

- A 1 B 2
C 3 D 4

15. 下图显示各种文具在一个容器里的位置。



哪两个文具的位置位于同一列?

- A 剪刀和刀片
B 铅笔和橡皮
C 圆珠笔和记号笔
D 订书机和打孔器

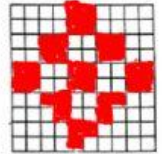
16. 下图显示一个数列。

2 140, 2 131, 2 122, W, 2 104

W的值是多少?

- A 2 116 B 2 114
C 2 113 D 2 111

17. 下图显示一个百格图。



文康要涂黑百格图的0.44。他少涂了多少个格子?

- A 5 B 7
C 9 D 11

18. 下表显示杰文存入银行的钱。

纸币	RM50	RM20	RM10
数量(张)	4	5	8

杰文的户头里原有RM2840。计算现在户头里的存款。

- A RM3 220 B RM3 120
C RM2 220 D RM2 120

19. 下表显示两个瓶子里水的体积。

瓶子	水的体积
P	450 ml
Q	P瓶子的3倍

把P瓶里的水全倒进Q瓶里。现在Q瓶里有多少ml的水?

- A 1 250 B 1 350
C 1 600 D 1 800

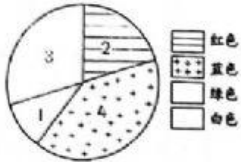
20. 以下哪项不是正方体棱柱的特征?

- A 12条边
- B 8个顶点
- C 5个平面
- D 底面是正方形

21. 志宏喝了 $\frac{1}{2}$ 瓶牛奶, 比弟弟多喝 $\frac{1}{5}$ 瓶。弟弟喝了多少瓶牛奶?

- A $\frac{1}{4}$
- B $\frac{3}{10}$
- C $\frac{2}{5}$
- D $\frac{7}{10}$

22. 饼图显示 10 个同学喜爱的颜色。



如果以上数据用整条形统计图表示, 最高的条形代表

- A 喜爱红色的学生人数
- B 喜爱蓝色的学生人数
- C 喜爱绿色的学生人数
- D 喜爱白色的学生人数

23. 景文华小有 746 个男生和 829 个女生。明晨华小的学生人数比景文华小少 102 个。计算明晨华小的学生人数。

- A 1473
- B 1523
- C 1577
- D 1677

24. 礼堂里有 2104 名观众。当 279 名男观众和一些女观众离开后, 礼堂里还剩 1452 名观众。计算离开的女观众人数。

- A 373
- B 473
- C 573
- D 673

25. 张太太买了一条 RM2166 的项链和一条比项链便宜 RM680 的手链。她预付多少钱?

- A RM3542
- B RM3652
- C RM3812
- D RM5012

26. 于威用了 50 分钟完成一篇作文, 启万比他快 8 分钟, 但比惠玲慢 5 分钟。惠玲用了多少分钟完成一篇作文?

- A 63
- B 53
- C 47
- D 37

27. 思妮把一条长 3 m 40 cm 的彩带剪成两段。第一段彩带的长度是第二段的 4 倍。第二段彩带的长度是多少 cm?

- A 88
- B 85
- C 68
- D 65

28. 志峰的身高是 1 m 24 cm。一根柱子的高度是志峰身高的 6 倍。这根柱子比志峰高多少 m 和 cm?

- A 6 m 20 cm
- B 5 m 20 cm
- C 5 m 10 cm
- D 4 m 96 cm

29. 一个西瓜的质量是 5 kg 600 g, 是一个木瓜质量的 4 倍。以 kg 和 g 为单位, 计算木瓜的质量。

- A 1 kg 400 g
- B 1 kg 300 g
- C 1 kg 240 g
- D 1 kg 120 g

30. 依琳以免利息分期付款的方式买了一个平板电脑, 每个月须付 RM180, 须付半年才付清。计算这个平板电脑的价格。

- A RM900
- B RM980
- C RM1080
- D RM1180

B 回答以下问题。[40分]

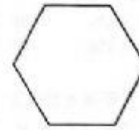
1. 下图显示一张数目卡。

6 039

(a) 把卡上的数目写成文字。 [1分]

(b) 把 6 039 写成千位的近似值。 [1分]

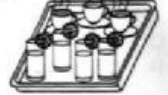
2. 下图显示一个正多边形。



(a) 写出正多边形的名称。 [1分]

(b) 在图中画出所有的对称轴。 [2分]

3. (a) 下图显示一个托盘上的饮料。



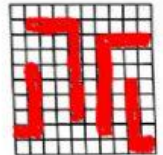
写出以下饮料所占的分数。 [2分]

(i) 咖啡: _____

(ii) 橙汁: _____

(b) 把 $\frac{2}{6}$ 写成最简分数。 [1分]

4. 下图显示一个百格图。



(a) 写出涂黑部分的百分数。 [1分]

(b) 把4(a)项的答案写成小数。
[1分]

(c) 建发要把百格图的0.29涂黑。计算多涂黑的格子数量。
[2分]

5. 下图显示四样首饰的价格。

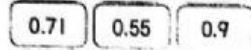


温太太买了其中三样价格比较低的首饰。

(a) 温太太须付多少钱? [3分]

(b) 温太太原有RM4 000。她买了这些首饰后, 还剩多少钱?
[2分]

6. 下图显示三张数目卡。



(a) 顺序排列卡上的小数。
[2分]

(b) 找出最大的小数与最小的
小数的差。
[2分]

7. 下面是两个学生的对话。

云菲: 我收集了672枚邮票。
嘉怡: 我比你多234枚。

(a) 他们共收集了多少枚邮票?
[3分]

(b) 他们的邮票有一半是本地
邮票。计算本地邮票的数量。
[2分]

8. 下图显示佩玉开始穿一条手链的时刻。



(a) 写出该时刻。
[1分]

(b) 佩玉穿一条手链需要35
分钟。计算她穿好一条手
链的时刻。
[2分]

(c) 佩玉穿了5条手链, 所用
的时间是多少分钟? [2分]

9. 俊轩的体重是31 kg。雅慧比
她轻5 kg。可研的体重和雅慧
一样。

(a) 雅慧的体重是多少kg?
[2分]

(b) 以kg为单位, 计算三人的
总体重。
[2分]

10. 下图显示一罐盐的质量。



友泉从罐子里取出一半的盐,
秤上的读数变成350 g。

(a) 友泉取出的盐是多少g?
[2分]

(b) 罐子的质量是多少g?
[3分]