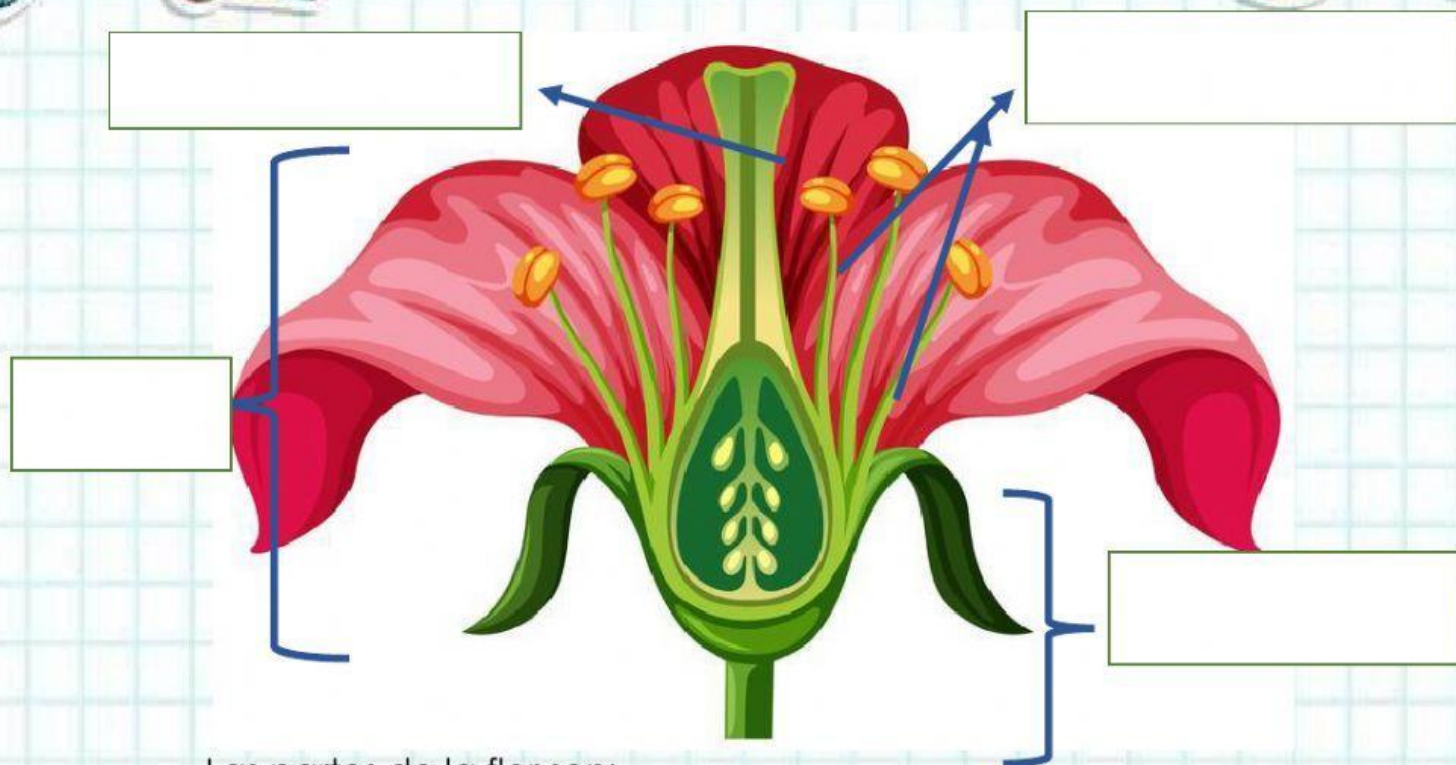


# LA FLOR



Las partes de la flor son:

cáliz - corola - estambres - pistilo

- La corola está formada por \_\_\_\_\_.
- El cáliz está formado por los \_\_\_\_\_.
- Dentro de las flores se ven unos filamentos que se llaman \_\_\_\_\_, los cuales producen polen en la punta.
- Los estambres son la parte \_\_\_\_\_ de la flor.
- En medio de la flor está el \_\_\_\_\_, dentro del cual están los ovarios.
- El pistilo es la parte \_\_\_\_\_ de la flor.