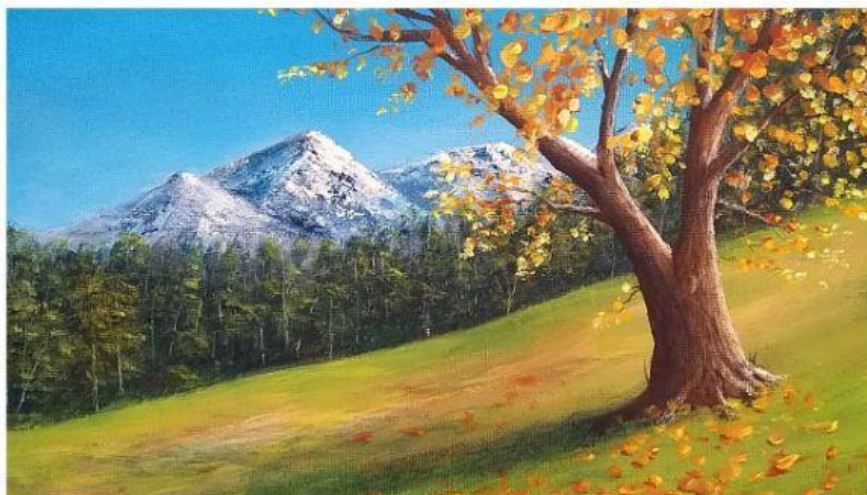




DESCRIPCIÓN DE PAISAJES.

Nombre _____ Fecha: _____



El bosque se va poniendo de mil colores: verde, amarillo, naranja, marrón.... Al fondo, las montañas aparecen envueltas de nieve y el cielo tiene un azul dulce y suave.

El sol de la tarde apacigua los colores a la espera de la noche tranquila. Al frente a la derecha un olmo deja caer sus hojas de colores anaranjados, que anuncian la proximidad del frío. Sus hojas amarillas caen lentamente, balaceándose juguetonas en el aire. Por el contrario, las hojas de los abetos que vemos más allá del prado mantienen su color verde a la espera que los cubra una fina capa de nieve. El suelo parece una alfombra de colores variados, suave y agradable que parece que te invita a sentarte y observar como el tiempo modifica el paisaje de este tranquilo lugar.

Es tiempo de reflexión. Es otoño.

Contesta las siguientes preguntas:

1. ¿De qué color es el bosque?

2. ¿Qué hay al fondo de la imagen?

3. ¿Cómo está el cielo?

4. ¿Por qué crees que anuncia una noche tranquila?

5. ¿Qué se destaca a la derecha?

6. ¿Qué ocurre con las hojas del olmo que van cayendo?

7. ¿De qué color son las hojas de los abetos?

8. ¿Cómo es el suelo?

9. ¿A qué estación del año se refiere el texto?
