

**ESCUELA PARTICULAR CLARETIANA**  
**"LA PRESENTACIÓN"**

Leonidas Plaza 2700 y Bolivia; 3873295  
Guayaquil – Ecuador



Escuela Claretiana  
La Presentación  
Una Institución al Servicio de la Vida  
y la Dignidad del Ser Humano

**ESCUELA BÁSICA CLARETIANA**  
**"LA PRESENTACIÓN"**  
**EVALUACIÓN DEL PRIMER PARCIAL II QUIMESTRE**  
**Año Lectivo 2021-2022**

**Estudiante:** .....

**Grado de E.G.B./Curso:** 7mo

**Figura Profesional:** .....

**Asignatura:** Ciencias Naturales

**Fecha:** .....

**Profesor:** Lic. Keyla Cruz F

**Indicaciones Generales:**

- ✎ Realice su Evaluación del Primer Parcial del Segundo Quimestre con orden y seleccione la respuesta correcta.
- ✎ Lea con atención las cuestiones, piense y conteste según instrucciones.
- ✎ Cualquier intento de deshonestidad académica durante la evaluación, equivale a la anulación De la nota (Art. 223 R-LOEI)
- ✎ La Evaluación es calificada sobre 10 puntos.
- ✎ No haga tachones, ni utilice líquido corrector si lo hace la respuesta quedará eliminada.
- ✎ Utilice pluma de color azul o negra.

**Completamiento (1PUNTO)**

1.- De las opciones de respuesta encierra el literal que complete correctamente a cada característica.

SENSITIVAS

MOTORAS

INTERNEURONAS

- A) Las \_\_\_\_\_ se encuentran en los centros | integradores y conectan las neuronas sensitivas con las motoras.
- B) Las neuronas \_\_\_\_\_ llevan los impulsos nerviosos hasta un efector (músculo o glándulas)
- C) La neuronas \_\_\_\_\_ conducen el estímulo hasta el centro integrado ( médula espinal, o tronco encefálico)

**Opción de  
respuesta**

- A) A3; B1; C2  
B) A3; B2; C1  
C) A1; B2; C3

**SELECCIÓN SIMPLE (1PUNTO)**

2.- Selecciona la característica según el sistema que se menciona.

**1. Sistema Nervioso Central**

- A. Está formado por los nervios craneales y por los nervios raquídeos con los que realizan los movimientos de los músculos cerebrales. .
- B. Está compuesto por el cerebro, cerebelo encéfalo, bulbo raquídeo y médula espinal y se encarga de procesar toda la información para controlar las funciones corporales.
- C. Es un conjunto de nervios que conectan el sistema nervioso con el resto de los órganos del cuerpo.

## 2. Sistema Nervioso Periférico :

- A. Cumple la función de dispersión, protección y reproducción de la especie.
- B. Es la unidad básica central y funcional del sistema nervioso.
- C. Su función es transmitir la información al SNC y conducir sus órdenes hacia los órganos que van a ejecutarlos.

Opción de respuesta			
1	A	B	C
2	A	B	C

## VERDADERO O FALSO (1punto)

3.- Lee la información dada y señala si es verdadero o falso según creas correcto.

- a) En la corteza cerebral se encuentran partes sensitivas que reciben los impulsos que bien d distintos órganos de los sentidos. ( )
- b) El órgano más grande del cuerpo es la piel y es responsable de la percepción de estímulos relacionados con el contacto . ( )
- c) El sentido del gusto se encuentra revestido por el epitelio de la mucosa nasal denominada pituitaria. ( )
- d) El sentido del gusto funciona con la ayuda de químicos-receptores que perciben las sustancias de los alimentos . ( )

- A) 1V; 2F; 3F; 4F  
B) 1F; 2V; 3F; 4V  
C) 1V; 2V; 3F; 4V  
D) 1F; 2F; 3F; 4V

## ASOCIACIÓN (1punto)

4.-Relaciona la imagen con su característica de formula.

<b>a.-</b> Estimula la producción hormonal	<b>b.-</b> Regula el azúcar en la sangre	<b>c.-</b> Son glándulas que interviene en el crecimiento.	<b>d.-</b> Regula la absorción del sodio y secretan adrenalina y norepinefrina.
--	--	--	---



### Opción de respuesta

- A.-a2, b1, c4, d3  
B.- a4, b1, c3, d1  
C.- a1, b2, c3, d4

## SELECCIÓN SIMPLE(1punto)

5.-Analizando la característica, selecciona el ecosistema correcto.

- a) Cuando no funciona de forma correcta no secreta la cantidad suficiente de insulina o se hace resistente a la insulina.

1. Hipotiroidismo    2. Hipertiroidismo    3. Diabetes    4.Bocio

- b) Es causante del aumento de la tiroxina, produciendo sudor excesivo , aumento de apetito hiperactividad, entre otros

1. Hipotiroidismo    2. Hipertiroidismo    3. Diabetes    4.Bocio

- c) Genera cansancio , sueño permanente , aumento de peso letargo mental

- 1 Hipotiroidismo    2. Hipertiroidismo    3. Diabetes    4.Bocio

- d) Es el aumento de la glándula tiroides, se ubica justo debajo de la laringe.

- a Hipotiroidismo    2. Hipertiroidismo    3. Diabetes    4.Bocio

### Opción de respuestas

- A. A1, b2, c3, d4  
B. a3, b2, c1, d4  
C. a2, b1, c3, d4  
D. a4, b3, c2, d1

### IDENTIFICACIÓN (1punto)

6.- Lee con atención y selecciona los efectos en el cuerpo a causa del alcohol y las drogas.

- a) El cuerpo disfruta d mejor físico y vitalidad.
- b) Aumento de la tensión arterial y muerte temprana.
- c) Cáncer en diferentes partes de los órganos en especial en los pulmones, estómago, hígado y páncreas.
- d) El cuerpo se rejuvenece y aumentan las células y neuronas

#### Opción de respuestas

- 1. B, C
- 2. A, B
- 3. A,D

### ASOCIAR COLUMNAS. (1punto)

7.- Lee y une la característica con su término correspondiente.

- |   |
|---|
| a) Llevan el impulso nervioso hasta un efector impulsivo(músculo o glándula)                    |
| b) Se encuentra en los centros integradores y conectan las neuronas sensitivas con las motoras. |
| c) Conducen el estímulo hasta el centro integrador (médula espinal o tronco encefálico)         |

1.-Sensitivas

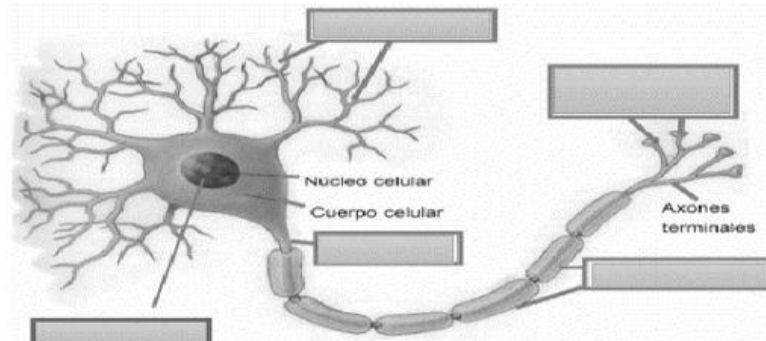
2.-Motoras

3.-Interneuronas

### UBICA (2PUNTO)

8.- Escribe los nombres de la estructura de la neurona en la imagen propuesta.

Axón Botones axonales Mielina Dendrita Soma



### SELECCIÓN MULTIPLE (1punto)

9.- Selecciona el literal que agrupe de forma correcta los órganos secretores asociados al sistema endócrino.

1.corazón	3.apendice	5.Vegija	7.timo
2. estómago	4.timpáno	6.hígado	8.intestino delgado

#### Opción de respuestas

- A. 1, 2, 3,4,5
- B. 1,2,6,7,8
- C. 2,3,4,7,8

LIC. Keyla Cruz Flores  
Docente

MSC. Marlene Muñoz  
Directora

Estudiante