

LEMBAR KERJA PESERTA DIDIK (LKPD)

SISTEM PENCERNAAN MANUSIA

SUB MATERI:

STRUKTUR DAN FUNGSI SISTEM
PENCERNAAN MANUSIA

Disusun Oleh:

Sri Murniati, S.Pd

Nama Anggota Kelompok:

- 1.
- 2.
- 3.
- 4.

LEMBAR KEGIATAN PESERTA DIDIK

Sekolah	: SMP Muhammadiyah 1 Samarinda
Kelas/Semester	: VIII/ Ganjil
Materi Pokok	: Sistem Pencernaan Manusia
Sub Materi	: Struktur dan Fungsi Sistem Pencernaan Makanan Pada Manusia

Kompetensi Dasar

- 3.5 Menganalisis sistem pencernaan pada manusia dan memahami gangguan yang berhubungan dengan sistem pencernaan, serta upaya menjaga kesehatan sistem pencernaan
- 4.5 Menyajikan hasil penyelidikan tentang pencernaan mekanis dan kimiawi

Indikator Pencapaian Ketuntasan

- 3.5.4 Mengidentifikasi organ pada sistem pencernaan manusia
- 3.5.5 Menganalisis struktur organ pencernaan dengan fungsinya pada sistem pencernaan manusia
- 3.5.6 Menganalisis pencernaan mekanis dan kimiawi pada sistem pencernaan manusia
- 3.5.7 Menganalisis fungsi enzim yang membantu sistem pencernaan pada manusia
- 4.5.2 Menghasilkan karya berupa video pembelajaran tentang proses pencernaan makanan pada manusia

Tujuan

Setelah menyimak video pembelajaran, peserta didik dapat menganalisis struktur organ, fungsi, dan enzim pencernaan pada manusia

DASAR TEORI

Masih ingatkah kamu bahwa makanan diperlukan tubuh untuk memasok energi? Makanan tersebut harus dicerna atau dipecah menjadi molekul-molekul yang lebih kecil atau sederhana. Proses pencernaan tersebut berlangsung di dalam saluran pencernaan atau organ- organ pencernaan. Makanan dapat diserap oleh saluran

pencernaan makanan dan diedarkan ke seluruh tubuh setelah berbentuk molekul-molekul yang kecil.

Makanan diproses di dalam tubuh melalui empat tahap yaitu: ingesti (proses memasukkan makanan ke dalam mulut), digesti (pencernaan), adsorbs (penyerapan), dan defekasi (pengeluaran). Pencernaan merupakan proses memecah makanan menjadi molekul kecil sehingga dapat diserap oleh tubuh melalui pembuluh darah. Selanjutnya, molekul makanan dari darah masuk ke dalam sel melintasi membrane sel. Molekul yang tidak digunakan dan dibutuhkan oleh tubuh akan dikeluarkan dari tubuh melalui sistem ekskresi seperti keringat dan urine. Makanan yang tidak tercerna berupa feces akan dibuang melalui anus, proses ini disebut defekas

Alat dan Bahan

Buku tulis, bolpoint, HP, Laptop , LCD

Media

You tube :

- Pencernaan mekanik dan kimiawi
<https://www.youtube.com/watch?v=VX5berjJO34>

Langkah-langkah kegiatan

1. Simaklah video pembelajaran ini
<https://www.youtube.com/watch?v=VX5berjJO34>



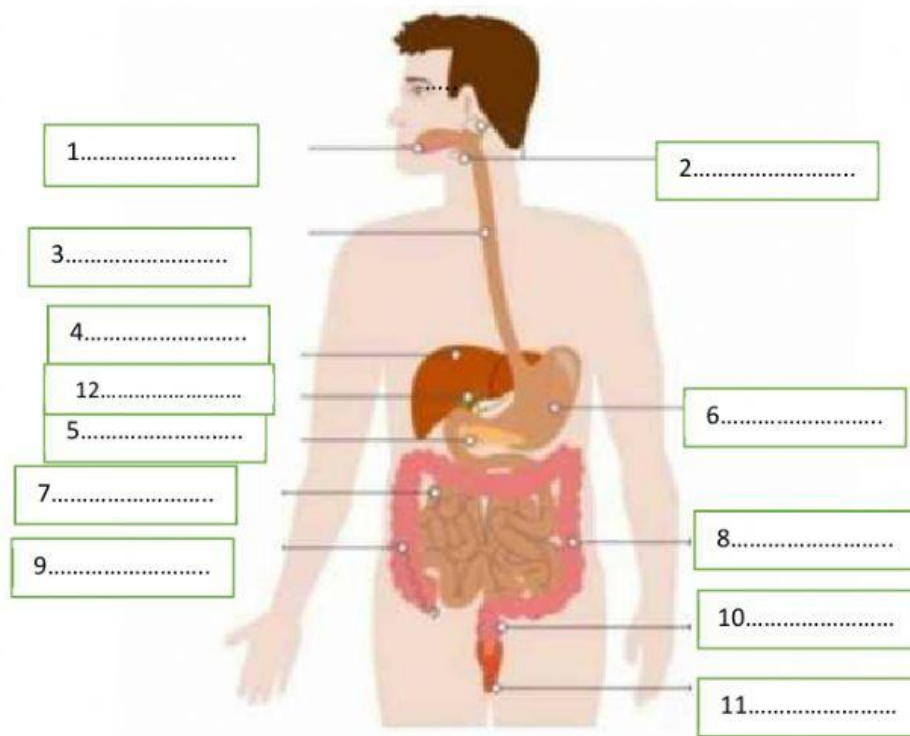
2. Setelah kalian menyimak video pembelajaran, lengkapilah tabel pengamatan berikut ini

Tabel Pengamatan

Kelompok 1

No	Waktu	Tuliskan Proses pencernaan yang terjadi
1	0:10 - 0:16	
2	0:30 - 0:34	
Kelompok 2		
3	0:45 - 0:48	
4	1:16 - 1:20	
Kelompok 3		
5	1:54 - 1:57	
6	2:36 - 2:45	

3. Berdasarkan hasil pengamatan video dan literasi, tuliskan nama-nama organ pencernaan berikut ini!



- | | | |
|------------|----------------|--------------|
| lambung | usus besar | apendiks |
| usus halus | kelenjar ludah | pankreas |
| mulut | hati | esofagus |
| anus | rektum | getah empedu |

4. Berdasarkan hasil pengamatan video dan literasi, jodohkan organ pencernaan dengan fungsinya!

MULUT	Terjadi pencernaan secara mekanik dengan gerak peristaltik
LAMBUNG	Terjadi pencernaan secara mekanik dengan penyerapan sari-sari makanan dan pencernaan secara kimiawi dengan menghasilkan enzim amylase, enzim lipase, dan enzim tripsin
ESOFAGUS	Saluran terakhir tempat mengeluarkan feses
USUS HALUS	Pencernaan makanan secara mekanik dengan bantuan gigi dan kimiawi enzim ptialin
ANUS	Mengatur kadar air pada sisa makanan dan pembusukan oleh <i>Escherichia coli</i>
USUS BESAR	Pencernaan mekanik dan kimiawi dengan HCl, enzim renin, dan enzim pepsin

5. Berdasarkan hasil pengamatan video dan literasi, lengkapi bagian yang rumpang dengan peran enzim!

Organ	Enzim	Peran		
Mulut	Ptialin	→	maltosa
Lambung	Mematikan bakteri yang masuk bersama makanan		
	Pepsin	→	Pepton
	Renin	Mengendapkan protein susu		
Usus halus	Amilase	...	→	Maltosa
	Lipase	Lemak	→
	Tripsin	Protein	→	...