

# Pesca in fondo al mare



Viaggiammo giorno e notte e incontrammo animali marini di ogni specie e dimensione. Arrivammo fino all'isola di Ceylon, famosa per le grandissime ostriche e per le altrettanto grandi perle che si potevano trovare al loro interno.

"Volete partecipare alla pesca delle perle?" propose il capitano Nemo una volta a terra. "Corpo di mille collanine, certo che lo voglio!" si entusiasmò Ned.

Prendemmo la solita barchetta sulla quale avevamo caricato la solita attrezzatura, e in compagnia del ben noto capitano ci dirigemmo alla Baia Delle Perle Giganti sulla barriera corallina. Una volta giunti a destinazione indossammo gli scafandri e ci buttammo in acqua. Il fondo della barriera era lastricato di molluschi.

"Il fondo pullula di ostriche!" osservò Max.

"Venite con me!" fece cenno Nemo.

Ci scortò in una grotta. In un angolo, nascosta a occhi indiscreti, c'era un'ostrica di straordinarie dimensioni. Il capitano ne forzò il guscio, che si aprì, rivelando la più grossa perla che ci fosse mai capitato di vedere. Il capitano non raccolse il prezioso oggetto ma richiuse con cura l'ostrica che lo conteneva.

"Perché non l'hai presa?" chiese Ned.

"Ogni volta che vengo a vederla è più grande e più bella. La lascio qui perché a me non interessa possederla: a me basta guardarla..." rispose umilmente il capitano. Detto questo ci invitò a lasciare quel luogo.

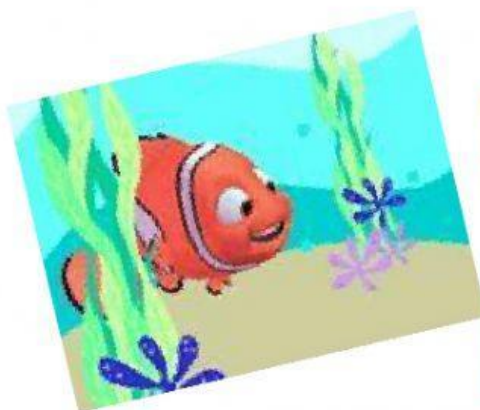
Intorno a noi c'erano decine di raccoglitori di perle che nuotavano sul fondo aprendo le ostriche alla ricerca del prezioso contenuto. Proprio in quel momento l'ombra di un grosso squalo si profilò davanti a uno dei pescatori. Il poveretto, che si era accorto troppo tardi del pericolo, si sentì perduto e restò immobile, in preda al terrore. Lo squalo, come se avesse percepito la paura della sua vittima, si scagliò contro il pescatore e gli assestò un tremendo colpo di coda che lo fece cadere svenuto.

"Dobbiamo aiutare quel poveretto!" gridò Nemo e si scagliò contro l'animale. Il capitano lottava con tutte le sue forze contro il pericoloso pesce: gli tirava le pinne, gli infilava le dita negli occhi e cercava in ogni modo di colpirlo con un pugnale. Lo squalo però era forte e non ne voleva sapere di lasciarsi sopraffare. Quando Ned si accorse che il capitano era in difficoltà, inforcò il suo famoso arpione e corse in suo aiuto.

"Prendi questo, brutto muso!" disse mentre colpiva quella terribile creatura dai denti affilatissimi. Lo squalo capì presto che non era aria e decise di sparire in tutta fretta. Nel frattempo Max si era precipitato ad aiutare il pescatore, che era rimasto in acqua troppo a lungo e che, se non fosse stato soccorso al più presto, avrebbe rischiato di annegare.

Lo raccolse che era ancora svenuto, lo portò in superficie, lo adagiò con delicatezza sulla nostra barchetta e lo fece rinvenire.

Jules Verne, *20000 leghe sotto i mari*, Dami



***Leggi il testo con attenzione e rispondi alle domande***

1. Che cosa propone il capitano Nemo?

- ☐ Di partecipare a una gara di pesca.
- ☐ Di partecipare alla pesca delle perle.
- ☐ Di andare a fare il bagno.

2. Dove si dirigono i pescatori?

- ☐ Alla Baia Rossa.
- ☐ Alla Baia Delle Perle Giganti.
- ☐ Al porto.

3. Una volta giunti sul posto che cosa indossano i pescatori?

- ☐ Dei giubbotti impermeabili.
- ☐ Degli scafandri.
- ☐ Il costume da bagno.

4. Di che cosa era lastricato il fondo della barriera corallina?

- ☐ Di cozze.
- ☐ Di vongole.
- ☐ Di molluschi.

5. Perché il capitano Nemo non raccoglie la grossa perla?

- ☐ Perché a lui basta guardarla.
- ☐ Perché ne ha già tante.
- ☐ Perché è troppo grossa.

6. Che cosa facevano i raccoglitori per cercare le perle?

- ☐ Aprivano le ostriche.
- ☐ Raccoglievano le ostriche e le portavano sulle barche.
- ☐ Rompevano il guscio delle ostriche.



7. Di chi è l'ombra che appare davanti a un pescatore?

- ☐ Di un uomo.
- ☐ Di un pesce enorme.
- ☐ Di uno squalo.

8. Che cosa succede al pescatore aggredito?

- ☐ Resta immobile.
- ☐ Muore.
- ☐ Combatte.

9. Che cosa fa il capitano Nemo quando si scaglia sull'animale?

- ☐ Gli tira le pinne, gli infila le dita negli occhi e cerca di colpirlo con un pugnale.
- ☐ Gli tira le pinne, gli infila le dita negli occhi e cerca di colpirlo con un arpione.
- ☐ Gli spara.

10. Chi corre in aiuto del capitano Nemo?

- ☐ Max.
- ☐ Ned.
- ☐ Il pescatore.

11. Chi soccorre il pescatore?

- ☐ Ned.
- ☐ Nemo.
- ☐ Max.