



ACTIVIDADES – SEMANA 10 TEJIDOS ANIMALES

9 EGB

Cree en ti mismo y en lo que eres. Se consciente de que hay algo en tu interior que es más grande que cualquier obstáculo.

DESTREZA A TRABAJAR: CN.4.1.5. Diseñar y ejecutar una indagación experimental y explicar las clases de tejidos animales y vegetales, diferenciándolos por sus características, funciones y ubicación.

Observa el siguiente video sobre **TEJIDOS ANIMALES** y luego responda las preguntas. Que se encuentran a continuación.



Una de las asociaciones no es correcta

Tejido epitelial - cubre las superficies del cuerpo

Tejido nervioso - transmite impulsos

Tejido muscular - movimiento

Tejido adiposo. forma tendones

Las células funcionales, especializadas del Sistema nervioso son:

Astrocitos

Células endoteliales

Neuronas

Microgliales

¿Tejido que almacena grasa?

Cardíaco

Nervioso

Adiposo

Cartilaginoso

Su función principal es el movimiento. Este se lleva a cabo mediante contracciones y relajación de sus fibras.

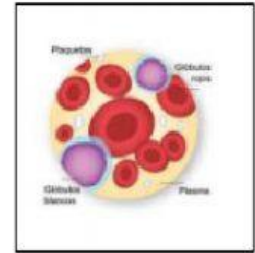
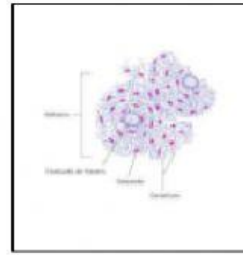
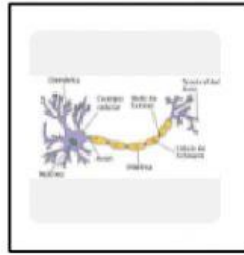
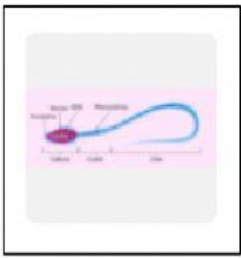
Tejido Nervioso

Tejido revestimiento

Tejido conectivo

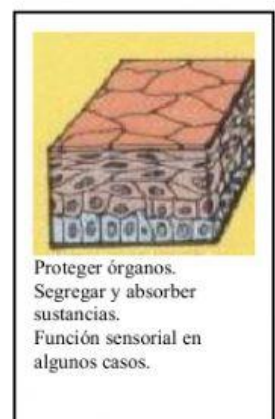
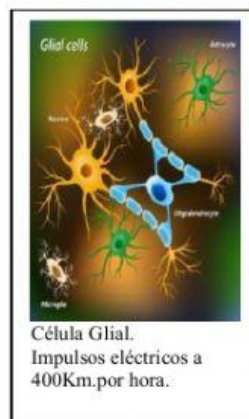
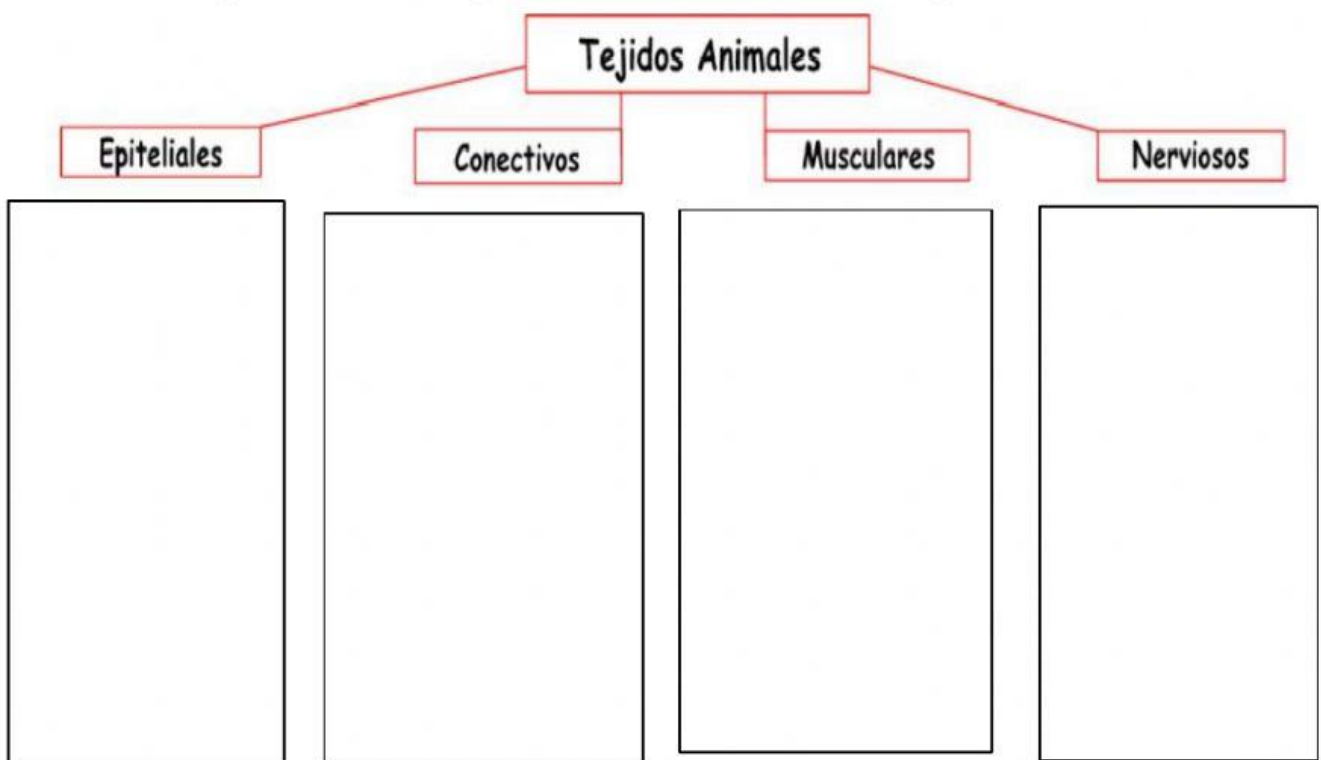
Tejido Muscular

¿Una de las imágenes corresponden a una neurona?



ACTIVIDAD 2

2. Identifica los tejidos animales de acuerdo a su función, tipo, arrastrando las mismas que se encuentran en la parte inferior del esquema, con el ratón al casillero correspondiente.



ELABORADO	REVISADO	APROBADO
DOCENTE: Lic. Rommel Gómez	COORDINADOR DE ÁREA CIENTÍFICA: Ing. Jairo Padilla	VICERRECTOR(e): Ing. Ignacio Paucar
Firma:	Firma:	Firma:
Fecha: 30-11-2021	Fecha: 30-11-2021	Fecha: 30-11-2021

FIRMA DEL ESTUDIANTE

FIRMA DEL REPRESENTANTE
