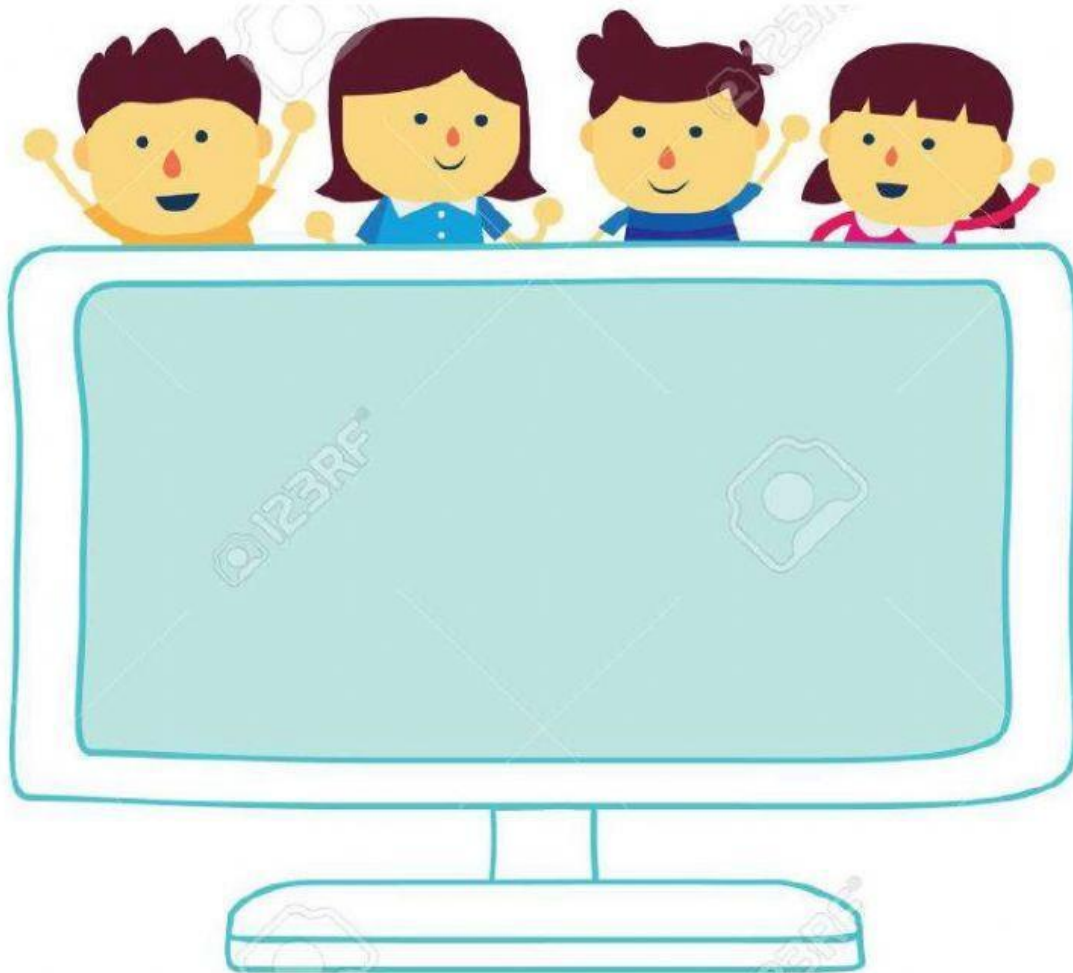


PRIMEROS POBLADORES



Peruanos

I. Video de referencia:



II. MARCA a respuesta correcta:

1. ¿Cómo se llama el lugar por donde cruzaron los primeros pobladores?

☐ Continente asiático

☐ Estrecho de Bering

☐ Océano Atlántico



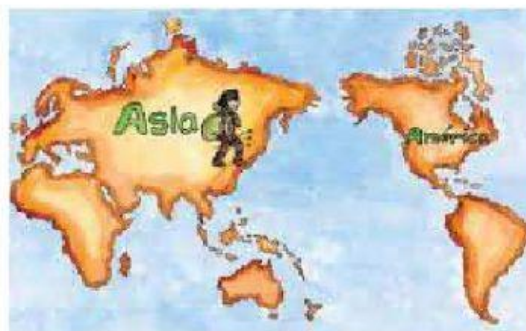


2. Los primeros pobladores peruanos para llegar a América vinieron de:

☐ Ate

☐ Perú

☐ Asia



3. Nómadas significa:

☐ Que habían nacidos en Noma.

☐ Que eran un grupo numeroso.

☐ Que se trasladaban de un lugar a otro.

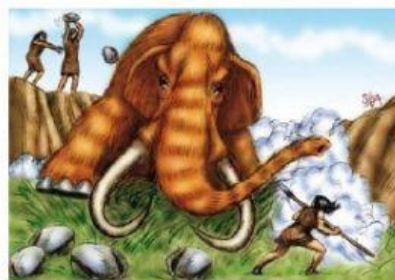


4. En la etapa de hombre nómada, los hombres vivían de:

☐ La caza, la recolección y la pesca.

☐ La ganadería.

☐ La agricultura



5. En la etapa sedentaria los hombres se volvieron:

☐ Buenos constructores

☐ Grandes agricultores y buenos ganaderos.

☐ Grandes deportistas.



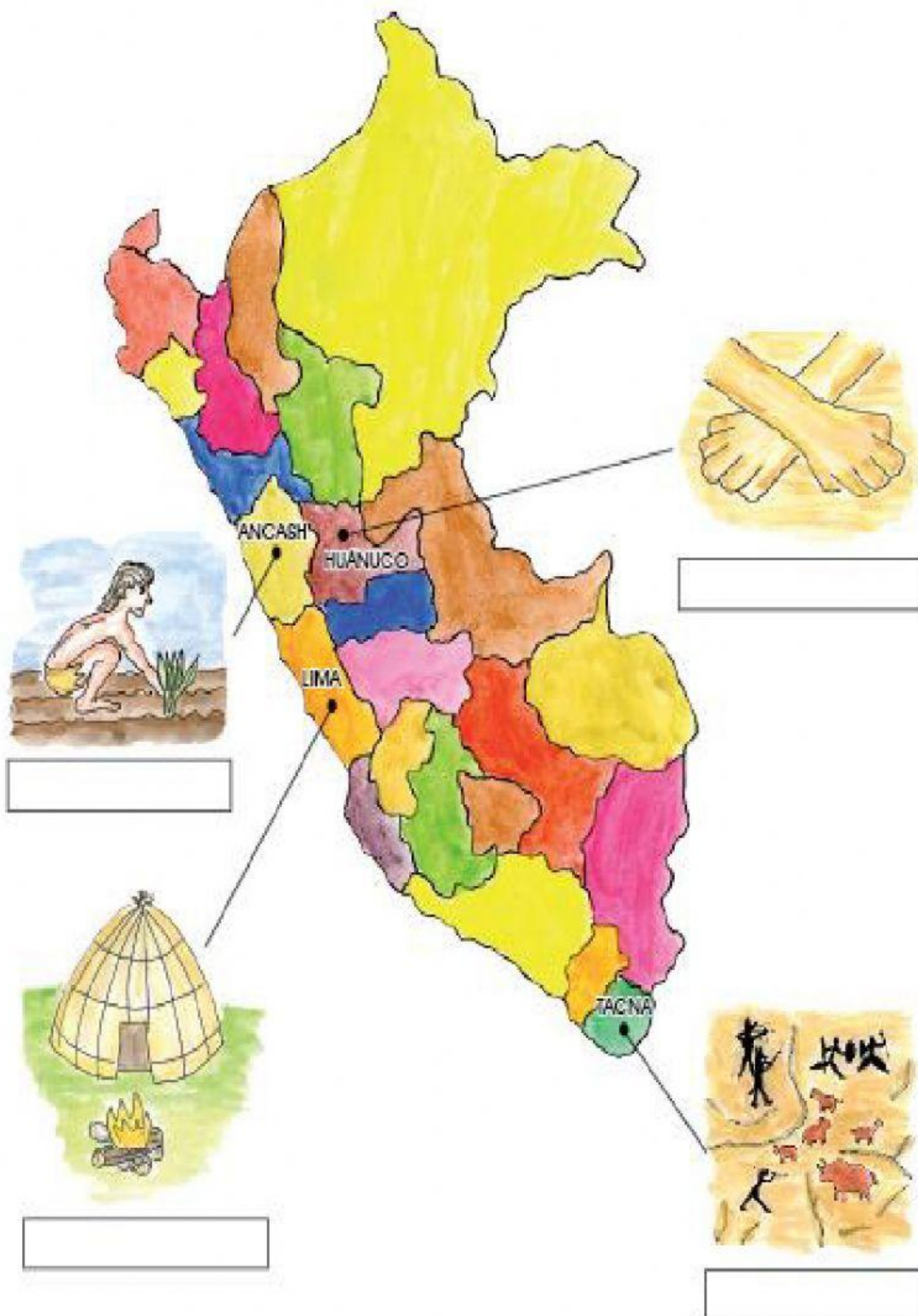
III. UBICA la procedencia de los principales pobladores del antiguo Perú:

Toquepala

Kotosh

Guitarrero

Lurin





III. UBICA las palabras del recuadro en el pupiletras

| | | | | | | | | | | | |
|---|---|---|---|---|---|---|---|---|---|---|---|
| P | I | N | T | U | R | A | S | R | L | P | H |
| A | G | O | O | Q | U | E | P | E | L | A | O |
| H | L | M | Q | Z | A | R | V | C | D | A | P |
| C | A | A | U | O | M | A | D | O | Ñ | R | E |
| O | C | D | E | A | E | G | T | L | Z | Q | S |
| C | I | E | P | N | D | R | O | E | E | L | C |
| I | A | P | A | C | C | A | I | C | A | S | A |
| R | C | C | L | I | G | Y | U | T | T | R | D |
| U | I | I | A | B | L | S | X | O | T | X | O |
| A | O | O | T | I | M | C | V | R | N | U | R |
| L | N | N | L | I | T | I | C | O | O | R | S |
| C | A | Z | A | D | O | R | I | E | N | S | D |

- * Lauricocha
- * Toquepala
- * Paccaicasa
- * Nómade
- * Cazador
- * Recolector
- * Pescador
- * Pinturas
- * Lítico