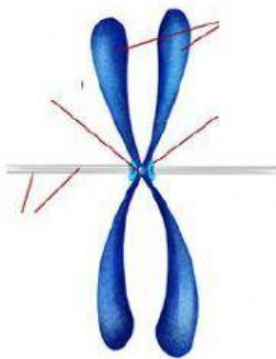


BIOLOGÍA  
SEGUNDO BGU  
GENÉTICA

ARRASTRA LOS NOMBRES AL LUGAR QUE CORRESPONDE



Cromátidas  
hermanas

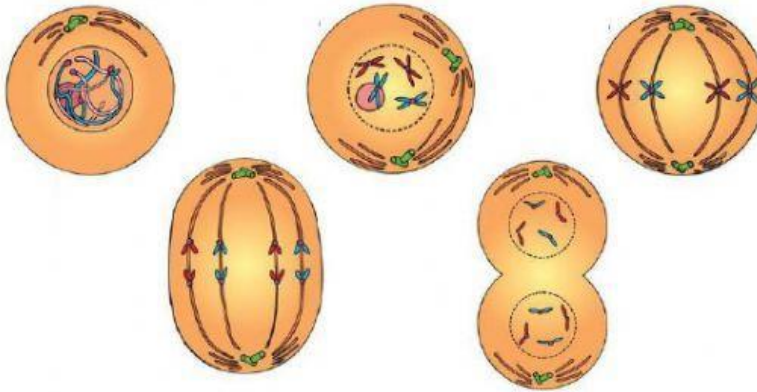
Cinetocoro

Fibras  
del huso

Centrómero

IDENTIFICA LAS FASES DE LA MITOSIS

**1** La mitosis



Interfase

Anafase

Profase

Telofase

Metáfase

UNE EL TÉRMINO CON SU DEFINICIÓN

CINETOCORO

Constricción principal del cromosoma

CROMOSOMA

Sinónimo de membrana nuclear

CARIOTECA

Orgánulo que en células animales forma el huso

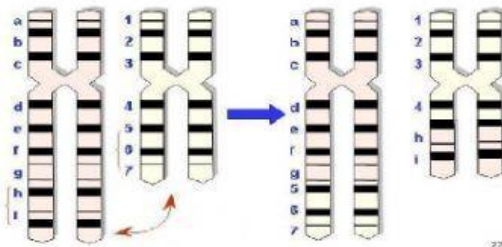
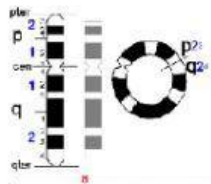
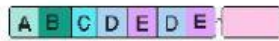
CENTRÓMERO

Estructura que une al cromosoma con el huso

CENTRIOLO

ADN condensado tiene proteínas

## UNA CON LÍNEAS SEGÚN CORRESPONDA



**Translocación**

**En anillo**

**DELECIÓN**

**DUPLICACIÓN**