

Actividad individual: Lee la siguiente obra dramática y contesta las preguntas a continuación.

La Liebre y la Tortuga (Fragmento)

(La liebre a la tortuga)

LIEBRE: ¡Oye, tardona! ¡Ten cuidado!

TORTUGA: ¿Cuidado? Tu deberías ir más lento, liebre. Casi chocas conmigo.

LIEBRE: Tú estabas en mi camino.

TORTUGA: No, no era así. Tú ibas demasiado rápido. Si corrieras un poco más despacio, me habrías visto.

LIEBRE: Si corriera más lento, no llegaría a tiempo a la fiesta de cumpleaños de Rana.

TORTUGA: Seguro que llegarás. Yo también voy a la fiesta de cumpleaños de Rana. Y llegaré a tiempo.

LIEBRE: ¿Tú? ¡Tú eres muy lenta! ¡Nunca podrás llegar a las cuatro en punto!

TORTUGA: Puedo ser lenta, pero llegaré a la fiesta tan rápido como tú.

LIEBRE: Entonces, te desafío a una carrera. Veremos quien llega a la fiesta primero.

TORTUGA: Bueno...

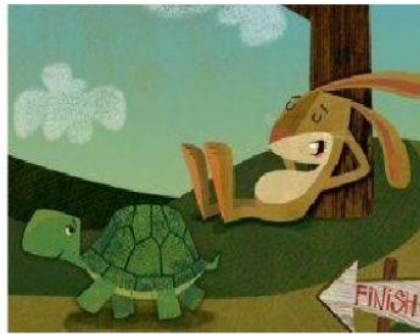
LIEBRE: ¡Vamos!

TORTUGA: Está bien, pero debo advertirte, tengo algunas cartitas bajo la manga. Llegaré a la fiesta a tiempo.

LIEBRE: ¿Y cómo harás eso?

TORTUGA: Ese es mi pequeño secreto. Pues bien, ¿aún quieres competir conmigo?

LIEBRE: Bueno... mi estómago está empezando a rugir. Debo tener hambre. Mi mamá me dijo que nunca corriera con estómago vacío. Quizás Podríamos correr otro día.



<p>1) ¿Cuál es el argumento de la obra?</p> <p>a) Una liebre que gana una carrera b) De la fiesta de cumpleaños de rana c) De una tortuga que habla de una carrera d) Dos amigos que quieren llegar a tiempo a una fiesta.</p>	<p>2) ¿Qué ocurrió primero?</p> <p>a) Liebre desafió a Tortuga a una carrera. b) El estómago de Liebre comenzó a rugir. c) Liebre dijo que Tortuga era muy lenta. d) Liebre casi chocó con Tortuga.</p>
<p>3) ¿A qué hora es la fiesta de cumpleaños de Rana?</p> <p>a) A las dos en punto. b) A las tres en punto. c) A las cuatro en punto. d) A las cinco en punto.</p>	<p>4) Liebre dijo que no podía correr, porque tenía:</p> <p>a) Miedo b) Hambre c) Sueño d) Prisa</p>
<p>5) ¿En qué se parecen Liebre y Tortuga?</p> <p>a) Son demasiado lentas. b) Son muy rápidas. c) Los dos tienen un secreto. d) Los dos van a una fiesta.</p>	<p>6) En la obra, Liebre dice: “Entonces te desafío a una carrera”. La palabra <i>desafío</i> significa:</p> <p>a) Pregunto b) Necesito c) Reto d) Mando</p>

<p>7) ¿Cuál de las siguientes oraciones cuenta un hecho de la obra?</p> <p>a) Rana tiene una fiesta. b) Tortuga es más astuta que Liebre. c) Liebre debería haber corrido contra Tortuga. d) Tortuga es el animal más lento.</p>	<p>8) El autor escribió el texto para:</p> <p>a) Explicar por qué los animales les gusta correr. b) Hacer que los lectores hagan su propia carrera. c) Describir cómo son las tortugas. d) Entretenernos con una historia de animales.</p>
<p>9) Tortuga dice: “Tengo unas cartitas bajo la manga” esto significa que Tortuga:</p> <p>a) Lleva puesta una camiseta elegante. b) Llegará a tiempo a la fiesta. c) Tiene un secreto. d) Está escondiendo el regalo de Rana.</p>	<p>10) ¿Cuál de los siguientes sucesos no pueden ocurrir en la realidad?</p> <p>a) Una liebre tiene hambre. b) Una liebre pasa a una tortuga corriendo. c) Una tortuga es lenta para caminar. d) Que Rana tenga una fiesta de cumpleaños.</p>

11) ¿Te parece correcto que Liebre se burle de Tortuga? ¿Por qué? Da dos razones.

12) ¿Qué consejo le darías a alguien que se burla de otros por sus características físicas o de personalidad?

13) Si tuvieras que escoger a uno de estos personajes para dramatizarlos, ¿A quién elegirías y por qué?