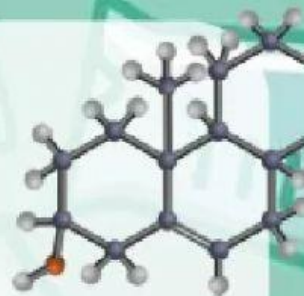


# Enlaces químicos



1) Utilizando la tabla periódica, contesta los que se te pide

ELEMENTOS		Tipo de enlace
Francio	Cloro	iónico
metal	no metal	
Sodio	Magnesio	
Aluminio	Carbono	
Yodo	Hidrógeno	
Oxígeno	Selenio	
Oro	Platino	
Bromo	Tecnecio	

2) Con base en la diferencia de electronegatividad indique si el enlace es iónico, covalente polar, no polar o puro

$\text{Cl}_2$  \_\_\_\_\_

$\text{KF}$  \_\_\_\_\_

$\text{SO}_3$  \_\_\_\_\_

$\text{CS}_2$  \_\_\_\_\_

$\text{KCl}$  \_\_\_\_\_

$\text{C}_3\text{H}_6$  \_\_\_\_\_

$\text{H}_2\text{O}$  \_\_\_\_\_

$\text{K}_2\text{O}$  \_\_\_\_\_

$\text{HBr}$  \_\_\_\_\_

$\text{MgBr}_2$  \_\_\_\_\_

$\text{C}_2\text{H}_2$  \_\_\_\_\_

$\text{PH}_3$  \_\_\_\_\_

MCIA Arianna Cárdenas

