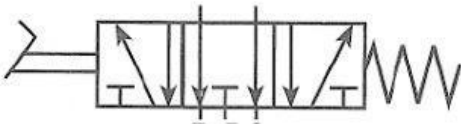


EJERCICIOS DE NEUMÁTICA - 4º ESO

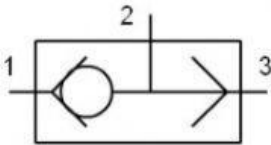
1. Une mediante flechas cada válvula con su nombre.



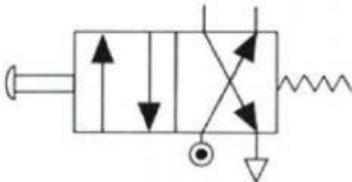
Válvula 3/2 con accionamiento por pedal y retorno por resorte.



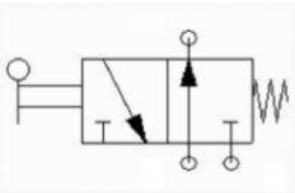
Válvula 3/2 con accionamiento por palanca y retorno por resorte.



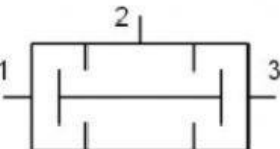
Válvula 5/2 con accionamiento y retorno neumáticos.



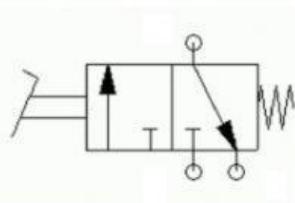
Válvula 5/2 con accionamiento por pedal y retorno por resorte.



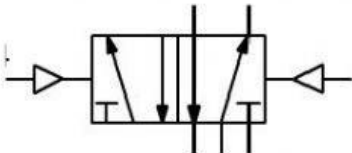
Válvula 5/3 con accionamiento por pedal y retorno por resorte.



Válvula 4/2 con accionamiento por pulsador y retorno por resorte.



Válvula selectora.



Válvula de simultaneidad.

2. Numera cada componente del siguiente circuito, así como las vías de todas las válvulas.

