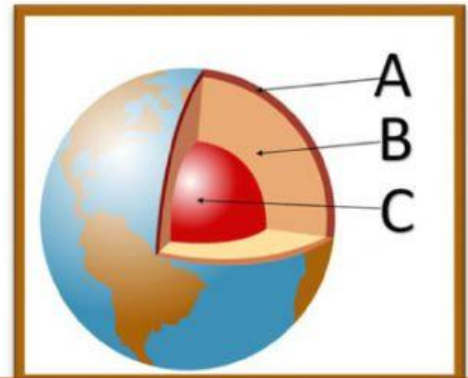
	<p><i>ESCUELA ADVENTISTA DE HUALPÉN</i></p> <p>Ciencias Naturales Prof.: <i>Luis Martínez Silva</i></p>	<p>Evaluación Final 4° Año “<i>Ciencias Naturales</i>”</p>	<p>Validación</p>
<p>Nombre:</p>			<p>Porcentaje de logro.</p>
<ul style="list-style-type: none">- Objetivo de Aprendizaje: OA 15, 16, 07- Describir, por medio de modelos, que la Tierra tiene una estructura de capas (corteza, manto y núcleo).- Explicar los cambios de la superficie de la Tierra a partir de la interacción de sus capas y los movimientos de las placas tectónicas (sismos, tsunamis y erupciones volcánicas).- Identificar estructuras del sistema nervioso (médula espinal y nervios) y elaboración y control (cerebro).			
<p>HABILIDADES: <i>Comprender, Aplicar, Analizar, Evaluar.</i></p>			

Lee atentamente las preguntas y elige una opción de las alternativas.

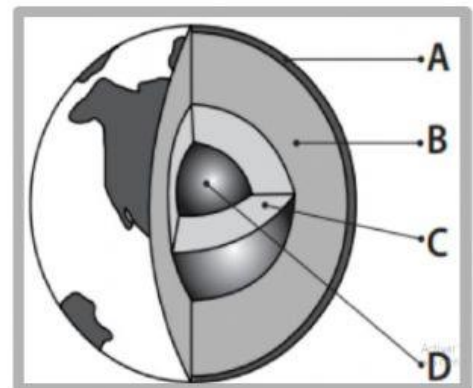
1.- ¿Qué capa de la Tierra representa la letra B?

- a) Núcleo
- b) Corteza
- c) Manto
- d) No se encuentra la respuesta



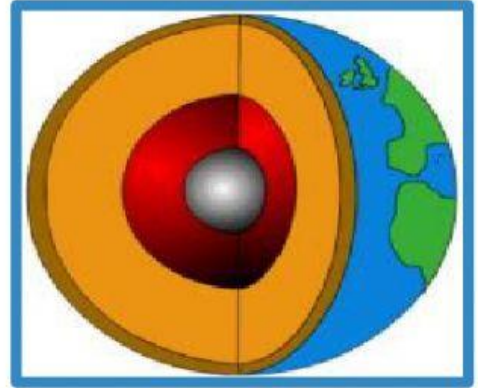
2.- De las capas representadas en la imagen, ¿cuál se encuentra en estado fluido y viscoso?

- a) La capa A
- b) Las capas A y B
- c) Las capas A y D
- d) La capa B



3.- El material que compone el núcleo interno, ¿en qué estado se encuentra?

- a) Estado líquido
- b) Estado gaseoso
- c) Estado sólido
- d) Estado plástico



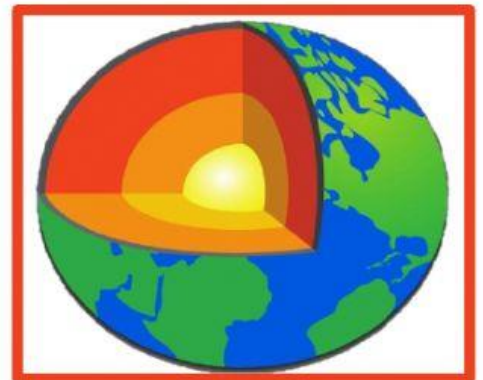
4. La corteza es la capa:

- a) Más gruesa de todas.
- b) Más delgada de todas.
- c) Más céntrica de todas.
- d) Más fría de todas.



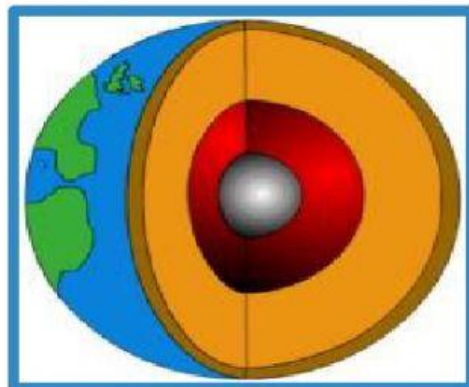
5. Imaginemos que un hombre viaja al interior de la tierra y en el lugar donde se encuentra hay 2000 °C. ¿En qué capa está el hombre?

- a) En el núcleo.
- b) En la corteza.
- c) En el manto.
- d) En la hidrósfera.



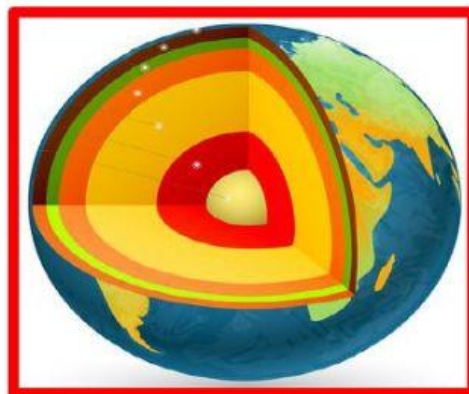
6. El hombre anterior siguió viajando y de pronto la temperatura subió a 5000 °C. ¿En qué capa está ahora el hombre?

- a) En el núcleo.
- b) En la corteza.
- c) En el manto.
- d) En la hidrósfera.



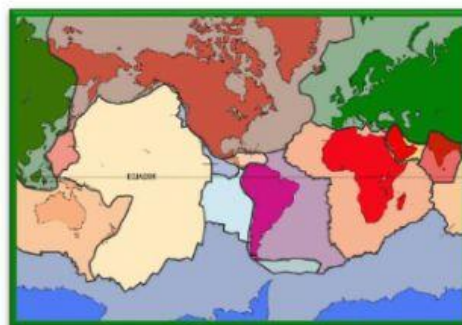
7. Soy la capa más externa y fría, ¿cómo me llamo?

- a) Núcleo.
- b) Corteza.
- c) Manto.
- d) Hidrósfera.



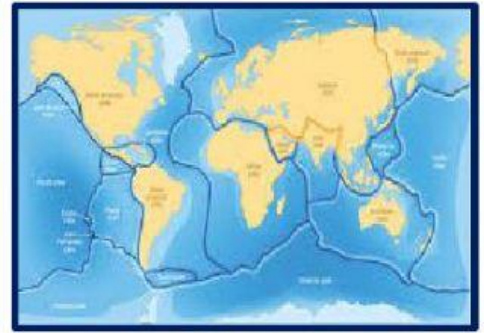
8. La corteza terrestre está formada por fragmentos denominados:

- a) Límite convergente
- b) Placas tectónicas
- c) Capas de la Tierra.
- d) Ninguna de las anteriores



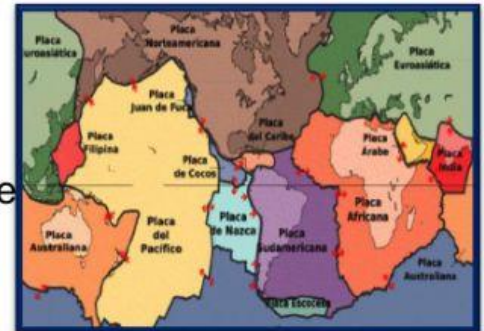
9. ¿En qué placa tectónica se encuentra nuestro continente?

- a) Placa Africana
- b) Placa Sudamericana
- c) Placa Australiana
- d) Placa de Nazca




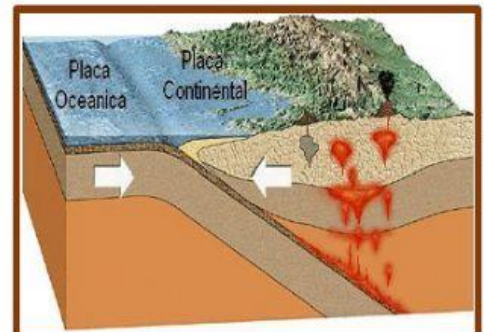
10. ¿Cuáles son las principales placas tectónicas que interactúan para provocar y afectar el territorio chileno?

- a) Placa Africana y Placa Árabe
- b) Placa Norteamericana y Placa del Caribe
- c) Placa de Nazca y Placa Sudamericana
- d) Placa de Nazca y Placa de Cocos



11. ¿A causa de qué se mueven las placas tectónicas?

- a) Calor del núcleo y el movimiento del manto.
 - b) Los terremotos y los sismos.
 - c) Los tsunamis y huracanes.
 - d) Los océanos y la corteza oceánica.
- 
- Un diagrama que muestra una sección vertical de la corteza oceánica. Se ve una capa superior azul (agua) sobre una capa naranja (corteza oceánica). Debajo de la corteza, se indica la "Línea de base" y "Sedimentos".



12. En la zona del Océano Pacífico se encuentra una zona donde se producen choques de las placas tectónicas de la Tierra y se relacionan directamente con los siguientes fenómenos naturales:

- a) Sismos, tsunamis y tormentas.
- b) Sismos, formación de volcanes y tsunamis.
- c) Formación de volcanes, tsunamis y aluviones.
- d) Formación de volcanes, sismos, tala indiscriminada de árboles.

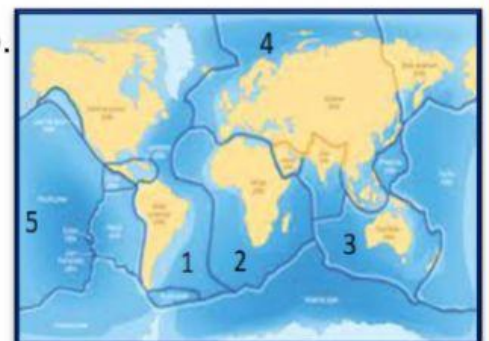
13. La separación actual de los continentes se debe a:

- a) El movimiento del oleaje y los océanos.
- b) El movimiento del manto.
- c) El movimiento de placas tectónicas.
- d) El movimiento del magma de la Tierra.



14. Las placas tectónicas señaladas con los números 1, 2 y 3 Respectivamente, son:

- a) Australiana, Sudamericana y del Pacífico.
- b) Sudamericana, Africana y Australiana.
- c) Africana, Euroasiática y del pacífico.
- d) Nazca, Sudamericana y Africana.



15. Estructura compleja que está presente en los seres humanos y animales y coordina, integra y controla al organismo.

Esta Definición corresponde a:

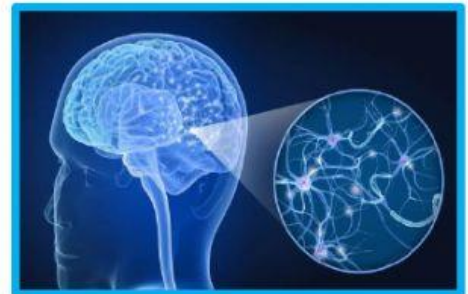
- a) Neurona
- b) Sinapsis
- c) Acto reflejo
- d) Sistema Nervioso Central



16. Célula que genera, conduce y transmite impulsos nerviosos.

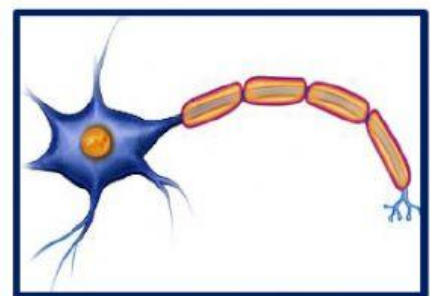
Esta Definición corresponde a:

- a) Sistema Nervioso Periférico
- b) Acto Reflejo
- c) Neurona
- d) Sinapsis



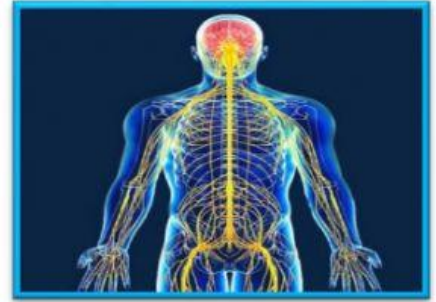
17. Las partes de una neurona son:

- a) Soma, axón y dendritas .
- b) Cabeza, cuerpo y extremidades.
- c) Cuerpo, brazos y dedos.
- d) No está la respuesta.



18. ¿En qué parte del sistema nervioso se encuentra la médula espinal?

- a) En el Sistema Nervioso Periférico .
- b) En el encéfalo.
- c) En todo el Sistema Nervioso.
- d) En el Sistema Nervioso Central.



19. ¿En qué parte del sistema nervioso se encuentran los nervios?

- a) En el encéfalo.
- b) En el Sistema Nervioso Periférico.
- c) En todo el Sistema Nervioso.
- d) En el Sistema Nervioso Central.



20. ¿Quién protege la médula espinal?

- a) La columna vertebral.
- b) Las costillas.
- c) Las caderas.
- d) El esternón.

