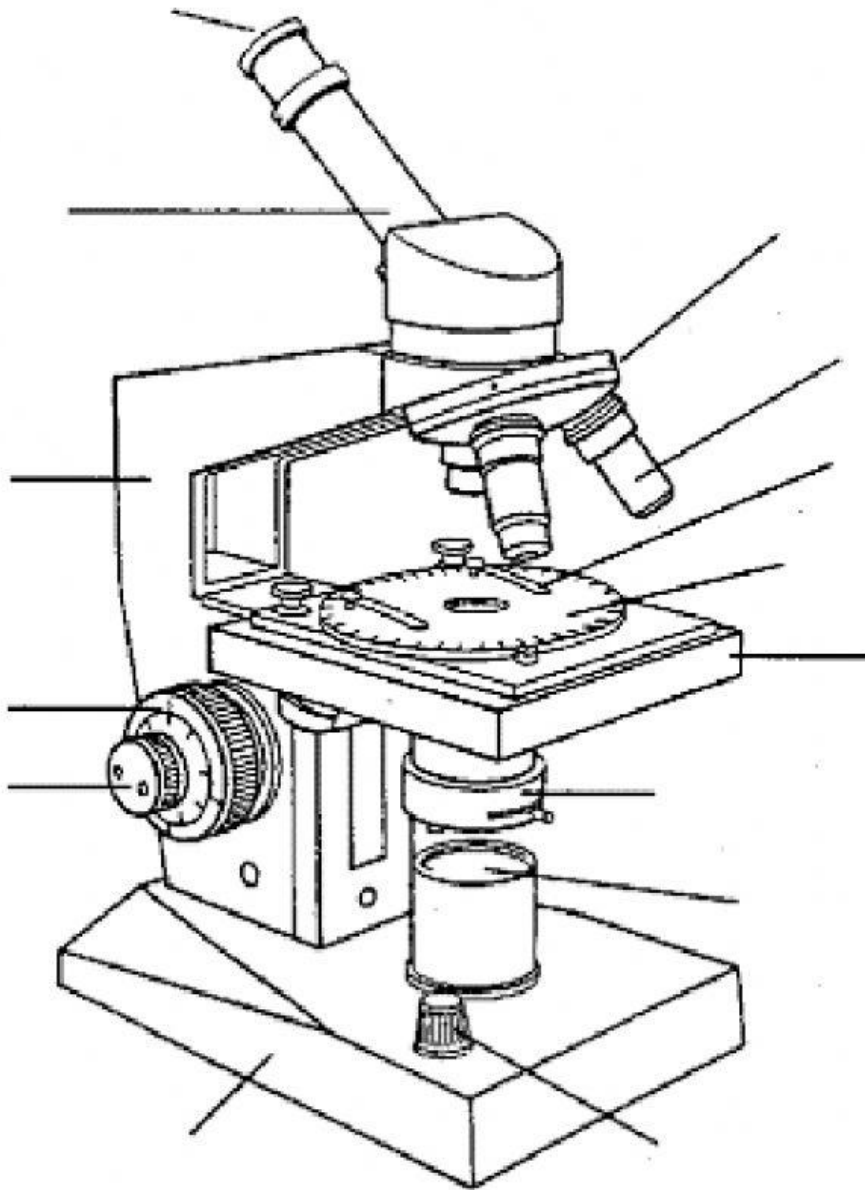


MICROSCOPIO Y TAMAÑO CELULAR

1. Completa el dibujo con los nombres correspondientes, (escribe sólo minúsculas y pon tildes)



2. Completa las siguientes afirmaciones:

+ Los microscopios pueden ser:

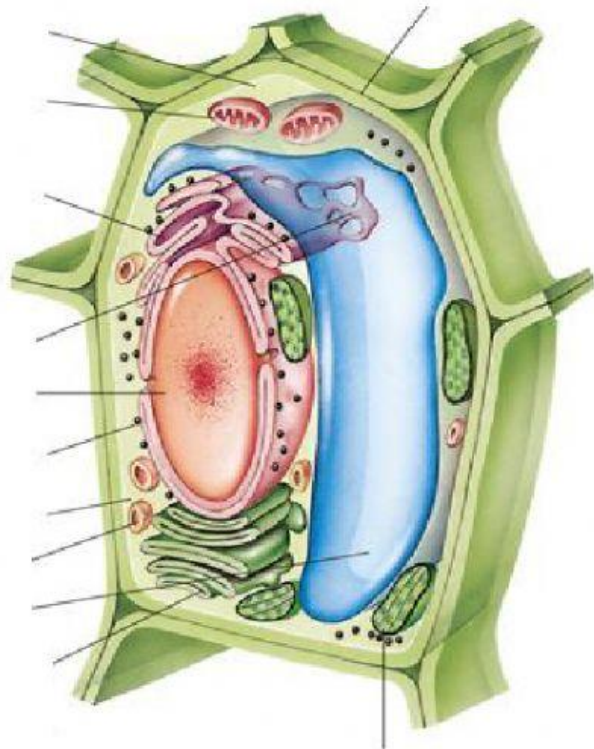
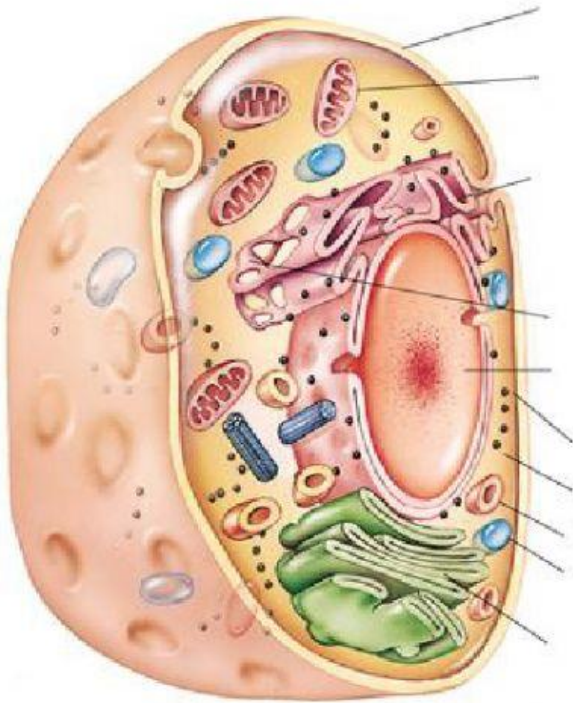
y

+ Las células se miden en:

+ La resolución de un microscopio óptico se calcula multiplicando los aumentos del

por los del

3. Pon los nombres de las partes de la célula e indica el tipo celular de cada una:



4. Selecciona los orgánulos QUE NO APAREZCAN en las células animales y las vegetales:

ANIMAL

Membrana
Citoplasma
Núcleo
Mitocondrias
Cloroplastos
Vacuolas
Pared celular
Lisosomas
Ribosomas
Centriolos

VEGETAL

Membrana
Citoplasma
Núcleo
Mitocondrias
Cloroplastos
Vacuolas
Pared celular
Lisosomas
Ribosomas
Centriolos