

Culturas olmeca y maya

Historia

Culturas mesoamericanas: Olmeca, Maya, Teotihuacana, Zapoteca, Mixteca, Tolteca, Mexica.

Aprendizaje esperado: Distingue las características y reconoce los aportes de las culturas mesoamericanas y su relación con la Naturaleza.

Bloque 2

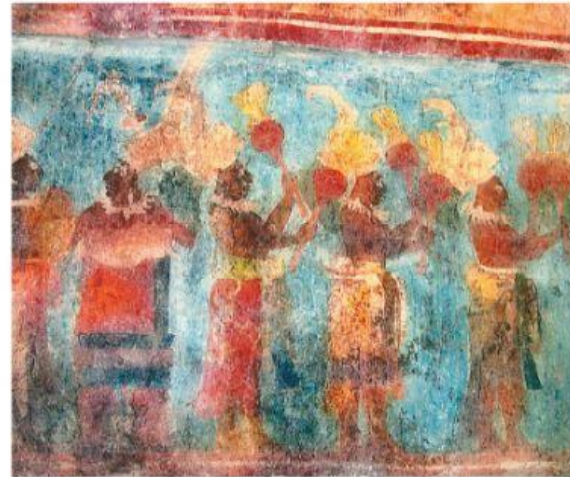


Durante más de cuatro mil años, diversos pueblos se desarrollaron en Mesoamérica. Dos de los más antiguos fueron los olmecas y los mayas.

Los **olmecas** vivieron en las costas del golfo de México durante el periodo Preclásico. Construyeron ciudades como La Venta y Tres Zapotes, elaboraron el primer calendario y esculpieron cabezas monumentales.

Los **mayas** habitaron la península de Yucatán y Centroamérica. Fueron **agricultores** igual que los olmecas, y construyeron **grandes ciudades** ceremoniales, con templos y palacios. La **guerra** y el **comercio** fueron actividades fundamentales para este pueblo. La primera les permitió asegurar su poderío y la segunda ayudó a extender su influencia a otras regiones.

1 Escribe **olmeca** o **maya**, según corresponde a la imagen mostrada. Puedes apoyarte en tu libro de texto.



2 Rodea las actividades que realizaban tanto los olmecas como los mayas.

guerra
artesanía
pesca

ganadería
adoración de dioses
domesticación

comercio
agricultura
industria

Habilidades: Ubicar temporalmente a las culturas olmeca y maya y reconocer algunos rasgos distintivos.

158

Libro de texto oficial, páginas 44 a 49.

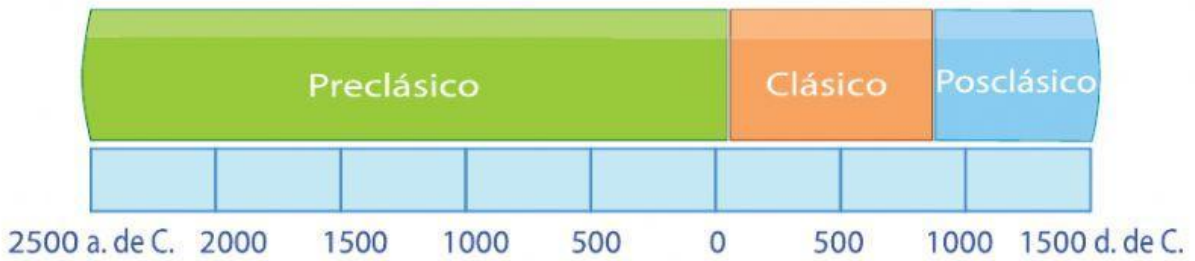
© SANTILLANA

LIVEWORKSHEETS

3 Anota una **M** si el texto se refiere a la cultura maya o una **O** si tiene que ver con la olmeca.

- () San Lorenzo, La Venta y Tres Zapotes fueron sus poblados más importantes.
- () Construyeron grandes ciudades como Tikal, Palenque y Yaxchilán.
- () Habitaron las costas del golfo de México, parte de Veracruz y Tabasco.
- () Fueron un pueblo guerrero cuyas ciudades vivieron periodos de guerra.
- () Elaboraron el primer calendario de Mesoamérica.

4 Interpreta la línea de tiempo y completa las oraciones.



De estos tres periodos, el más largo fue el _____

Al periodo de _____ años se le conoce como Clásico.

Durante el periodo Clásico floreció la cultura _____

La cultura olmeca fue la más representativa del periodo _____

Cuestión de género

Las mujeres mayas tuvieron un importante papel en la política de sus ciudades, pues mediante el matrimonio aseguraron alianzas políticas. El resto de las mujeres mesoamericanas realizaba importantes actividades en la siembra, la preparación de alimentos y la confección de vestidos para la familia.

- Con la guía del maestro, investiguen las labores que las mujeres realizaban en Mesoamérica y compárenlas con las tareas que realizan en la actualidad.