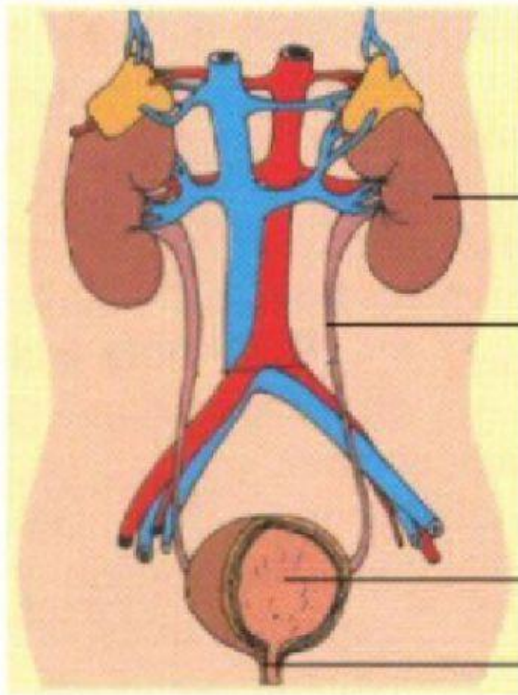


APARATO EXCRETOR



- URETRA
- URÉTER
- VEJIGA
- RIÑÓN

3.-Une:

- Los riñones son los encargados de los riñones con la vejiga.
- Los uréteres comunican llevar la orina a la vejiga.
- Los uréteres son los encargados de la uretra.
- La vejiga es una bolsa donde se almacena la orina.
- Expulsamos la orina a través de filtrar la sangre para eliminar las sustancias de desecho que hay en ellos

4.-Busca en la siguiente sopa de letras **seis** palabras relacionadas con el aparato excretor.

S	K	Ñ	L	J	Q	M	S
V	R	R	T	Q	P	K	O
E	E	I	S	U	D	O	R
J	T	N	Ñ	M	S	R	O
I	É	V	T	Ó	H	I	P
G	R	E	A	O	N	N	I
A	U	R	E	T	R	A	U
P	T	Y	Z	X	W	Z	P