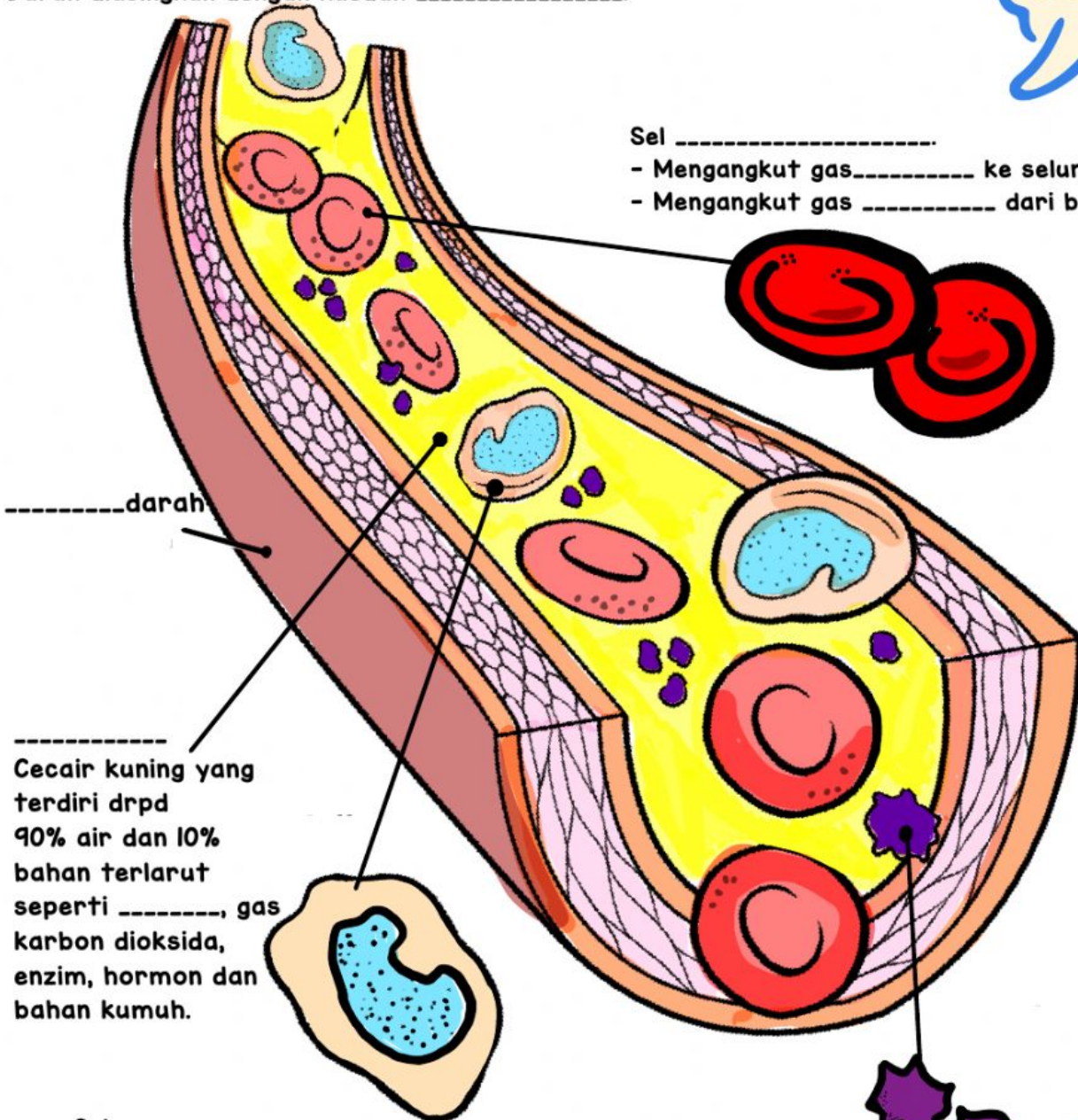


KOMPONEN DARAH MANUSIA

Darah merupakan sejenis _____ kerana darah dapat diasingkan kepada dua komponen cecair _____ dan merah. Darah diasingkan dengan kaedah _____



Sel _____
 - Mengangkut gas _____ ke seluruh badan.
 - Mengangkut gas _____ dari badan.

-----darah

 Cecair kuning yang terdiri drpd 90% air dan 10% bahan terlarut seperti _____, gas karbon dioksida, enzim, hormon dan bahan kumuh.

Sel _____
 -Melawan _____ dengan membunuh _____ dan mikroorganisma

 -Membantu _____ darah



Pilihan Jawapan				
Darah Merah	Darah Putih	Campuran	Kuning	Pembekuan
Emparan	Platlet	Kapilari	Oksigen	Jangkitan
Nutrien	Bakteria.	Karbon Dioksida	Plasma	