

LEMBAR KERJA PESERTA DIDIK

Nama : 1.

2.

3.

4.

Kelas :

Mata Pelajaran : Biologi

Pokok Bahasan : Virus

Tarik jawaban yang sesuai dengan nomor yang ditunjukkan berdasarkan gambar !

DNA

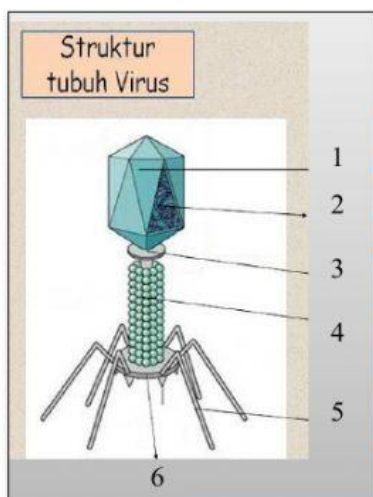
Selubung ekor

Leher

Papan dasar

Kapsid

Serabut ekor



Pilihlah satu jawaban yang benar

1. Suatu unit protein membentuk selubung virus dinamakan ..
 - A. Kapsomer
 - B. Serabut ekor
 - C. Dasar ekor
 - D. Kapsid
 - E. Bahan inti

2. Berikut ini yang bukan cara penularan virus AIDS adalah....
 - A. Hubungan seksual
 - B. Ibu hamil kepada janinnya
 - C. Berjabat tangan
 - D. Transfuse darah
 - E. Pemakaian jarum suntik

Berikut ini yang bukan merupakan ciri-ciri virus adalah...

- F. Hanya memiliki satu macam asam nukleat
- G. Tidak memiliki protoplasma
- H. Untuk bereproduksi hanya memerlukan bahan organik
- I. Bentuk dan ukuran bervariasi
- J. Dapat aktif pada makhluk hidup yang spesifik

Pilihlah jawaban yang sesuai (jawaban lebih dari satu)

Berikut ini adalah virus yang menyerang hewan

- New castle disease virus
- Virus tungro
- Virus rabies
- Tobacco mosaic virus
- Food and mouth disease virus
- Citrus vein floem degeneration

Buatlah garis pada jawaban yang benar

Penyakit Rabies	Varicella Zoster Virus (VCV)
Penyakit Cacar Air	Tobacco Mosaic Virus (TMV)
Penyakit Tetelo	Citrus Vein Phloem Degeneration (CVPD)
Penyakit Floem batang jeruk	Rhabdovirus
Penyakit mosaik	Virus Paramyxovirus

Pernyataan di bawah ini benar atau salah

Penularan virus corona dapat menyebar melalui kontak langsung seperti melalui sekresi dari orang yang terinfeksi, misalnya air liur; melalui droplet atau percikan pernapasan saat orang yang terinfeksi batuk, bersin, berbicara, atau bernyanyi; melalui microdroplet yang memiliki potensi menyebar pada jarak lebih jauh; dan melalui permukaan yang terkontaminasi.

BENAR

SALAH