



COMPASES

1) ¿Cuántos tiempos dura cada compás? Une con flechas.

2
4

3
4

4
4

4 tiempos

2 tiempos

3 tiempos

2) Completa estas sumas. Mira este ejemplo.

$$\text{♪} + \text{♪} = \boxed{4} \text{ tiempos}$$

$$\text{♪} + \text{♪} = \boxed{} \text{ tiempos}$$

$$\text{♪} + \text{♪} + \text{♪} = \boxed{} \text{ tiempos}$$

$$\text{♪} + \text{♪} + \text{♪} = \boxed{} \text{ tiempos}$$

$$\text{—} + \text{♪} = \boxed{} \text{ tiempos}$$

$$\text{♪} + \text{♪} = \boxed{} \text{ tiempos}$$

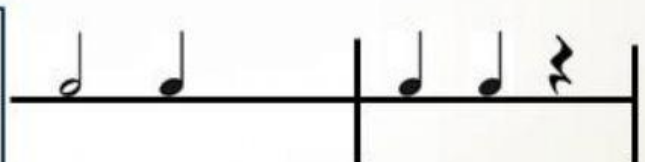
$$\text{♪} + \text{♪} + \text{♪} + \text{♪} = \boxed{} \text{ tiempos}$$

3) Arrastra cada compás a su lugar correspondiente.

2
4



4
4



3
4

