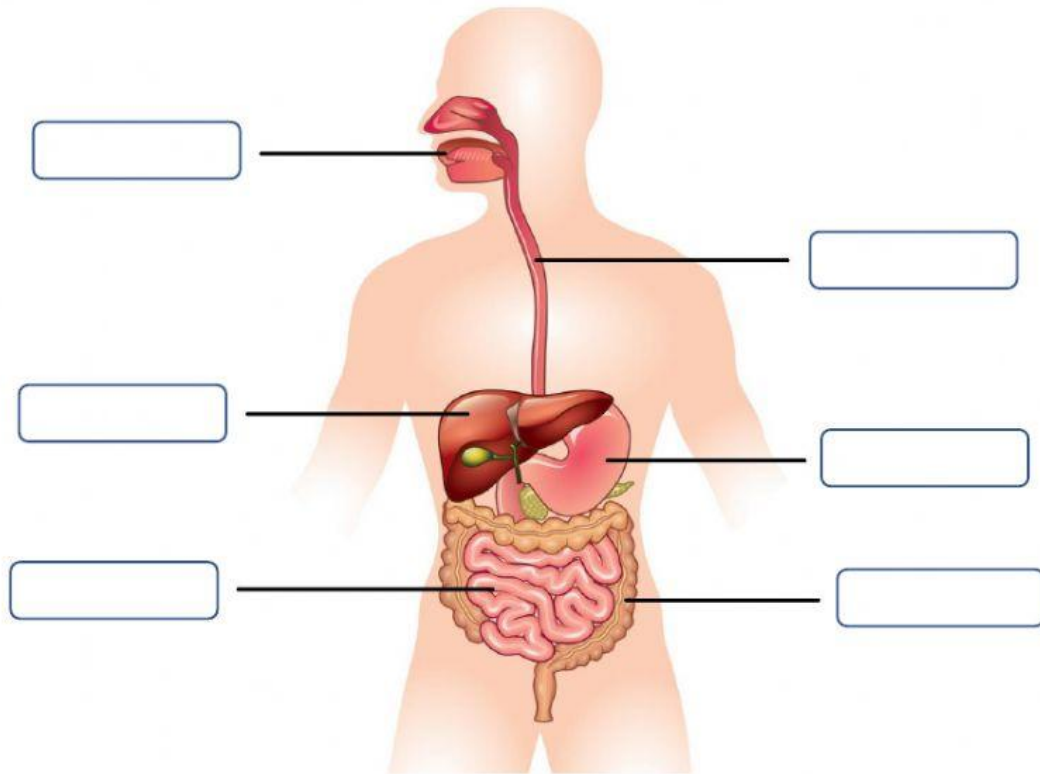
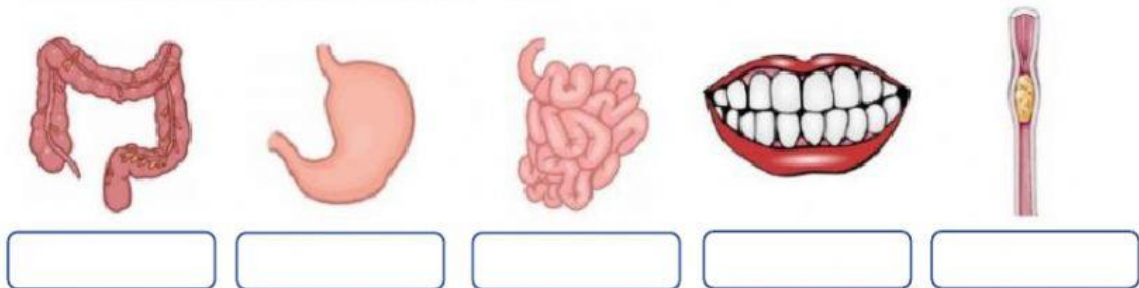


SEEDEELUNDKOND

1. Vali viidatud elunditele õige nimetus.



2. Mis elunditega on tegemist? Kirjuta nimetus väikeste tähtedega lünka.



3. Vali sõnad, mis on seotud seedeelundkonnaga.

jämesool	hapnik	uriin	söömine
magu	hingetoru	seedejääd	pankoogid
söögitoru	peensool	nina	suu

4. Millise organiga on tegemist? Lohista sobiv variant kirjelduse ette.

peensool

hambad

magu

söögitoru

jäämesool

	Ühendab suud maoga.
	Eemaldab seedejääkidest liigse vee.
	Segab toidu spetsiaalsete vedelikega. Seedimine algab.
	See on pikk toru, kus toimub toitainete imendumine.
	Need peenestavad toidu esimesena.

5. Järjesta seedeprotsessid.

- Toit liigub mööda söögitoru makku.
- Jäämesooles eemaldatakse jääkidest liigne vedelik. Jäägid eemaldatakse.
- Maos algab seedimine.
- Toit liigub peensoolde, kus toimub toitainete imendumine.
- Toit peenestatakse suus.