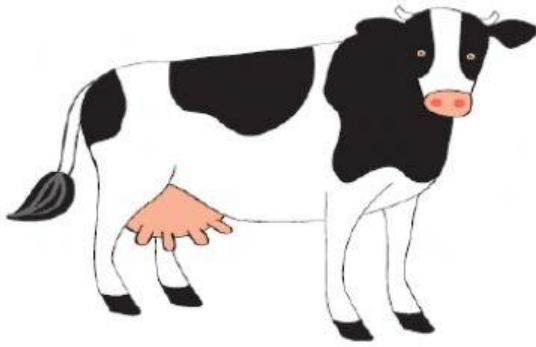


ใบงาน วิชาวิทยาการคำนวณ ชั้นประถมศึกษาปีที่ 1

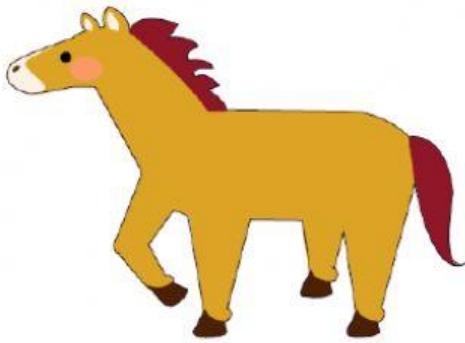
ใบงาน : แบบฝึกหัด ความเหมือนและความแตกต่าง (1)

๑. เขียนเครื่องหมาย ✓ ลงใน หน้าส่วนต่าง ๆ ที่สัตว์ชนิดนั้นมี



วัว

- หู
- เขา
- ขา
- ตา
- หาง



ม้า

- หู
- เขา
- ขา
- ตา
- หาง

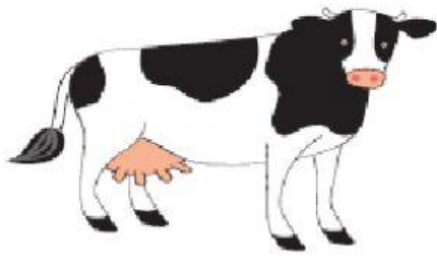


แกะ

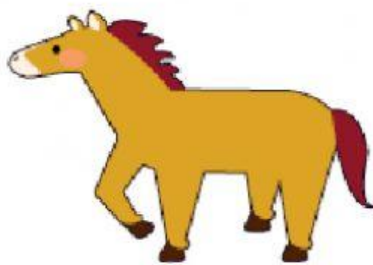
- หู
- เขา
- ขา
- ตา
- หาง

ใบงาน วิชาวิทยาการคำนวณ ชั้นประถมศึกษาปีที่ 1(ต่อ)

๒. จากข้อ ๑ เขียนเครื่องหมาย ✓ ลงใน หน้าส่วนต่าง ๆ ที่สัตว์ทั้ง ๓ ชนิด ที่มีเหมือนกัน



วัว



ม้า



แกะ

หู

เขา

ขา

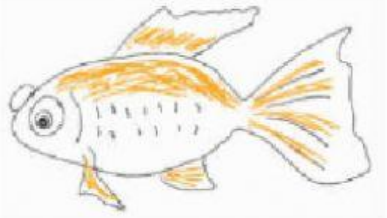
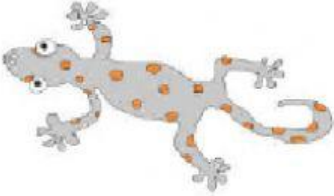
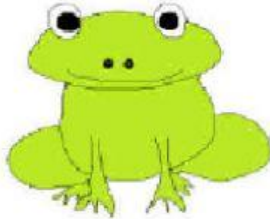
ตา

หาง

ใบงาน วิชาวิทยาการคำนวณ ชั้นประถมศึกษาปีที่ 1(ต่อ)

๓. มีสัตว์อื่นอีกหรือไม่ ที่มีลักษณะเหมือนข้อ ๒ (มีหู มีขา มีตา มีหาง)

๔. บอกลักษณะที่มีในสัตว์แต่ละชนิดโดยทำเครื่องหมาย ✓ ลงในตาราง

สัตว์/คุณลักษณะ	ตา	หู	ขา	หาง	ไม่มี ขา	๒ ขา	๔ ขา	คลีบ	ปีก
ปลาทอง 									
ตุ๊กแก 									
กบ 									
นกพิราบ 