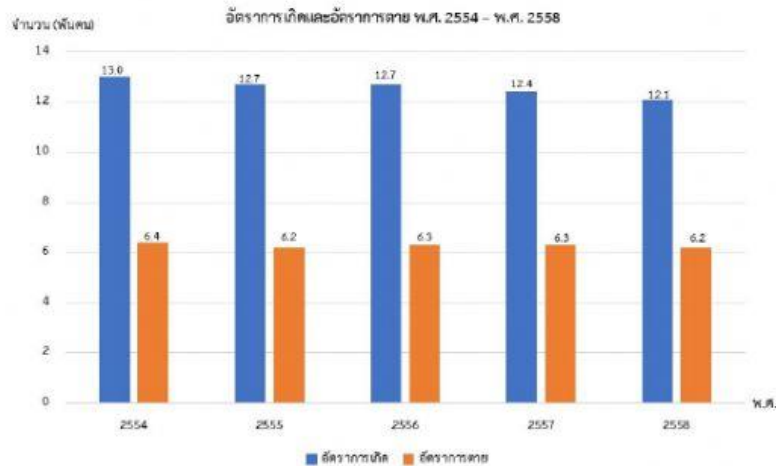


ใบงานวิชาคณิตศาสตร์พื้นฐาน (ค 21102) ชั้นมัธยมศึกษาปีที่ 1
 หน่วยงานเรีงนรู้ที่ 4 เรื่อง สถิติ

ใบงานที่ 3

เรื่อง การนำเสนอข้อมูลด้วยแผนภูมิแท่ง



จากแผนภูมิแท่ง ตอบคำถามต่อไปนี้

- 1) พ.ศ. 2558 อัตราการเกิดและอัตราการตายแตกต่างกันกี่คน
 พ.ศ. 2558 อัตราการเกิดและอัตราการตายแตกต่างกัน.....คน
- 2) พ.ศ. 2555 อัตราการเกิดและอัตราการตายแตกต่างกันกี่คน
 พ.ศ. 2555 อัตราการเกิดและอัตราการตายแตกต่างกัน.....คน
- 3) พ.ศ. ใดที่อัตราการเกิดน้อยที่สุด

- 4) พ.ศ. ใดที่อัตราการตายมากที่สุด

- 5) พ.ศ. ใดที่อัตราการเกิดเท่ากัน

ชื่อ.....นามสกุล.....ชั้น ม.1/.....เลขที่.....