

PREVENCIÓN Y ATENCIÓN DE DESASTRES NATURALES

1) Completa las acciones que se deben realizar durante y después de un hualco.

Antes	Durante	Después
<ul style="list-style-type: none"> Sembrar árboles en los cerros. Esto ayuda a compactar el terreno y evitar los deslizamientos. No construir en zonas donde haya caído un hualco. Contar con equipos de emergencia (víveres, agua potable, frazadas, etcétera) durante la temporada de lluvias en previsión de que la localidad quede aislada a causa de un hualco. Tener un plan de evacuación de la localidad. 		

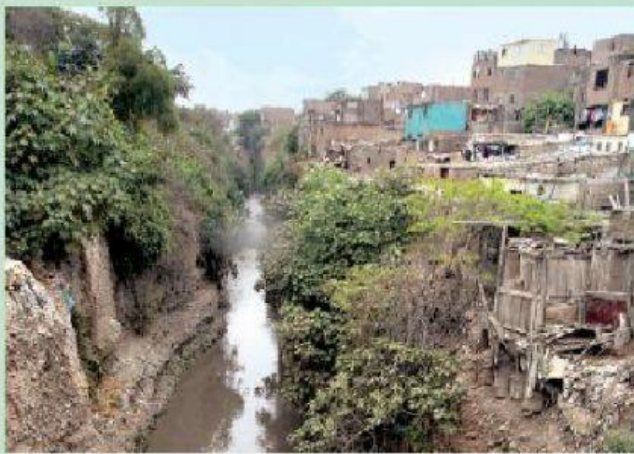
2) Observa las fotografías. Luego, describe los factores que propician situaciones de riesgo y los posibles desastres.



Compradores y ambulantes en el centro comercial Gamarra.

a. Factores que propician situaciones de riesgo:

b. Posible desastre:



Viviendas en un acantilado a orillas de un río.

a. Factores que propician situaciones de riesgo:

b. Posible desastre:

3) Competa lo siguiente: ¿qué impacto ha provocado el crecimiento poblacional de su localidad en los siguientes aspectos?

En el aire

En el agua

En los suelos

En la flora y fauna

- 4) Completo el cuadro según tu investigación: ¿qué aspectos cambiaron en ella debido al crecimiento demográfico? Registra las respuestas en el siguiente cuadro. Observa el ejemplo.

Provincia / Distrito	Aspectos	Características anteriores (hace 50 años)	Características actuales
	Viviendas	Pregunta: ¿Qué características presentaban las zonas urbanas en la localidad? Posible respuesta: Había pocas viviendas y se podían observar campos de cultivo en los alrededores de la urbanización.	Pregunta: ¿Qué cambios se han producido? ¿Cómo son las zonas urbanas ahora? Posible respuesta: La población se ha incrementado; por lo tanto, ha aumentado el número de viviendas y de complejos habitacionales. Alrededor, ya no hay campos de cultivo.
	Vías de comunicación		
	Transporte público		
	Comercio		
	Espacios públicos		
	Seguridad		