



MODUL 2

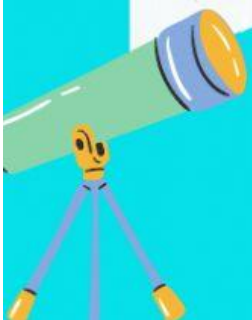


“ SAINS TAHUN 5 ”



TARIKH: 11.11.21
KHAMIS

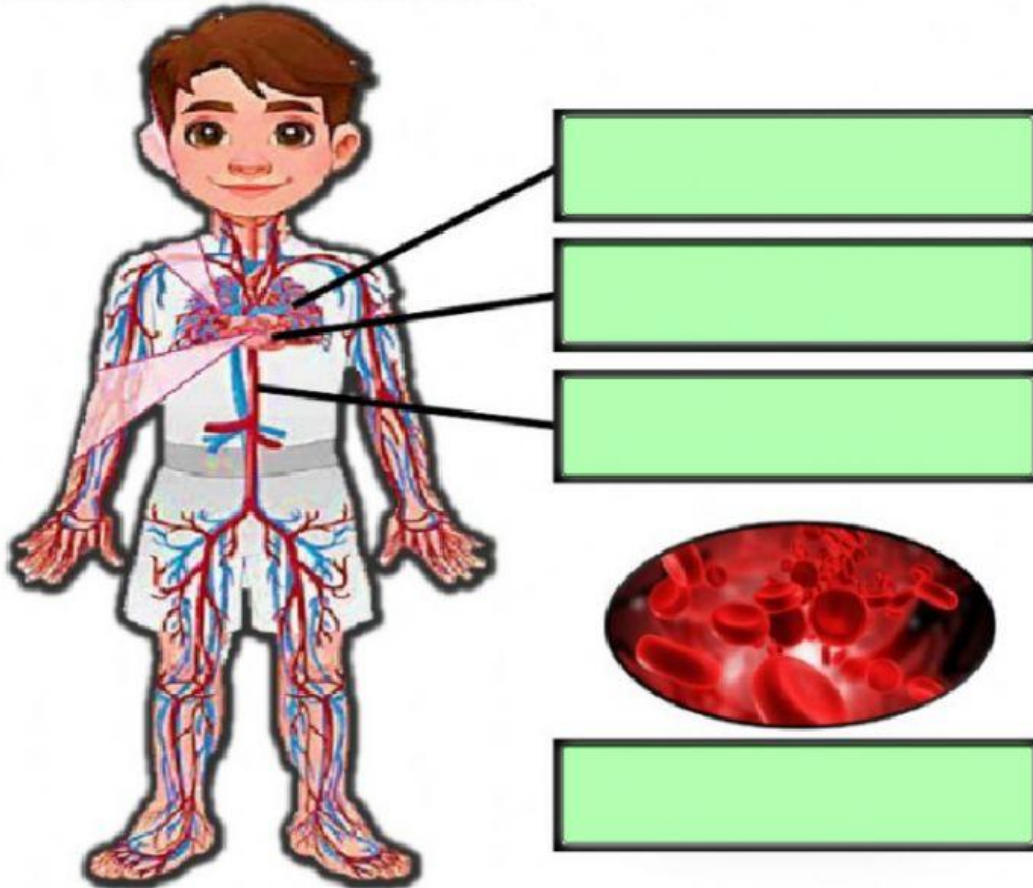
MASA: 9.00 am-
10.00 am



ULANGKAJI: Sistem Peredaran Darah Manusia



1. Perhatikan gambarajah dibawah dan kenal pasti bahagian utama yang terlibat dalam sistem peredaran darah manusia.



2. Isikan tempat kosong dengan pilihan jawapan yang diberikan.

bahan kumuh

oksigen

jantung

nutrien

proses hidup

karbon dioksida

- a. Sistem peredaran darah menjalankan tugas yang sangat penting kepada tubuh kita. Tanpa sistem peredaran darah, kita tidak dapat menjalankan []
- b. Darah mengangkut [] dari peparu ke seluruh bahagian tubuh. Darah yang menyerap [] dari usus dibawa ke [] sebelum dipam ke seluruh bahagian tubuh.
- c. Darah mengangkut [] dari seluruh tubuh ke peparu. Darah juga mengangkut [] dari tubuh ke organ perkumuhan seperti ginjal untuk disingkirkan.

ULANGKAJI: Sistem Peredaran Darah Manusia



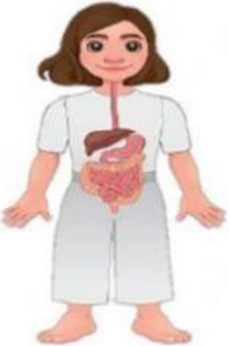

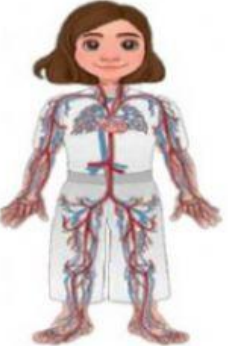
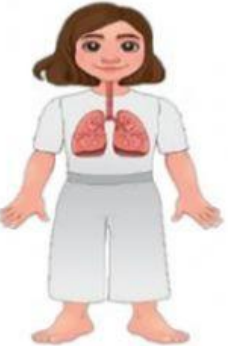
Tubuh manusia terdiri daripada beberapa sistem. Setiap sistem menjalankan fungsi yang berbeza. Perhatikan dan namakan gambarajah sistem dibawah dengan tepat menggunakan pilihan jawapan yang disediakan.

Sistem rangka

Sistem pernafasan

Sistem pencernaan

Sistem peredaran darah

<p>Gambarajah Sistem</p>				
<p>Nama Sistem</p>	<input type="text"/>	<input type="text"/>	<input type="text"/>	<input type="text"/>

ULANGKAJI: Sistem Peredaran Darah Manusia



Sistem di dalam tubuh manusia tidak dapat berfungsi secara sendiri. Sekiranya satu daripada sistem ini gagal berfungsi, sistem yang lain akan turut terganggu. Isikan tempat kosong dengan tepat menggunakan pilihan jawapan di bawah.

kesukaran

terganggu

esofagus

patah

tercekik

terperangkap

membengkak

trakea

Sistem Rangka dan Sistem Peredaran Darah

Tulang tangan yang menjejaskan sistem rangka.

Pada masa yang sama, tangan akan kerana pengaliran darah dalam sistem peredaran darah turut .

Sistem Pencernaan dan Sistem Pernafasan

Seseorang yang makanan akan menyebabkan sistem pencernaannya terganggu di bahagian .

Makanan yang di esofagus akan menghalang udara memasuki dan akan menyebabkan sistem pernafasan terganggu kerana mengalami bernafas.