



Realiza los siguientes ejercicios después de realizar la lectura sobre el **Tejido Animal**

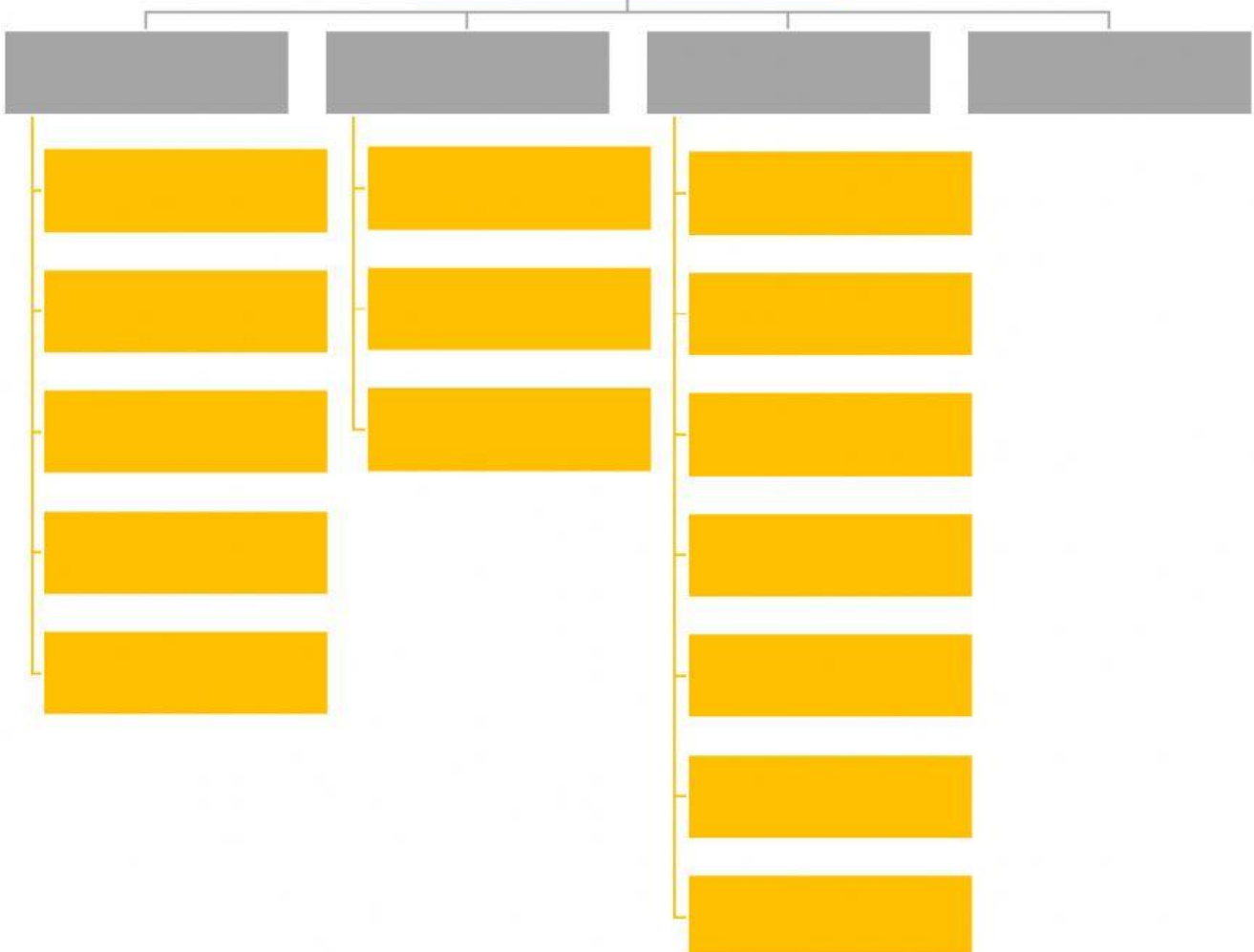
1. Arrastra las palabras para completar el siguiente mapa mental:

Adiposo – Cardíaco – Cartílagos – Columnar - Columnar Ciliado – Conectivo – Cúbico –

Denso – Epitelial – Escamoso – Estratificado – Estriado – Huesos – Laxo – Liso –

Muscular – Nervioso – Sangre – Tendones y ligamentos

Tejido Animal



2. Lee las pistas y completa el siguiente palabragrama escribiendo 1 letra en cada cuadrado:

a.	T							
b.	E							
c.			J					
d.		I						
e.		D						
f.		O						
g.	S							

- a. Une músculos a los huesos.
- b. Músculo con movimiento voluntario.
- c. Responsable de comunicar, unir y soportar órganos.
- d. Músculo que rodea los órganos.
- e. Protege el cuerpo de los golpes.
- f. Epitelio que se encuentra en los intestinos.
- g. Único tejido conectivo líquido.

3. Completa los párrafos escogiendo la palabra correcta:

- a. El tejido muscular es el responsable del _____ y _____ de los órganos; se clasifica en:
 - Músculo _____, rodea los órganos, tiene movimiento _____.
 - Músculo _____.
 - Músculo _____, responsable del movimiento _____.
- b. El tejido nervioso recibe _____ y luego los transmite en forma de _____; está compuesto por células llamadas _____.

4. Une las palabras de la columna A con las descripciones de la columna B

COLUMNA A

- a. Estratificado.
- b. Hueso
- c. Cúbico
- d. Cartílago
- e. Ligamentos
- f. Nervioso
- g. Adiposo
- h. Conectivo
- i. Leucocitos
- j. Eritrocitos

COLUMNA B

- 1. Epitelio que se encuentra en el páncreas.
- 2. Une huesos entre sí.
- 3. Especializado en almacenar lípidos.
- 4. Da soporte al cuerpo.
- 5. Mantiene los órganos en su lugar.
- 6. Epitelio que se encuentra en la piel.
- 7. Combaten infecciones
- 8. Encargado de recibir estímulos.
- 9. Se encuentra en la tráquea.
- 10. Transportan oxígeno