



COMPASES

1) ¿Cuántos tiempos dura cada compás? Une con flechas.

2
4

3
4

4
4

4 tiempos

2 tiempos

3 tiempos

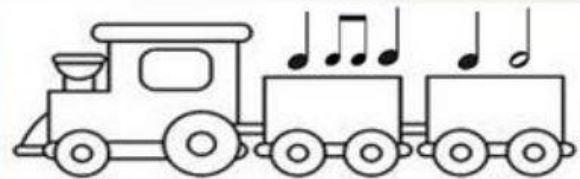
2) Completa estas sumas. Mira este ejemplo $\text{cuarto} + \text{cuarto} = \boxed{3} \text{ tiempos}$

$\text{cuarto} + \text{mita} = \boxed{} \text{ tiempos}$ $\text{cuarto} + \text{mita} = \boxed{} \text{ tiempos}$

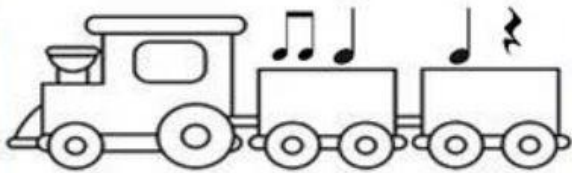
$\text{mita} + \text{cuarto} + \text{cuarto} = \boxed{} \text{ tiempos}$ $\text{cuarto} + \text{mita} + \text{mita} = \boxed{} \text{ tiempos}$

3) Arrastra cada compás a su tren correspondiente.

2
4



4
4



3
4

