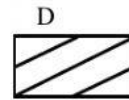
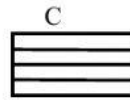
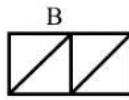
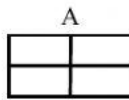




Ficha de Matemática

Seleccione la alternativa correcta.

1 ¿Cuál de estos rectángulos **NO** está dividido en cuatro partes iguales?



Observa las siguientes imágenes:



2 ¿Cuál de las siguientes afirmaciones es verdadera?

- A El cuarto de pizza de Ana es más pequeño que el cuarto de pizza de Diego.
- B Los cuartos de pizza de todos los niños son del mismo tamaño.
- C El cuarto de pizza de Pamela es más grande que el de Diego.
- D Las pizzas de Diego y Ana son del mismo tamaño.

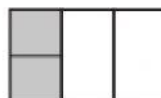
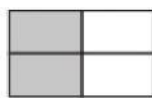
3 Observa la representación:

Francisca representó $\frac{1}{3}$ de la siguiente manera:

¿Es correcta la representación de Francisca?

- A Sí, porque corresponde a $\frac{1}{3}$
- B Sí, porque pintó una parte de un total de 3.
- C No, porque las partes no son del mismo tamaño.
- D No, porque se representó la fracción $\frac{2}{3}$

4 ¿Cuál de los siguientes dibujos representa la fracción $\frac{2}{4}$?



Lee lo que dice Catalina:



5 ¿Cuál de las siguientes afirmaciones es verdadera?

- A Catalina partió el chocolate en 3 partes iguales y se comió 1 parte.
- B Catalina partió el chocolate en 3 partes iguales y se comió 3 partes.
- C Catalina partió el chocolate en 4 partes iguales y se comió 1 parte.
- D Catalina partió el chocolate en 4 partes iguales y se comió 3 partes.

6 ¿Qué unidad de medida usarías para medir el peso de una araña?

- A kilogramos.
- B gramos.
- C toneladas.
- D metros.

7 Marcela dice que una manzana pesa 250 kg, Claudio dice que pesa 250 gr. ¿Quién de los dos tiene la razón?

- A Marcela.
- B Claudio.
- C Los dos.
- D Ninguno de los dos.

8 ¿Qué unidades son mejores para ser usadas en la medición del peso (masa) de un niños de tu edad?

- A centímetros.
- B milímetros.
- C gramos.
- D kilogramos.

9 Margarita tiene una bolsa pequeña con ropa de su muñeca. Si ella masa en una balanza la bolsa. ¿Qué unidad podría representar mejor la masa de la bolsa?

- A kilogramos.
- B gramos.
- C toneladas.
- D metros.

10 ¿Cuál podría ser la masa corporal, es decir el peso, de un niño de 9 años?

- A 25 Toneladas
- B 250 gramos
- C 25 kilogramos
- D 250 kilogramos

11 ¿Cuál de los siguientes animales crees que tiene más de masa?

- A Ballena.
- B Huemul
- C Cóndor
- D Puma

12 Andrea se comió $\frac{1}{4}$ de una pizza y Camila se comió $\frac{3}{4}$ de la misma pizza. ¿Quién comió más pizza, Andrea o Camila?

- A Andrea.
- B Camila.
- C Ambas comieron la misma cantidad.
- D No se puede saber.