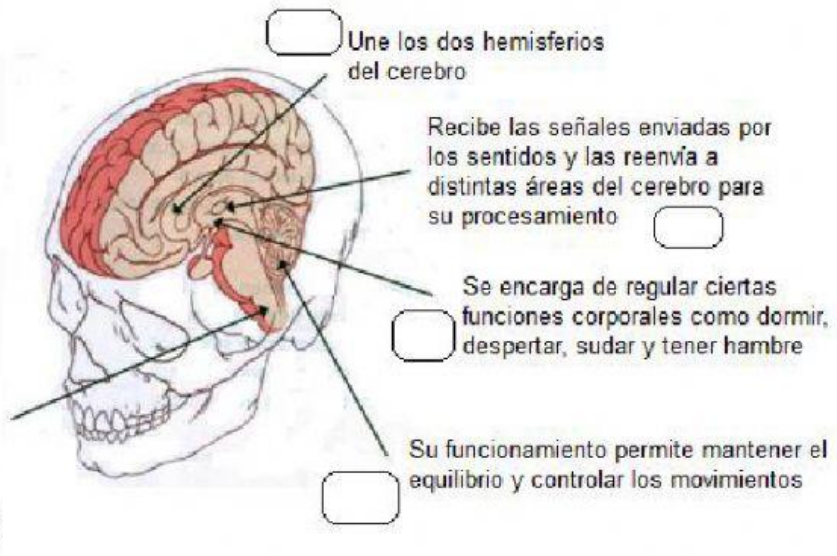


SISTEMA NERVIOSO

INSTRUCCIONES: SELECCIONA LA RESPUESTA CORRECTA Y ANOTALA DENTRO DEL CUADRO

- R. Cerebelo
- O. Bulbo raquídeo
- N. Cuerpo caloso
- S. Médula espinal
- E. Tálamo
- U. Hipotálamo

Transmite mensajes entre el cerebro y el cuerpo, y controla funciones básicas como el latido del corazón, la digestión y la respiración



INSTRUCCIONES: SELECCIONA LA RESPUESTA CORRECTA Y COLÓCALA DONDE

206 huesos

Columna Vertebral

Fractura

Cráneo

Esguince

1. Protege al sistema nervioso central

2. Cuando se rompe un hueso es una

3. Es una estructura de huesos y dentro de ella va la médula espinal

4. Nuestro cuerpo tiene

5. Torcedura donde se inflama un nervio