

## FICHA DE REPASO DE NATURALES

1. Selecciona la característica correcta que corresponda a cada animal.



2. Une con el animal vertebrado correspondiente.

MAMÍFERO



ANFIBIO



REPTIL



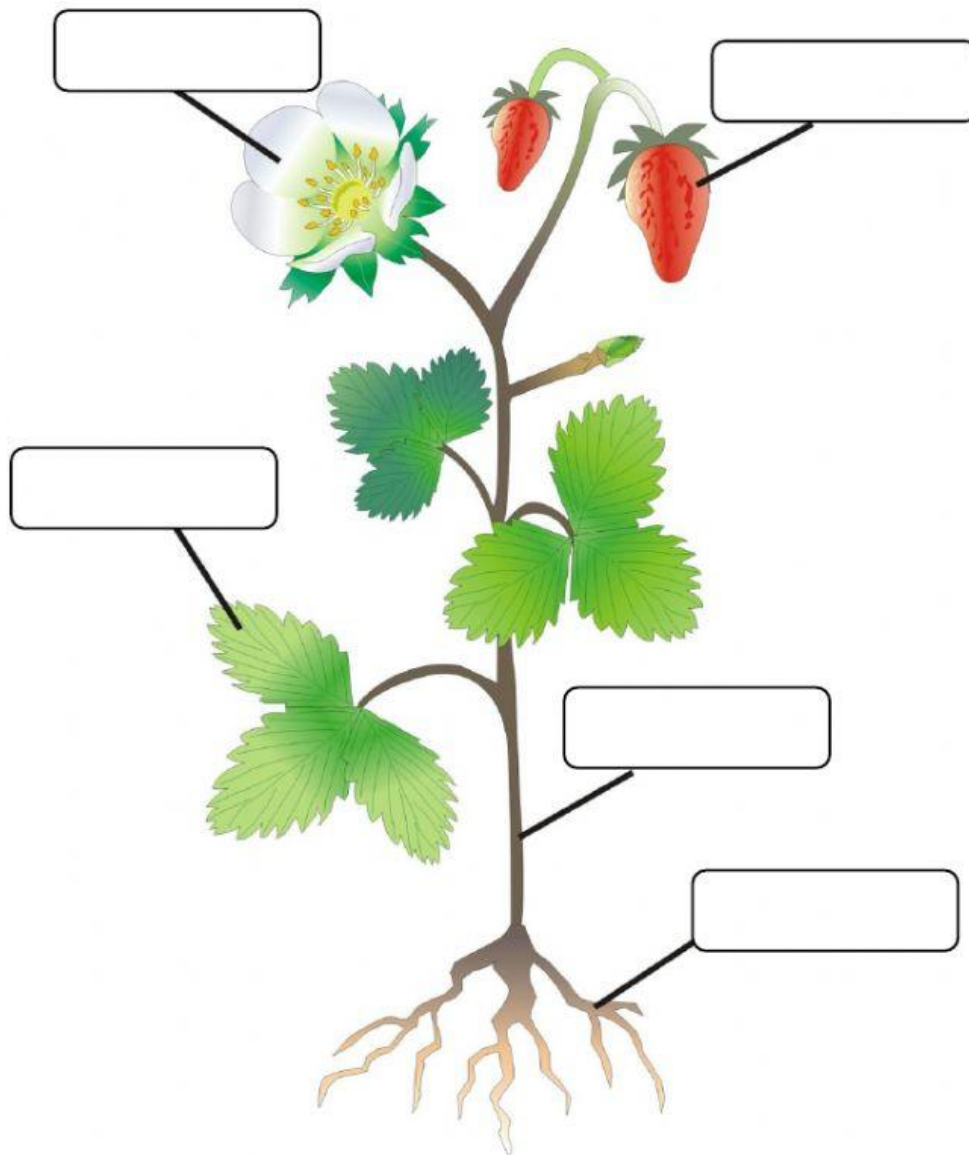
PECES



AVE



3. Recuerda las partes de una planta.



4. Ordena la fase de reproducción de una planta (1 al 4).

- ☐ Con la humedad, las semillas del suelo germinan y brotan nuevas plantas.
- ☐ Las plantas crecen y les salen flores.
- ☐ De las semillas que caen al suelo crecen nuevas plantas.
- ☐ Las flores se convierten en frutos, en cuyo interior están las semillas.