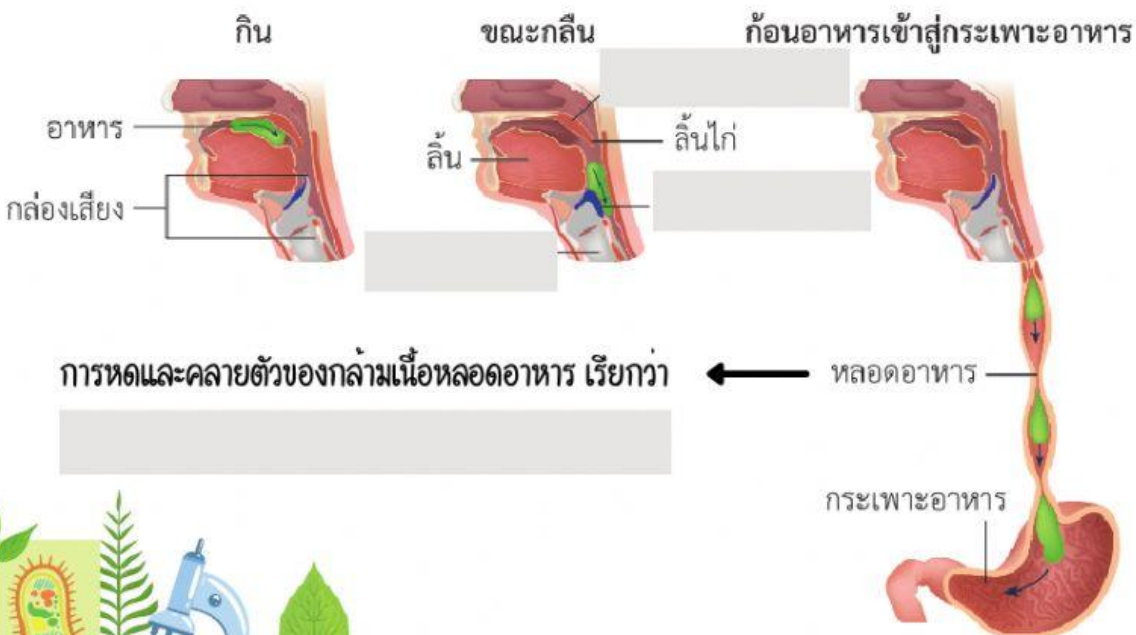
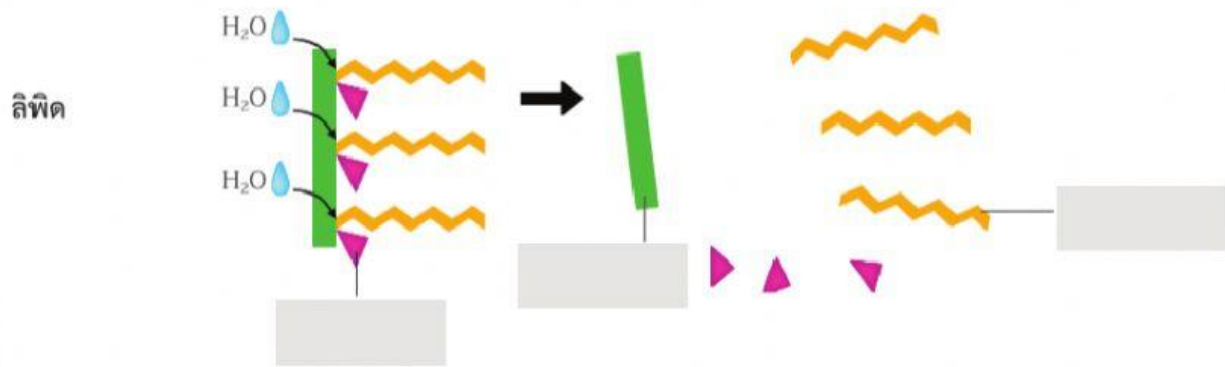
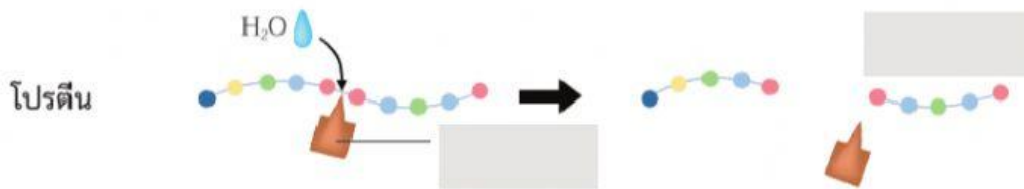
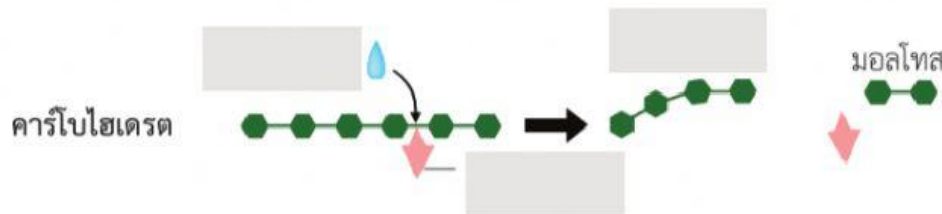


# แบบฝึกหัดทบทวน : ระบบย่อยอาหารของคน ชุดที่ 2

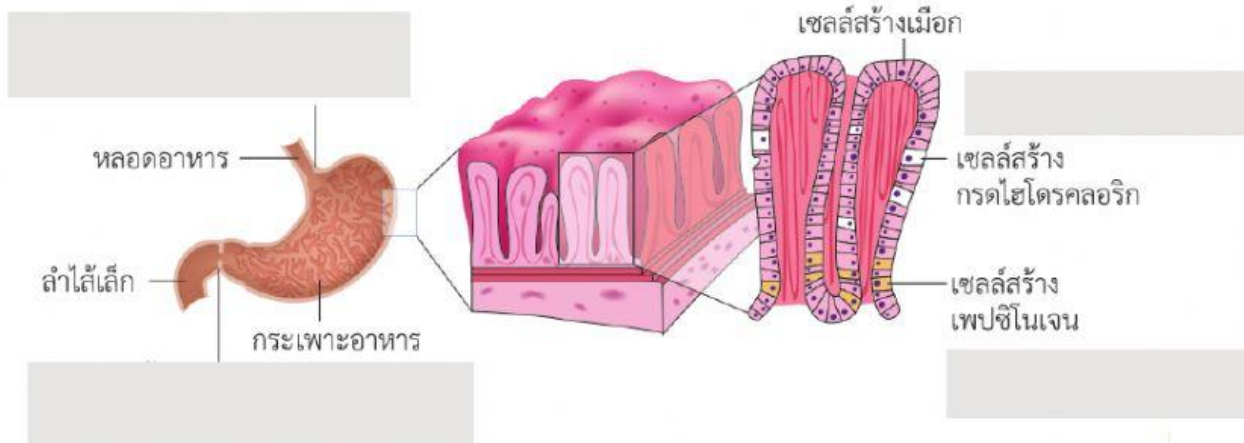
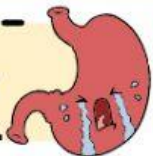


ชื่อ-สกุล : ..... เลขที่ : ..... ชั้น : .....

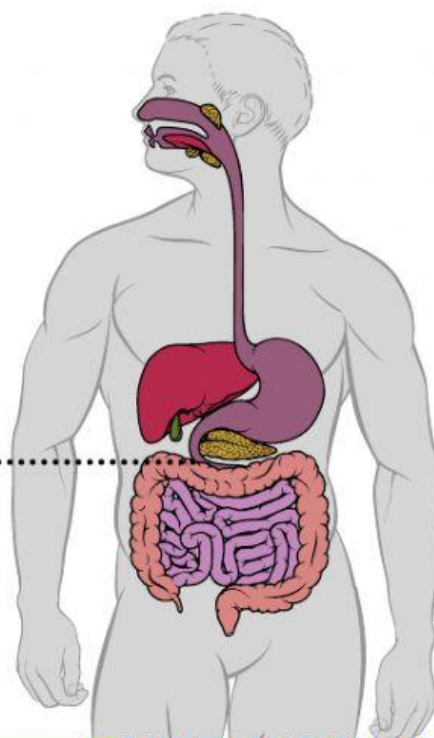
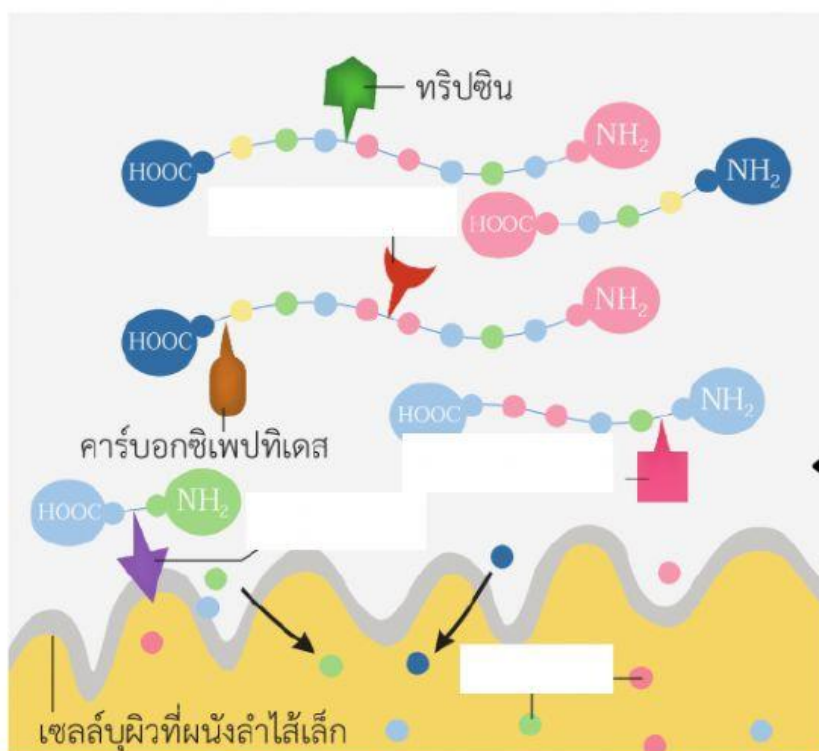
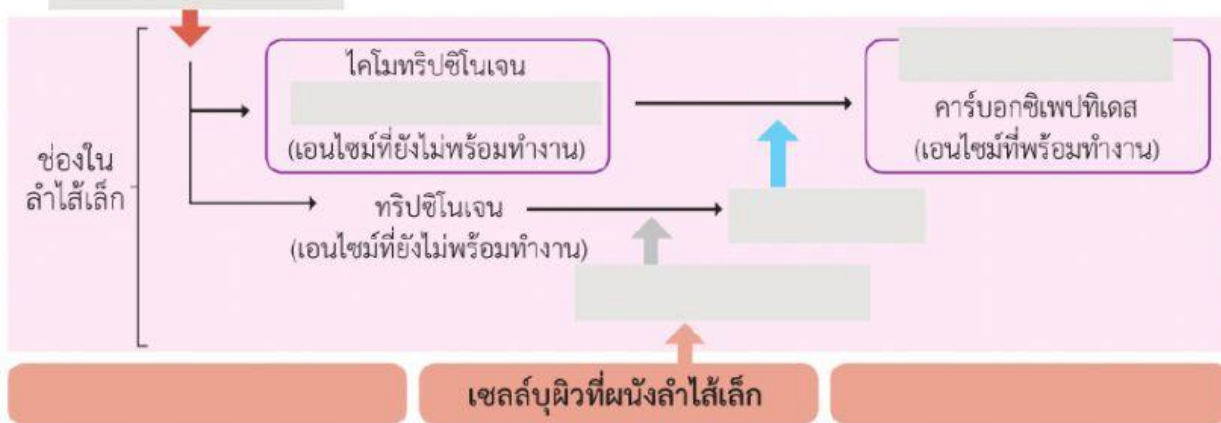
คำชี้แจง : จงเติมคำลงในช่องว่างต่อไปนี้ให้ถูกต้อง



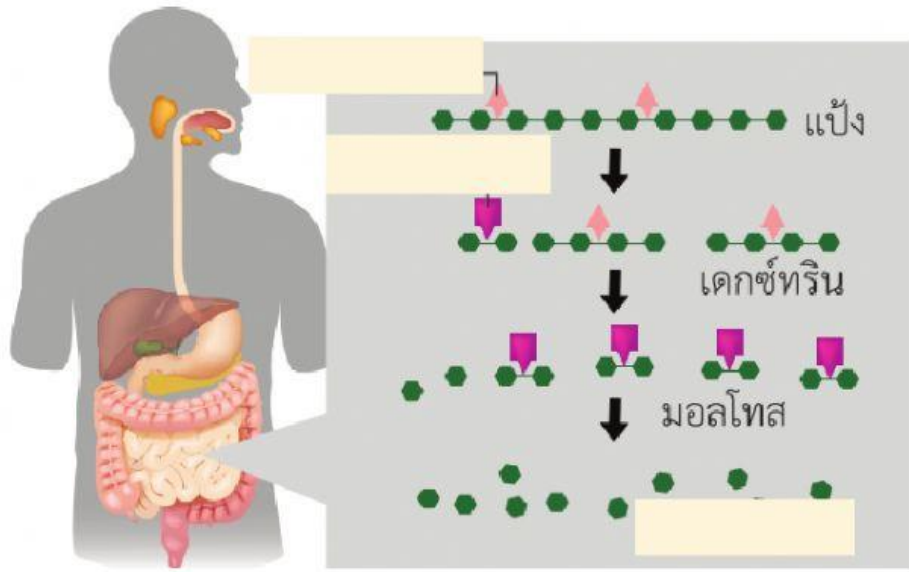
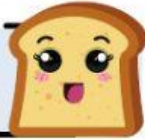
# การย่อยอาหารในกระเพาะอาหาร



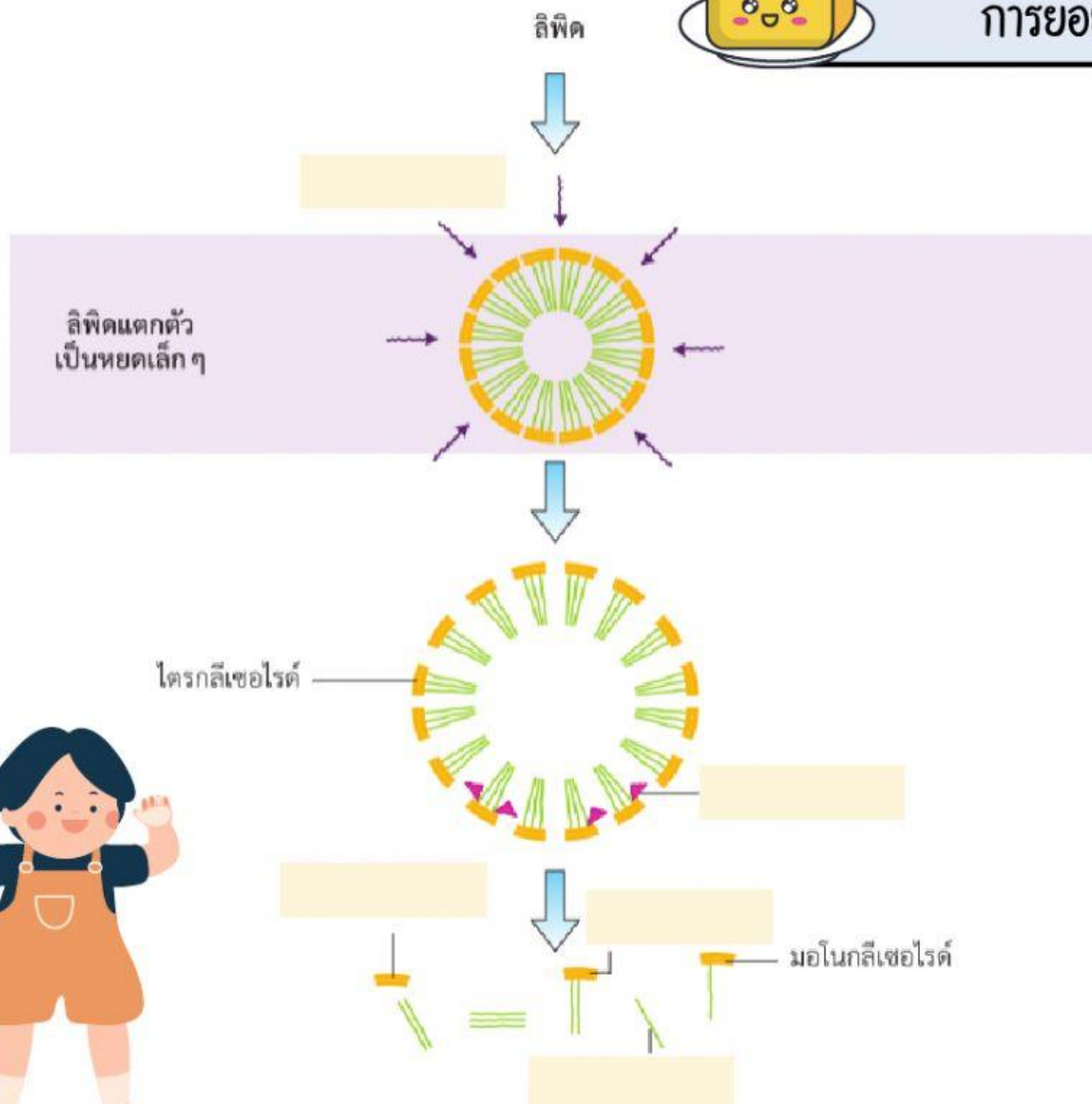
# การย่อยโปรตีน



# การย่อยแป้ง



# การย่อยลิพิด

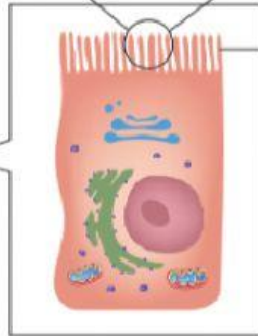
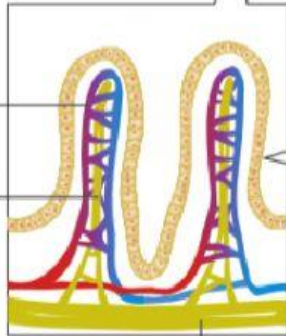


# การดูดซึมสารอาหาร



ลำไส้เล็ก

ข.



เซลล์บุผิว

หลอดเลือด

คำชี้แจง : ให้นักเรียนนำข้อความต่อไปนี้ใส่ในแต่ละหมายเลขให้ถูกต้อง เพื่อเรียงลำดับการลำเลียงกรดไขมัน

กรดไขมันและกลีเซอรอลถูกสังเคราะห์เป็นไตรกลีเซอไรด์

กรดไขมัน กลีเซอรอล และโมโนกลีเซอไรด์ จะถูกดูดซึมเข้าสู่เซลล์บุผิว

ไตรกลีเซอไรด์ร่วมกับโปรตีนและลิพิดบางชนิดใน กอลจิคอมเพล็กซ์กลายเป็นโคไลไมครอน

โคไลไมครอนถูกลำเลียงเข้าสู่หลอดเลือดฝอย

โคไลไมครอนถูกลำเลียงออกจากเซลล์บุผิว

หมายเลข 1

เซลล์บุผิวที่ผนังลำไส้เล็ก

หมายเลข 2

เอนโดพลาสมิกเรติคูลัม

หมายเลข 3

กอลจิคอมเพล็กซ์

หมายเลข 4

หมายเลข 5

หลอดเลือดฝอย หลอดน้ำเหลืองฝอย

