

ACTIVIDAD 3: ELABORAMOS UNA MÁSCARA QUE REPRESENTA UN ANIMAL EN PELIGRO DE EXTINCIÓN

En esta actividad, pasaremos a elaborar una máscara que represente el animal que hemos escogido, lo que nos ayudará a mejorar nuestra expresión y representación durante la danza.

1 Previamente al inicio de la actividad, es importante tomar conciencia de nuestro cuerpo y el lugar donde irá nuestra máscara: nuestra cabeza y rostro. Para ello, realizaremos el siguiente ejercicio de observación:

- Busca un espejo o un objeto que refleje tu cabeza y rostro.
- Observa con atención las dimensiones de tu cabeza: su forma, tamaño, ancho y largo. Puedes incluso medirla con tus dedos o tus manos, para darte una idea de sus medidas. Usa tus dedos pulgar e índice desde tu mentón hacia tu frente, o hasta tus ojos; realiza esto hasta que llegues a tu cuero cabelludo. También, puedes hacerlo de oreja a oreja.
- Luego, observa los detalles de tu rostro, y cómo son tu nariz, tus cejas, tus ojos y tu boca.
- Ahora, realiza un dibujo de tu rostro, recordando estas dimensiones que exploraste y ubicando cada parte, según lo que observaste. Puedes ayudarte observándote en el espejo mientras dibujas. Mira tu dibujo y revisa si la forma que trazaste se parece a lo que ves en el espejo.



2 Tras haber realizado este primer acercamiento a la forma de nuestra cabeza, vamos a elaborar nuestra máscara. Para ello, revisa el Recurso 2: Cómo elaborar una máscara con material desechable.

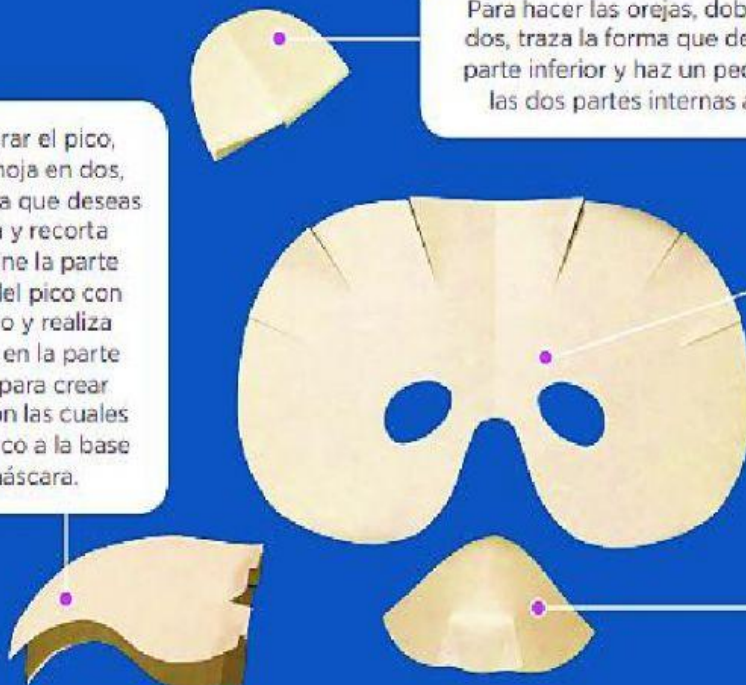
Utiliza una hoja de papel, cartón, tetrapack, cartulina u otro material del tamaño de una hoja A4. Traza el borde de la máscara, recorta la base y realiza seis cortes en la parte superior. Pégalos superponiéndolos 1 cm aproximadamente por encima del otro, de tal manera que se forme la parte superior de la máscara.

Para elaborar el pico, dobla una hoja en dos, traza la forma que deseas que tenga y recorta el borde. Une la parte delantera del pico con pegamento y realiza tres cortes en la parte posterior para crear pestañas con las cuales adherir el pico a la base de la máscara.

Para hacer las orejas, dobla un pedazo de papel en dos, traza la forma que deseas y recórtala. Dobla la parte inferior y haz un pequeño corte vertical. Pega las dos partes internas a la base de la máscara.

Puedes variar la forma de los ojos, según el personaje que quieres representar.

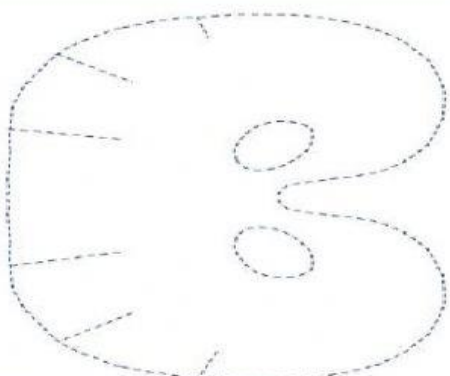
Para el hocico, dobla un trozo de papel, traza la forma, recórtala y realiza cortes en la parte inferior; pégalos a 1 cm aprox. de distancia, superponiéndolos. Pega el hocico a la base de la máscara.



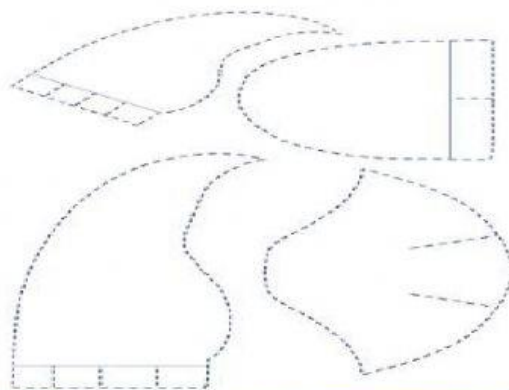
Pinta tu máscara con los colores que caracterizan al personaje que deseas representar. Además, puedes utilizar otros materiales de desecho para darle otros efectos a tu máscara.



Modelo para recortar la base de una máscara



Modelos para recortar picos, hocicos y orejas



3 Planifica la ruta que seguirás para elaborar tu máscara. Puedes ayudarte del siguiente cuadro para formularte preguntas sobre qué materiales y herramientas necesitarás para realizar tu máscara. ¿Cómo la fijarás a tu cabeza? ¿Cómo crearás los agujeros para los ojos? Toma en cuenta la función de tu máscara, ya que debe permitirte realizar los movimientos durante tu danza. Para ello, piensa en lo que necesitas hacer y saber antes de elaborar la máscara, lo que necesitarás durante el proceso de elaboración y qué harás una vez que la concluyas para verificar que está bien y que puedes usarla.

Antes de elaborar la máscara	
Durante la elaboración de la máscara	
Después de la elaboración de la máscara	

4 Elabora tu máscara de acuerdo con tu planificación. ¿Cumple tus expectativas? ¿Representa al animal que has elegido?