

**LEMBAR KERJA PESERTA DIDIK  
(LKPD)**

Nama:

Kelas:

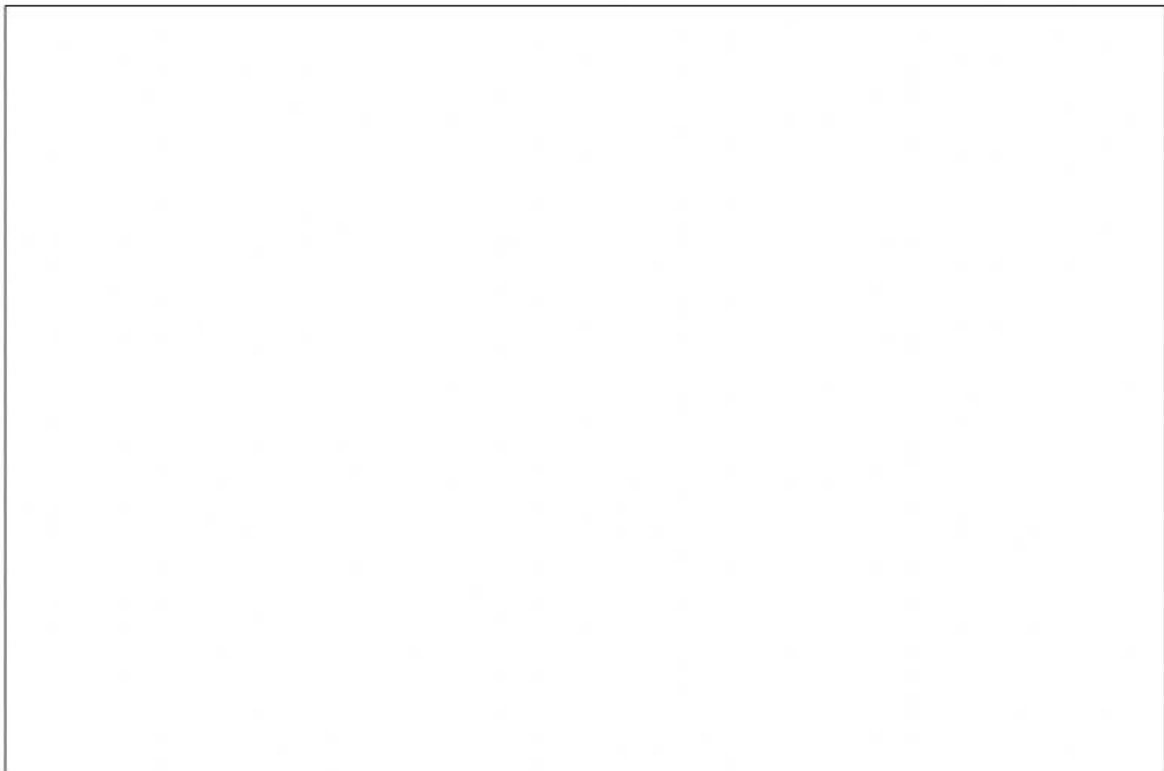
**Kompetensi Dasar:**

3.6 Menganalisis hubungan antara struktur jaringan penyusun organ pada sistem sirkulasi dan mengaitkannya dengan bioprosesnya sehingga dapat menjelaskan mekanisme peredaran darah serta gangguan fungsi yang mungkin terjadi pada sistem sirkulasi manusia melalui studi literatur, pengamatan, percobaan dan simulasi

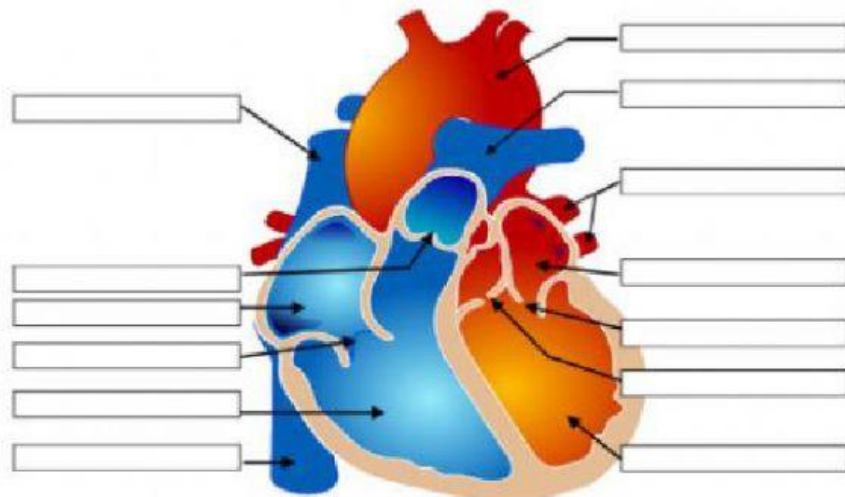
**Tujuan:**

- Mengidentifikasi struktur dan fungsi jantung secara tepat
- Membedakan macam-macam pembuluh darah
- Menjelaskan mekanisme sirkulasi pada manusia

Pahami video pembelajaran tentang alat peredaran darah dan Proses peredaran darah dibawah ini!!!



1. Isilah bagian-bagian jantung di bawah ini dengan cara menarik jawaban yang benar pada kotak!



Atrium kiri	Atrium kanan	Ventrikel kiri	Ventrikel kanan	aorta
Arteri pulmonalis	Katup bipuspidalis	Katup aorta	Katup pulmonalis	
Katup trikuspidalis	Vena cava superior	Vena pulmonalis	Vena cava inferior	

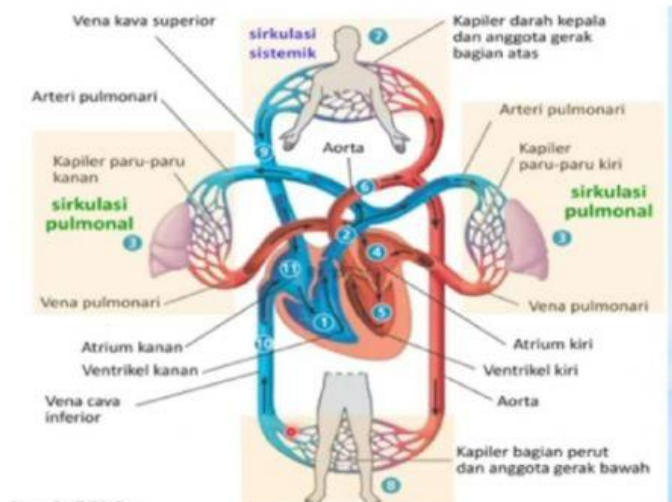
2. Pasangkanlah bagian jantung dan fungsinya

Atrium/serambi kanan		Menerima darah dari serambi kiri kemudian dipompa ke seluruh tubuh
Atrium/serambi kiri		Menerima darah dari serambi kanan kemudian dipompa ke paru-paru
Ventrikel/bilik kanan		Menerima darah dari paru-paru banyak mengandung O <sub>2</sub>
Ventrikel/bilik kiri		Menerima darah dari seluruh tubuh mengandung CO <sub>2</sub>

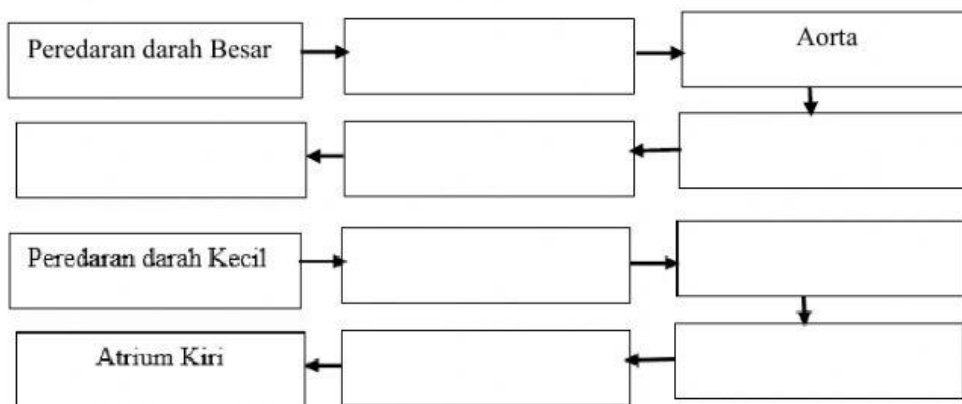
3. Lengkapilah tabel perbedaan antara pembuluh nadi (arteri) dan pembuluh balik (vena) pada tabel berikut!

No	Pembeda	Pembuluh Nadi (Arteri)	Pembuluh balik (Vena)
1	Dinding		Tipis kurang elastis
2	Darah	Kaya O <sub>2</sub> , kecuali pada arteri pulmonalis	
3	Arah aliran		Menuju Jantung
4	Denyut	Kuat dan Terasa	
5	Letak		Dekat permukaan tubuh

4. Perhatikan gambar peredaran darah dibawah ini!



- a. Berdasarkan gambar di atas isilah skema peredaran darah besar dan kecil pada manusia!



- b. Peredaran darah manusia termasuk peredaran darah tertutup dengan sistem peredaran darah ganda, apa yang dimaksud dengan peredaran tertutup dan sistem peredaran darah ganda?