

HÔ HẤP Ở ĐỘNG VẬT

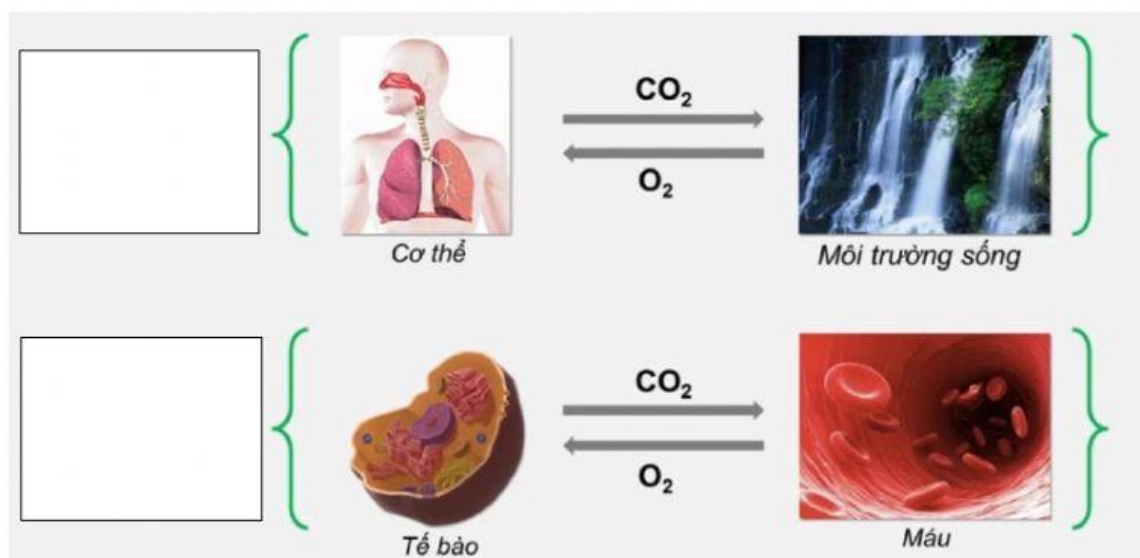
I. HÔ HẤP LÀ GÌ?

1. Khái niệm

Câu hỏi Hãy chọn câu trả lời đúng về khái niệm tiêu hô hấp.

- A** Hô hấp là quá trình tiếp nhận O_2 và CO_2 của cơ thể từ môi trường sống và giải phóng ra năng lượng.
- B** Hô hấp là tập hợp những quá trình, trong đó cơ thể lấy O_2 từ bên ngoài vào để ôxi hóa các chất trong tế bào và giải phóng năng lượng cho các hoạt động sống, đồng thời thải CO_2 ra ngoài.
- C** Hô hấp là quá trình tế bào sử dụng các chất khí như O_2 , CO_2 để tạo ra năng lượng cho các hoạt động sống.
- D** Hô hấp là quá trình trao đổi khí giữa cơ thể và môi trường, đảm bảo cho cơ thể có đầy đủ O_2 và CO_2 cung cấp cho các quá trình ôxi hóa các chất trong tế bào.

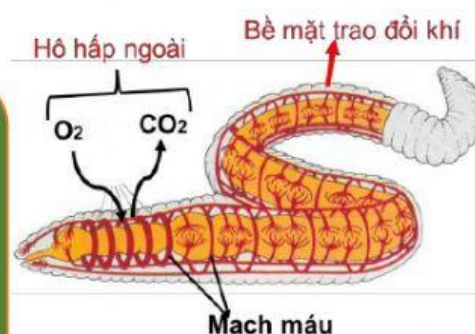
2. Hình thức hô hấp



II. BỀ MẶT TRAO ĐỔI KHÍ

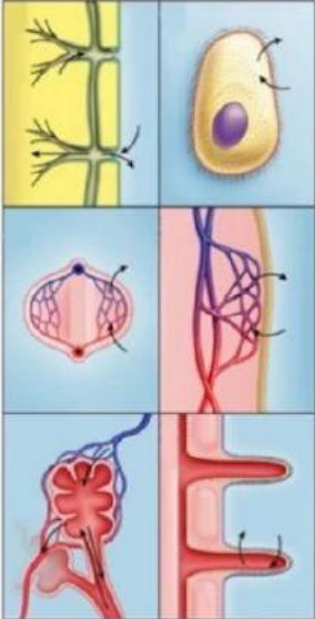
1. Khái niệm

Là bộ phận cho O_2 từ khuếch tán vào trong.....(hoặc máu) và CO_2 khuếch tán từ.....(hoặc máu) ra ngoài.



2. Đặc điểm

ĐẶC ĐIỂM	TÁC DỤNG
Bề mặt trao đổi khí rộng	
Mỏng và ẩm ướt	
Có nhiều mao mạch, máu có sắc tố hô hấp	
Có sự thông khí	



III. CÁC HÌNH THỨC HÔ HẤP



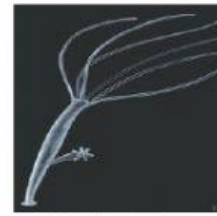
Chấu chấu



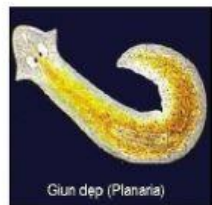
Cáo



Cua



Thủy tức



Giun dẹp (Planaria)

Giun dẹp



Chim



Nhện



Cá chép



Kéo thả hình ảnh đại diện các động vật vào vị trí phù hợp với hình thức hô hấp

	Qua bề mặt cơ thể	Qua hệ thống ống khí	Qua mang	Qua phổi
Đại diện				

LUYỆN TẬP

STT	NỘI DUNG	ĐÚNG	SAI
1	Ở động vật đơn bào, quá trình trao đổi khí diễn ra trực tiếp qua màng tế bào.		
2	Thành cơ thể của thủy tức rất dày, khí phải khuếch tán qua nhiều lớp TB nên hiệu quả trao đổi khí không cao.		
3	Da của giun đất khi bị khô thì sẽ không thể hô hấp được		
4	Ở châu chấu, các tế bào trao đổi khí trực tiếp với môi trường thông qua hệ thống ống khí phân nhánh nhỏ dần đến từng tế bào.		
5	Cá xương có hiệu quả trao đổi khí cao, hấp thụ 80% O ₂ trong nước đi qua mang.		
6	Sự thông khí ở chim, thú chủ yếu nhờ sự thay đổi thể tích khoang bụng hoặc lồng ngực.		
7	Thành phế nang ở người mỏng, ẩm, giàu mạch máu nên O ₂ và CO ₂ dễ khuếch tán.		
8	Chim là động vật trên cạn trao đổi khí hiệu quả nhất.		

VẬN DỤNG

Tại sao cá trê, cá quả, cá thòi lòi có thể sống lâu trên cạn được?



Vì sao khi con người ở dưới nước quá lâu mà không có dụng cụ hỗ trợ hô hấp có thể dẫn đến tử vong?



Tại sao cá khi đi mua cá ở ngoài chợ, các bà nội trợ thường căn cứ vào mang để lựa cá?

