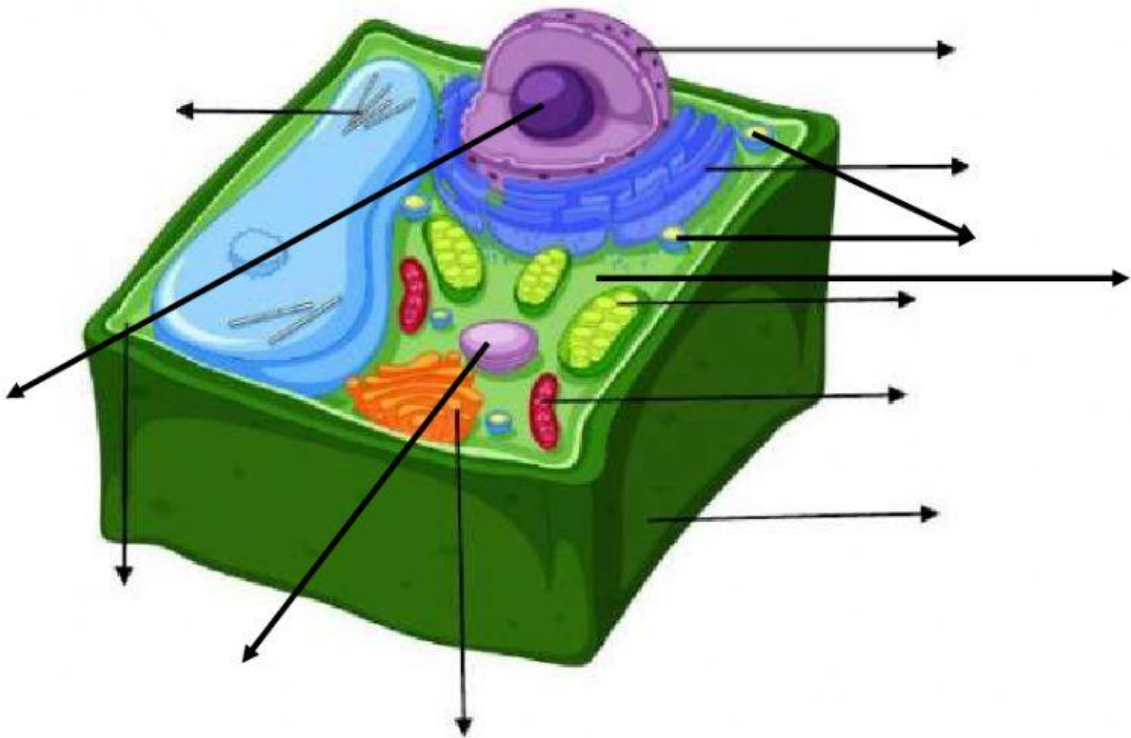


# CÈL·LULA VEGETAL

Arrastra cada element on corresponga



LISOSOMA

PARET CÈL·LULAR

RETICLE ENDOPLASMÀTIC

VACÚOL

MEMBRANA CÈL·LULAR

CLOROPLAST

APARELL DE GOLGI

MITOCONDRI

NUCLI

MATERIAL GENÈTIC (ADN)

RIBOSOMES

CITOPLASMA

Uneix cada component amb la seua principal funció:

LISOSOMA	⊗	• És la capa que envolta i protegeix la cèl·lula, és porosa, i pot ser travessada per diverses substàncies.
PARET CÈL·LULAR	⊗	• Conté quasi tot el genoma cel·lular estructurat en llargues molècules lineals d'ADN
RETICLE ENDOPLASMÀTIC	⊗	• Es descriuen com a «plantes d'energia de les cèl·lules» perquè generen la major part dels subministraments de trifosfat d'adenosina (ATP) que necessita la cèl·lula com a font d'energia química.
VACÚOL	⊗	• Són orgànuls cel·lulars units a la membrana que contenen enzims digestius, són els encarregats de reciclar restes cel·lulars de rebuig.
MEMBRANA CÈL·LULAR	⊗	• Estructuralment és una xarxa de membranes interconnectades que intervenen en funcions relacionades amb la síntesi proteica i el transport intracel·lular
CLOROPLAST	⊗	• Són compartiments envoltats de membrana cel·lular amb a funcions ben diverses: secretores, excretores i d'emmagatzematge.
APARELL DE GOLGI	⊗	• Són orgànuls presents a les cèl·lules de les plantes i algues eucariotes que realitzen la fotosíntesi.
MITOCONDRI	⊗	• És un conjunt de sacs que formen una estructura apilada, modifica i classifica macromolècules per adreçar-les a la seva destinació.
NUCLI	⊗	• Serveix per a emmagatzemar la informació genètica d'una forma de vida orgànica.
MATERIAL GENÈTIC (ADN)	⊗	• Reuneixen la proteïna suficient per arreglar els defectes de la cèl·lula.
RIBOSOMES	⊗	• És una capa rígida que es localitza a l'exterior de la membrana plasmàtica, dona rigidesa a l'estructura cel·lular.
CITOPLASMA	⊗	• La seva funció és contenir els orgànuls cel·lulars i contribuir al seu moviment.