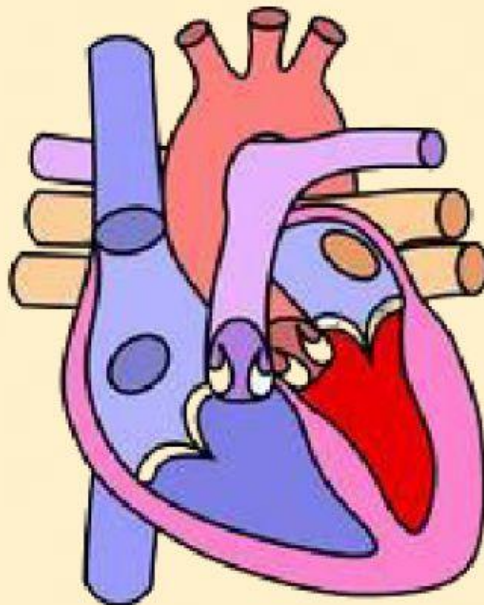


LKPD (Lembar Kerja Peserta Didik)

MATERI

SISTEM PEREDARAN DARAH

KOMPONEN PENYUSUN DARAH, GOLONGAN DARAH DAN TRANSFUSI DARAH
SERTA MEKANISME PEMBEKUAN DARAH



Nama :

Kelas :

UNTUK KELAS XI MIPA SMA/MA
SMA Methodist 2 Palembang

**KOMPONEN PENYUSUN DARAH,
GOLONGANDARAH DAN TRANSFUSI
DARAH SERTA MEKANISME
PEMBEKUAN DARAH**

KOMPETENSI DASAR

3.6 Menganalisis hubungan antara struktur jaringan penyusun organ pada sistem sirkulasi dalam kaitannya dengan bioproses dan gangguan fungsi yang dapat terjadi pada sistem sirkulasi manusia

TUJUAN PEMBELAJARAN

Setelah peserta didik menyaksikan video Sistem peredaran darah manusia, diharapkan peserta didik dapat mengidentifikasi Komponen Penyusun Darah, Membedakan Golongan Darah Dan menjelaskan proses Transfusi Darah Serta Mekanisme Pembekuan Darah

**WAKTU : 2 X 45
Menit**

PETUNJUK PENGGUNAAN LKPD-ELEKTRONIK

1

Sebelum kamu menggunakan LKPD-Elektronik ini, kamu sebaiknya membaca dan memahami tujuan pembelajaran yang akan kamu capai. pada bagian ini juga berisi alokasi waktu yang kamu perlukan dalam pengerjaan LKPD Ini

2

Untuk Pinda k halama selanjutnya, usap layar smartphonemu

3

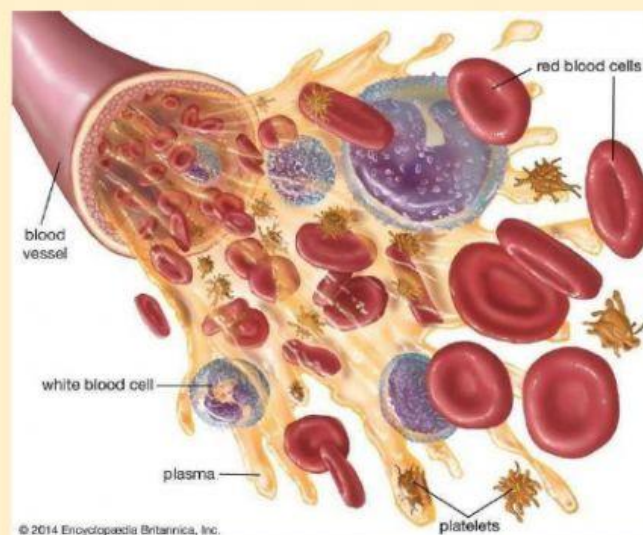
Sebelum melakukan rangkaian kegiatan pembelajaran dalam LKPD ini, sebaiknya kamu membaca wacana dan menonton video yang tersedia dengan cara mengklik pada bagian play

4

Selanjutnya kamu akan melakukan kegiatan belajar dengan menonton video dan dilanjutkan dengan kegiatan mengisi pertanyaan

WACANA DAN VIDIO

Sistem peredaran darah atau sistem transportasi merupakan salah satu sistem yang terdapat didalam tubuh. sistem ini berfungsi untuk membawa dan mengantarkan bahan-bahan yang diperoleh tubuh. sistem peredaran darah dibedakan menjadi darah dan alat peredaran darah. darah terdiri dari plasma darah dan sel-sel darah. sel-sel darah terdiri dari eritrosit, leusit, dan trombosit. apa yang menyebabkan orang yang terluka darahnya lama kelamaan akan membeku? bagian darah manakah yang berfungsi dalam proses pembekuan darah?



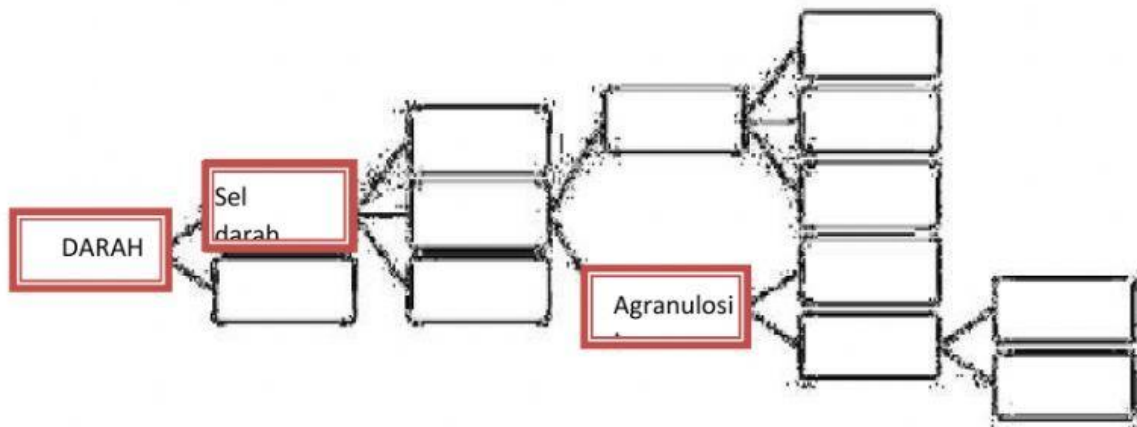
Gambar 1. Komposisi Darah

vidio Pembelajaran

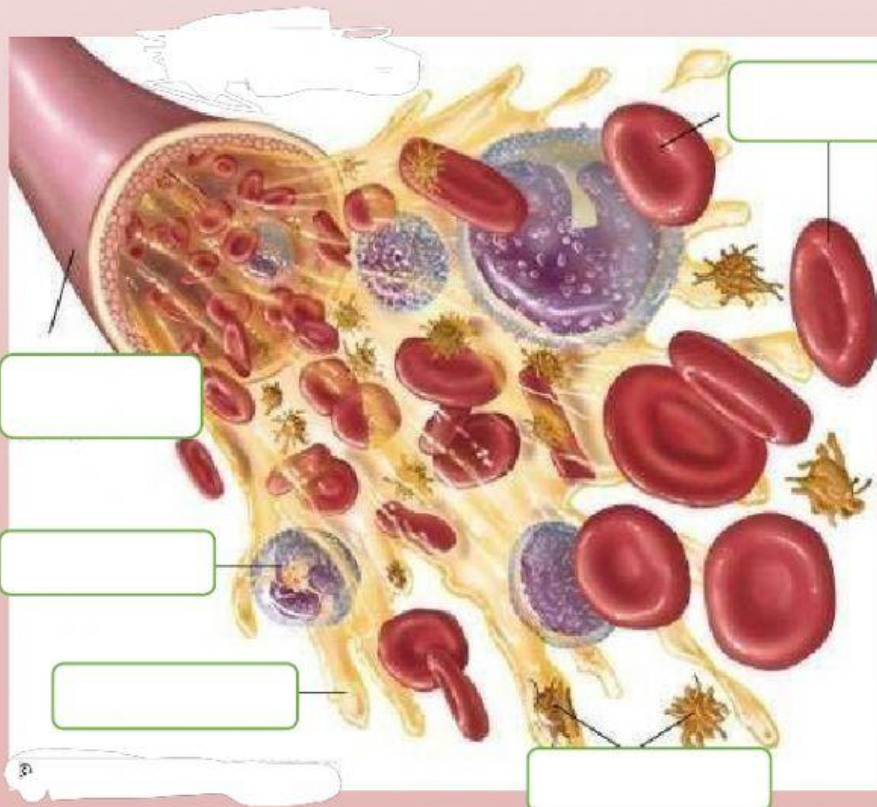


EVALUASI

Lengkapi diagram komponen penyusun darah di bawah ini!



IDENTIFIKASI BAGIAN-BAGIAN DARI KOMPONEN PENYUSUN DARAH DIBAWAH INI :



Sel Darah Merah

Sel Darah Putih

Trombosit

Plasma darah

Pembuluh Darah

Berikan keterangan gambar macam-macam sel darah putih dan tuliskan ciri-ciri jenis sel darah putih dalam tabel di bawah ini!

JENIS LEUKOSIT	GRANULOSIT / AGRANULOSIT	GAMBAR



IDENTIFIKASI JENIS GOLONGAN DARAH DENGAN SERUM ANTI-A, ANTI-B DAN ANTI-AB DIBAWAH INI :

DARAH	ANTI - A	ANTI - B	ANTI - AB	Golongan Darah
				<input type="text"/>
				<input type="text"/>
				<input type="text"/>
				<input type="text"/>

-
-
-
-

Lengkapi diagram mekanisme pembekuan darah di bawah ini!

