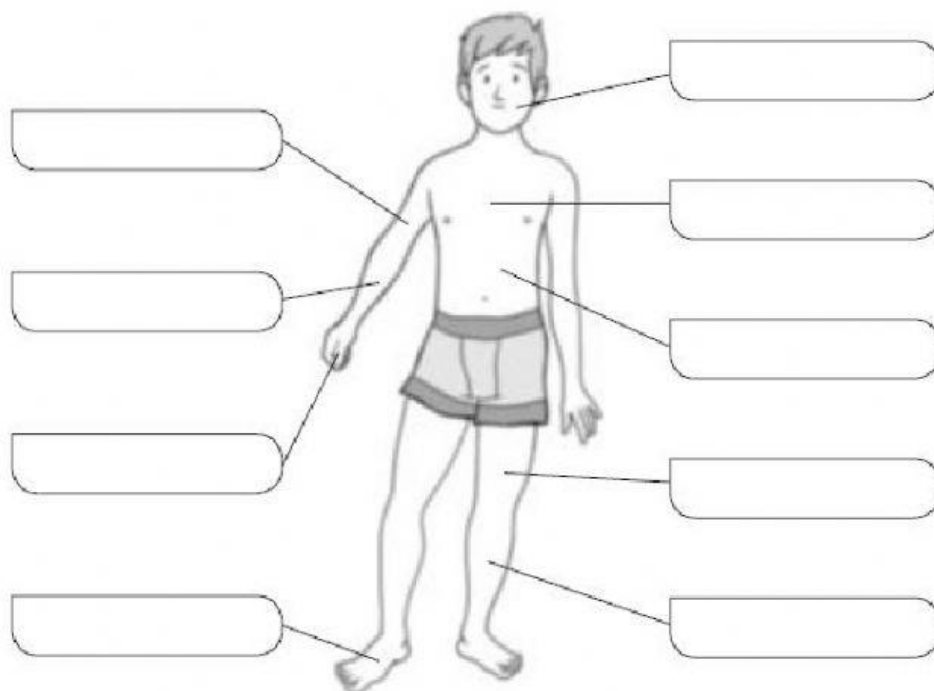


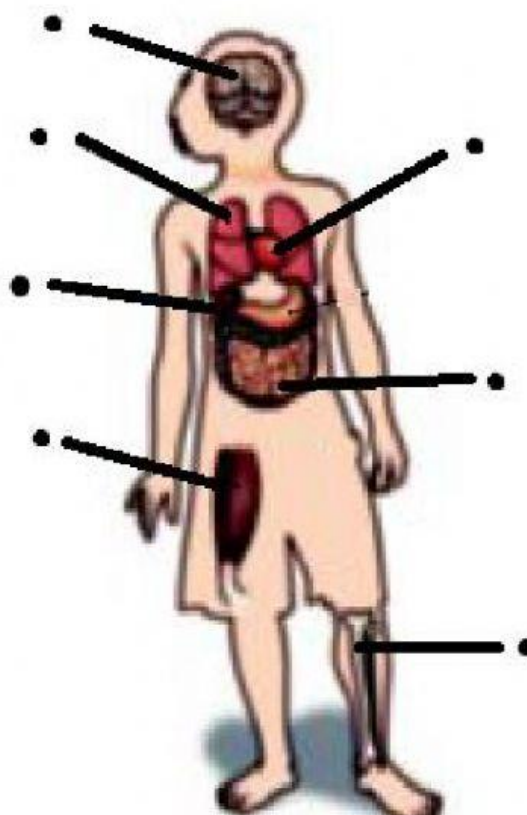
1. Coloca cada parte del cuerpo donde corresponda.

Brazo
Abdomen
Pie
Tórax
Muslo
Antebrazo
Cara
Pierna
Mano



2. Une cada parte del cuerpo con la zona en la que se encuentra.

corazón •
huesos •
pulmones •
cerebro •
intestinos •
músculos •
riñones •



3. Escribe cada etapa de la vida con su característica.

adolescencia – edad adulta – ancianidad – infancia

- Tiene lugar la pubertad.

- Disminuye la agilidad y la resistencia.

- Se deja de crecer.

- Salen los dientes de leche.

4. Une cada proceso de la nutrición con lo que ocurre en cada uno.

Digestión •
Respiración •
Excreción •
Circulación •

- Se consigue oxígeno.
- Se expulsan sustancias de desecho.
- Se obtienen las sustancias útiles de los alimentos.
- Se reparten sustancias por todo el cuerpo.

5. Escribe verdadero o falso:

- Los huesos y músculos sirven para sostener el cuerpo. _____
- La piel protege nuestro cuerpo del exterior. _____
- Todos los seres humanos tenemos la misma altura. _____
- En la ancianidad se tiene mayor fuerza y agilidad. _____
- Mediante la nutrición obtenemos energía y materiales. _____
- La reproducción humana es vivípara. _____