

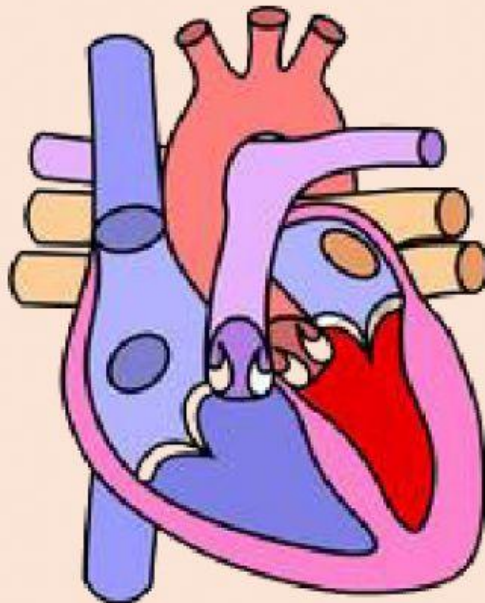
LKPD - ELEKTRONIK

Lembar Kerja Peserta Didik

MATERI

SISTEM PEREDARAN DARAH

**KOMPONEN PENYUSUN DARAH, GOLONGAN DARAH DAN
TRANSFUSI DARAH SERTA MEKANISME PEMBEKUAN DARAH**



Nama :

Kelas :

UNTUK KELAS XI MIPA SMA/MA

SMA PLUS AL-AQSHA

**KOMPONEN PENYUSUN DARAH, GOLONGAN
DARAH DAN TRANSFUSI DARAH SERTA
MEKANISME PEMBEKUAN DARAH**

KOMPETENSI DASAR

3.6 Menganalisis hubungan antara struktur jaringan penyusun organ pada sistem sirkulasi dalam kaitannya dengan bioproses dan gangguan fungsi yang dapat terjadi pada sistem sirkulasi manusia

TUJUAN PEMBELAJARAN

Setelah peserta didik menyaksikan video Sistem peredaran darah manusia, diharapkan peserta didik dapat mengidentifikasi Komponen Penyusun Darah, Membedakan Golongan Darah Dan menjelaskan proses Transfusi Darah Serta Mekanisme Pembekuan Darah

WAKTU : 2 X 45 Menit

PETUNJUK PENGGUNAAN LKPD-ELEKTRONIK

1

Sebelum kamu menggunakan LKPD-Elektronik ini, kamu sebaiknya membaca dan memahami tujuan pembelajaran yang akan kamu capai. pada bagian ini juga berisi alokasi waktu yang kamu perlukan dalam pengerjaan LKPD Ini

2

Untuk Pindah ke halaman selanjutnya, usap layar smartphone kamu

3

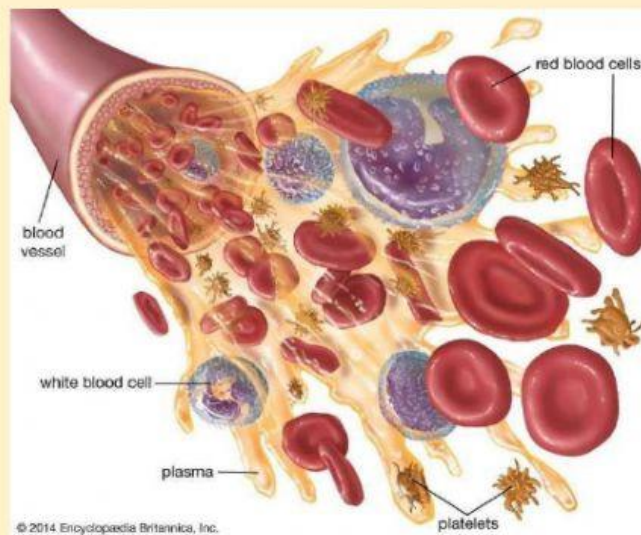
Sebelum melakukan rangkaian kegiatan pembelajaran dalam LKPD ini, sebaiknya kamu membaca wacana dan menonton vidio yang tersedia dengan cara mengklik pada bagian play

4

Selanjutnya kamu akan melakukan kegiatan belajar dengan mennonton vidio dan dilanjutkan dengan kegiatan mengisi pertanyaan

WACANA DAN VIDIO

Sistem peredaran darah atau sistem transportasi merupakan salah satu sistem yang terdapat didalam tubuh. sistem ini berfungsi untuk membawa dan mengantarkan bahan-bahan yang diperoleh tubuh. sistem peredaran darah dibedakan menjadi darah dan alat peredaran darah. darah terdiri dari plasma darah dan sel-sel darah. sel-sel darah terdiri dari eritrosit, leucosit, dan trombosit. apa yang menyebabkan orang yang terluka darahnya lama kelamaan akan membeku? bagian darah manakah yang berfungsi dalam proses pembekuan darah?



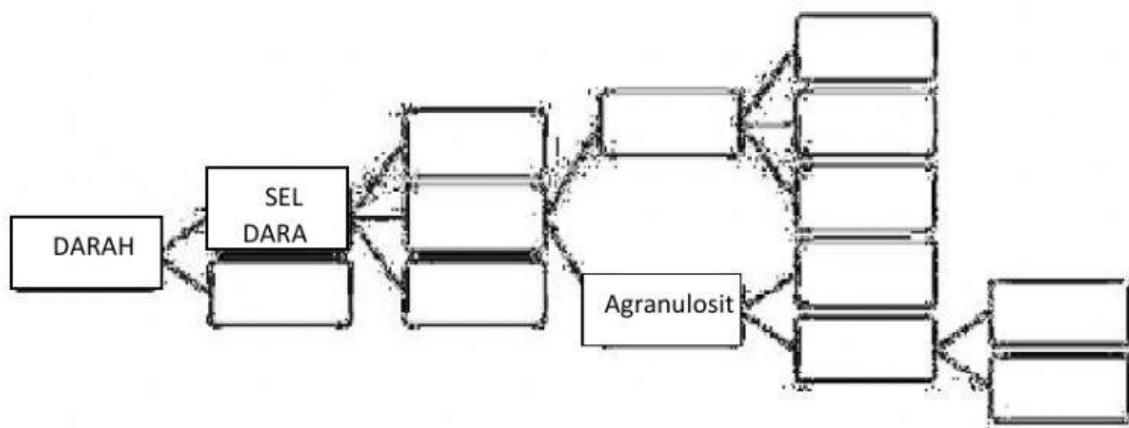
Gambar 1. Komposisi Darah

vidio Pembelajaran

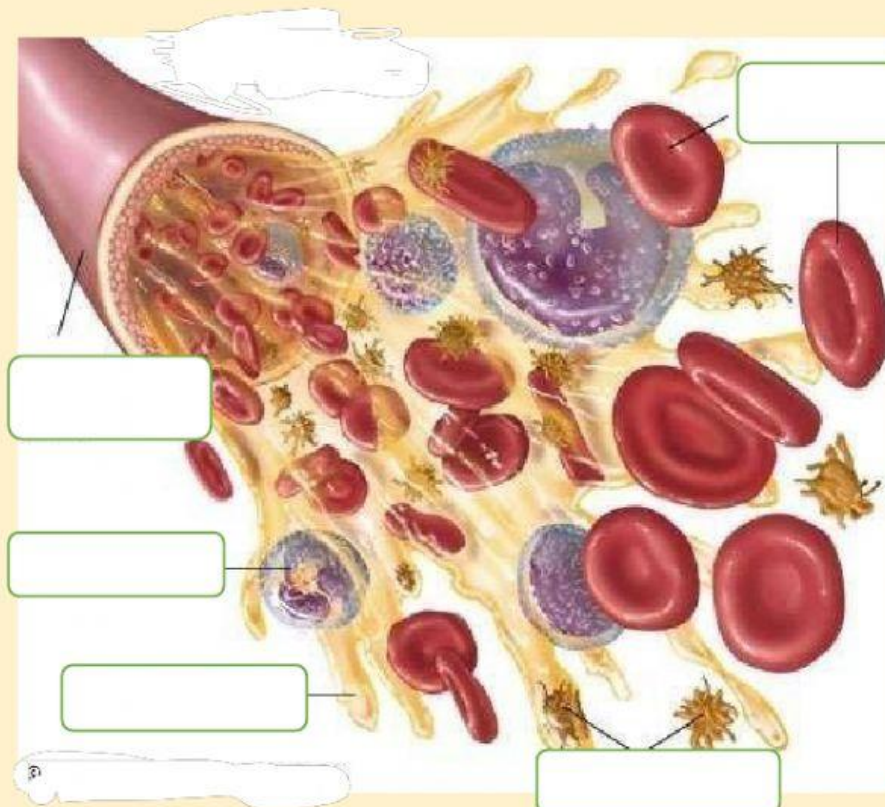


EVALUASI

Lengkapi diagram komponen penyusun darah di bawah ini!



IDENTIFIKASI BAGIAN-BAGIAN DARI KOMPONEN PENYUSUN DARAH DIBAWAH INI :



Sel Darah Merah

Sel Darah Putih

Trombosit

Plasma darah

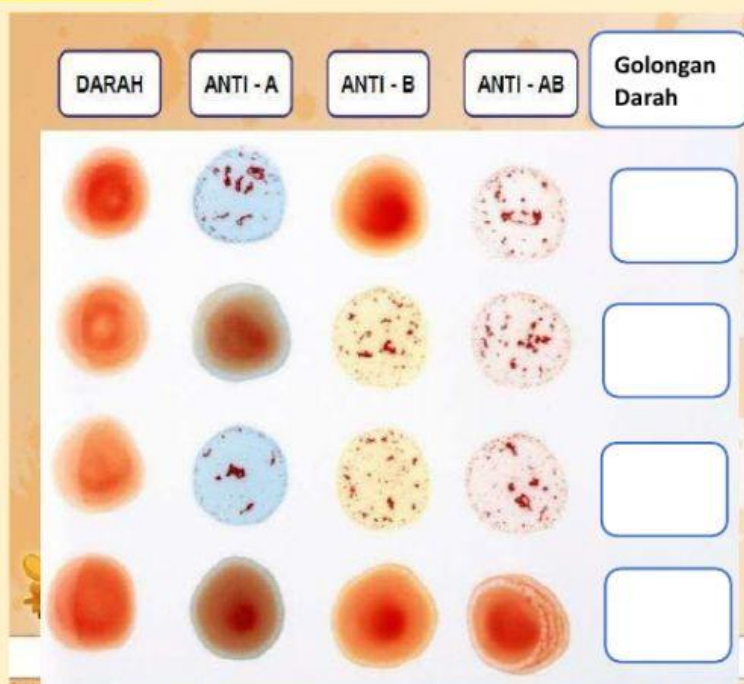
Pembuluh Darah

Berikan keterangan gambar macam-macam sel darah putih dan tuliskan ciri-ciri jenis sel darah putih dalam tabel di bawah ini!

JENIS LEUKOSIT	GRANULOSIT / AGRANULOSIT	GAMBAR



IDENTIFIKASI JENIS GOLONGAN DARAH DENGAN SERUM ANTI-A, ANTI-B DAN ANTI-AB DIBAWAH INI :



O
AB
B
A

Lengkapi diagram mekanisme pembekuan darah di bawah ini!

