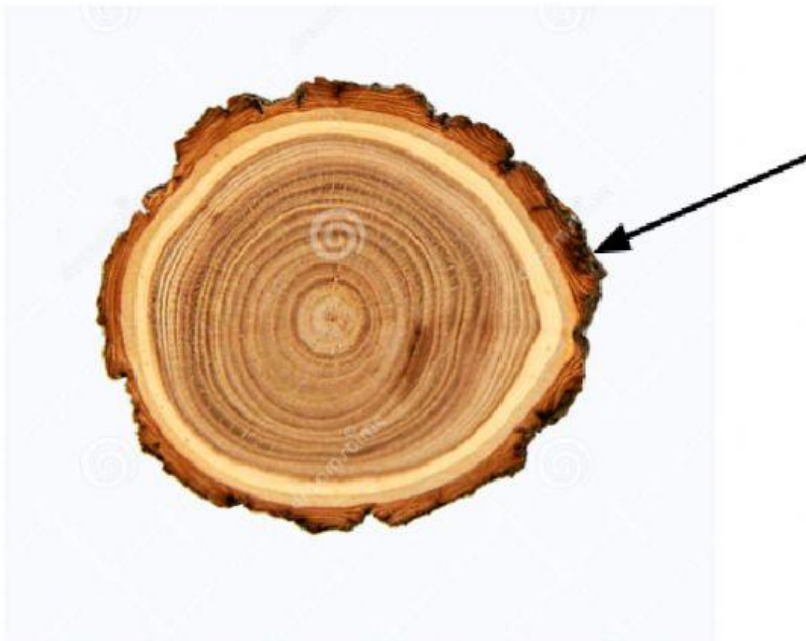
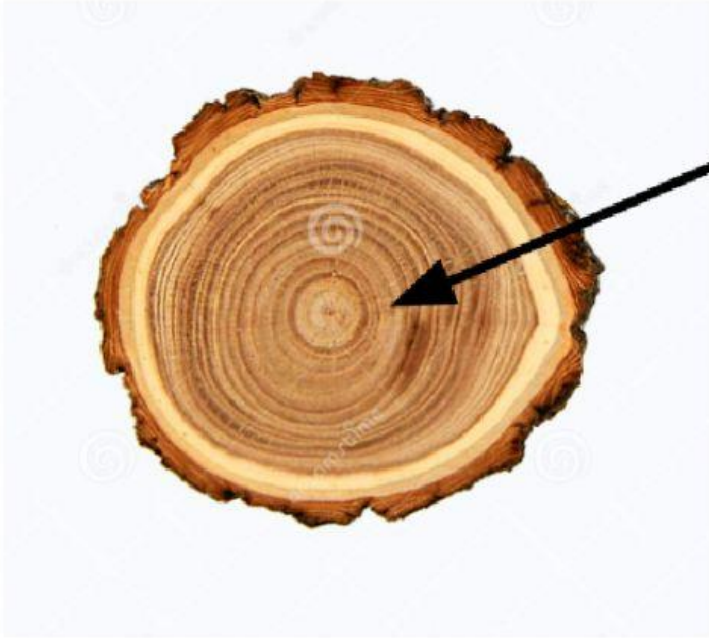


Analyser les cernes d'un arbre

A/ Identifier les parties d'un tronc.



B/ Répondre aux questions suivantes.

1. Quel est le rôle du xylème et du phloème?
2. Quel est le rôle de l'écorce d'un arbre?
3. Comment peut-on déterminer l'âge d'un arbre?
4. Lesquelles des raisons suivantes expliquent pourquoi les cernes d'un arbre peuvent être très étroits? (Coche tout qui s'applique).
 - a) un feu de forêt
 - b) une sécheresse
 - c) l'arbre a reçu beaucoup de l'eau et lumière
 - d) l'arbre était en compétition avec d'autres plantes pour les ressources
 - e) une infestation d'insectes

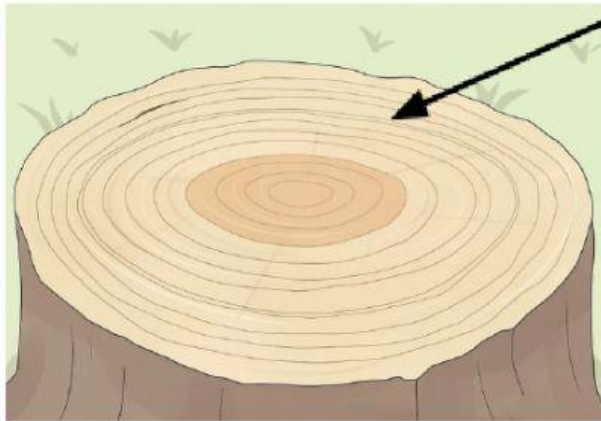
C/ Identifier ce qui a causé les effets suivants.

1.



2.

Les cernes étroits peuvent indiquer:



3.

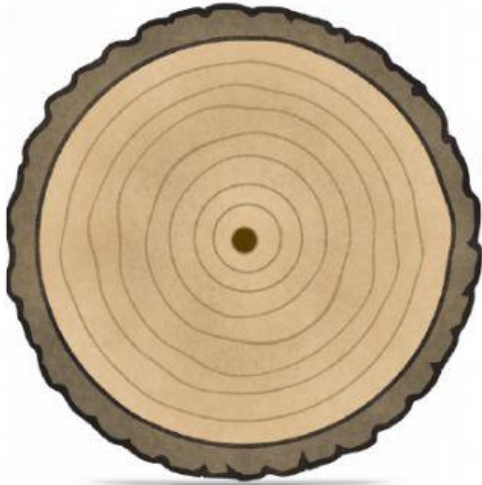


4.



Les cernes sont décalés car:

5.



Les cernes sont bien espacés car: