



# LKPD

## Sistem Pencernaan Pada Manusia

### Kompetensi Dasar:

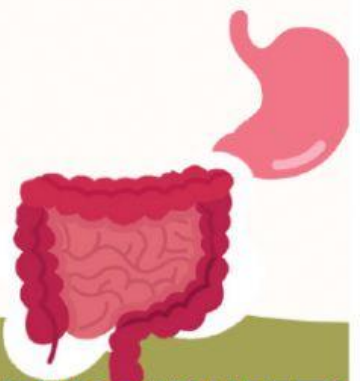
3.7 Menganalisis hubungan antara struktur jaringan penyusun organ pada sistem sirkulasi dan mengaitkannya dengan bioprosesnya sehingga dapat menjelaskan mekanisme peredaran darah serta gangguan fungsi yang mungkin terjadi pada sistem sirkulasi manusia melalui studi literatur, pengamatan, percobaan, dan simulasi.

### Tujuan Pembelajaran:

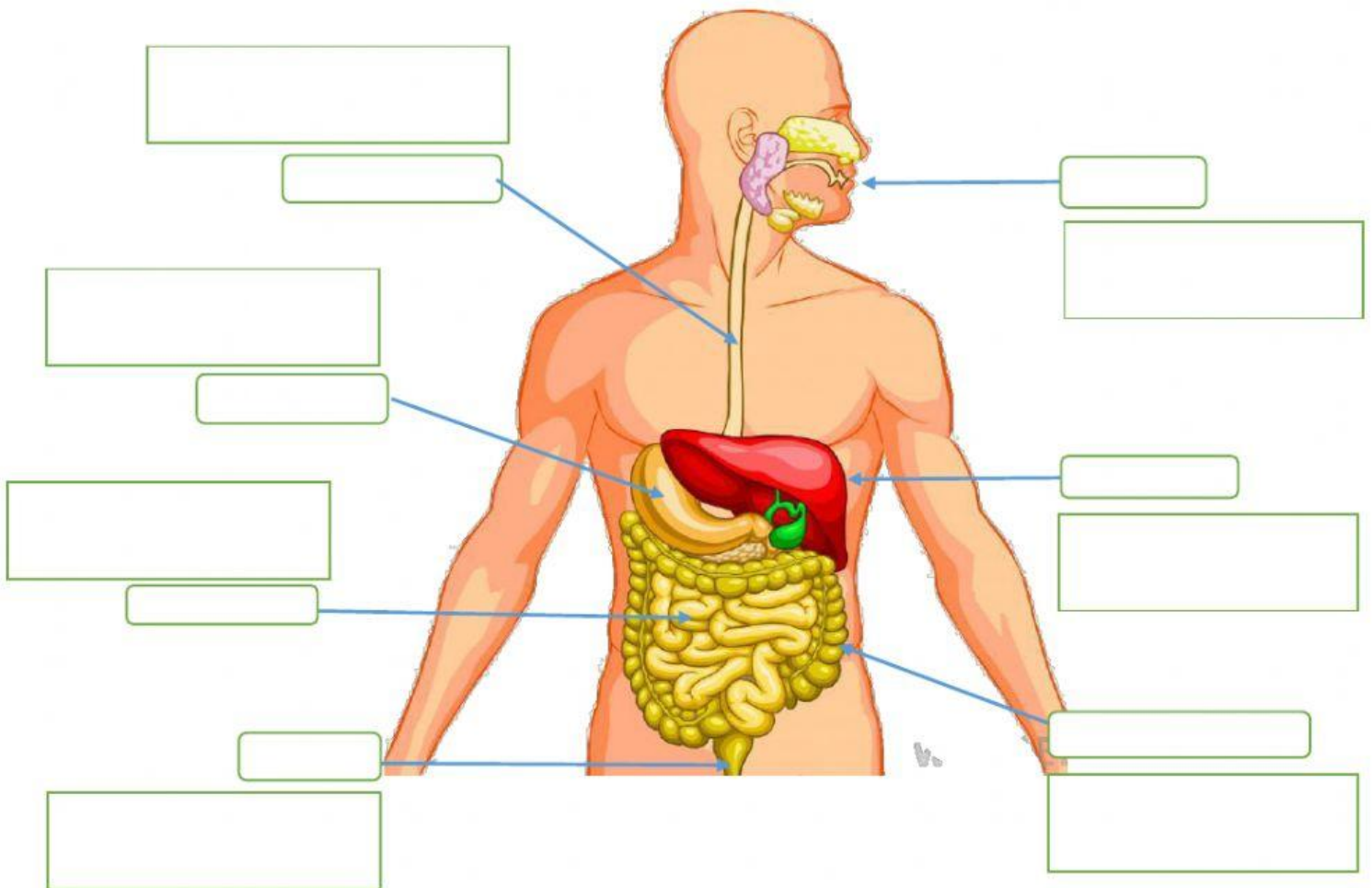
Melalui kegiatan ini siswa diharapkan mampu menentukan struktur organ penyusun sistem pencernaan pada manusia dan kaitan dengan fungsinya, menguraikan gangguan pada sistem pencernaan manusia.

Nama:

Kelas:



A. Letakkan nama-nama organ yang terlibat dalam sistem pencernaan beserta fungsinya pada gambar di bawah ini dengan tepat!



Nama-nama organ:

Lambung	Kerongkongan	Usus halus	Anus
Mulut	Hati	Usus besar	

Fungsi:

Menggerakkan makanan dari faring ke lambung dengan gerakan peristaltik	Menyekresikkan empedu	Menyekresikkan zat sisa berupa feses
Tempat terjadinya pencernaan mekanik dan kimiawi	Memecah dan menyerap nutrisi yang dicerna	Tempat penyimpanan makanan sementara
	Tempat keluarnya feses	

**B. Pasangkan nama-nama enzim dengan fungsinya!**

Enzim Lipase

Mengubah zat tepung menjadi maltosa

Enzim Amilase

Mencerna protein susu menjadi kasein

Enzim Pepsin

memecah molekul protein menjadi peptida

Enzim Renin

Memecah lemak menjadi gliserol dan asam lemak

**C. Isilah jawaban gangguan sistem pencernaan berikut ini dengan benar!**

1. Luka pada mulut yang berbentuk bercak berwarna putih, yang disebabkan oleh kekurangan vitamin C adalah.....
2. Peradangan pada lambung yang menyebabkan sakit, mulai dan perih adalah.....
3. Peradangan umbai cacing.....