

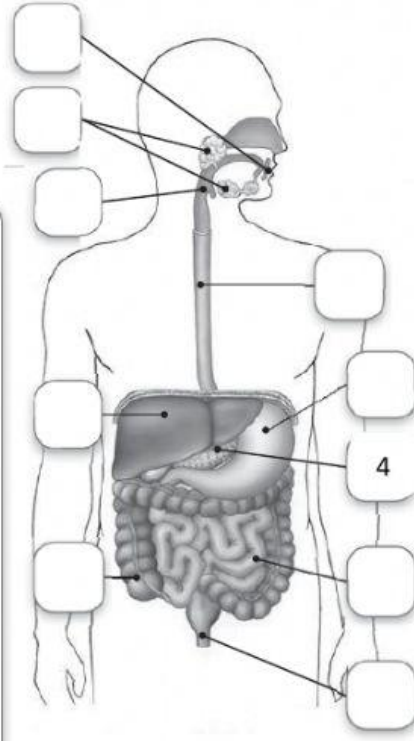
Nome: _____

Data: __/__/__

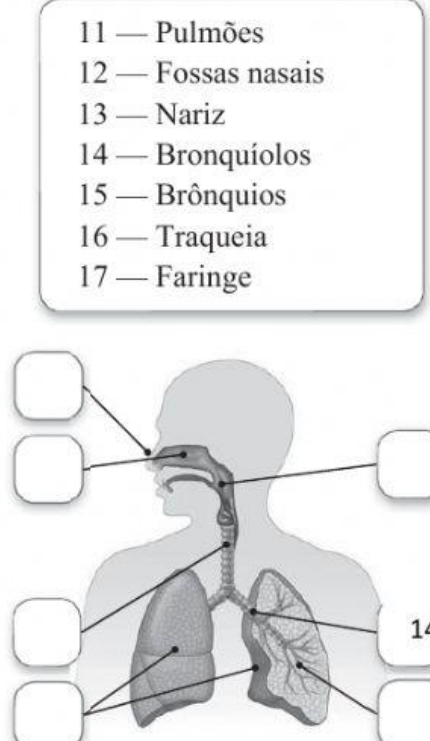
Grupo I – O CORPO HUMANO

1. Observa as imagens de alguns sistemas do corpo humano.

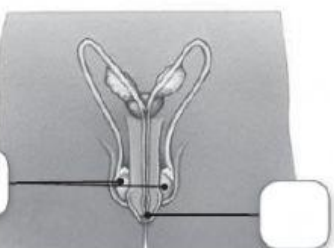
a) **Faz a legenda** das imagens, escrevendo o número respetivo.



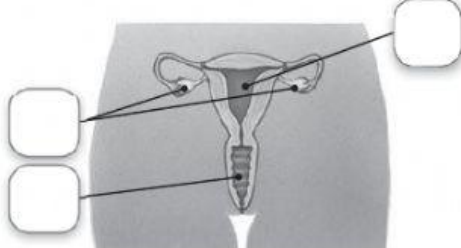
1 — Ânus
2 — Faringe
3 — Boca
4 — Pâncreas
5 — Intestino delgado
6 — Estômago
7 — Glândulas salivares
8 — Fígado
9 — Intestino grosso
10 — Esófago



11 — Pulmões
12 — Fossas nasais
13 — Nariz
14 — Bronquíolos
15 — Brônquios
16 — Traqueia
17 — Faringe



18 — Testículos
19 — Pénis



20 — Útero
21 — Ovários
22 — Vagina

Grupo II – O ESQUELETO HUMANO

2. **Copia o nome** dos ossos apresentados na tabela para o local adequado, de acordo com a parte do corpo onde se situam.

| | | | |
|------------------|---------|-------|--------|
| coluna vertebral | perónio | fémur | cúbito |
| costela | tíbia | rádio | úmero |



| TRONCO | MEMBROS SUPERIORES | MEMBROS INFERIORES |
|--------|--------------------|--------------------|
| | | |

Grupo III – OS MÚSCULOS

3. Sempre que nos movimentamos utilizamos os músculos.
Liga corretamente as duas colunas.



| | | | |
|------------------------|---|---|--|
| Músculos voluntários | • | • | Contraem-se de acordo com a nossa vontade. |
| Músculos involuntários | • | • | Estão sempre em funcionamento, independentemente da nossa vontade. |

4. **Liga** corretamente.



- Movimento de contração
- Movimento de distensão



Grupo IV – A PELE

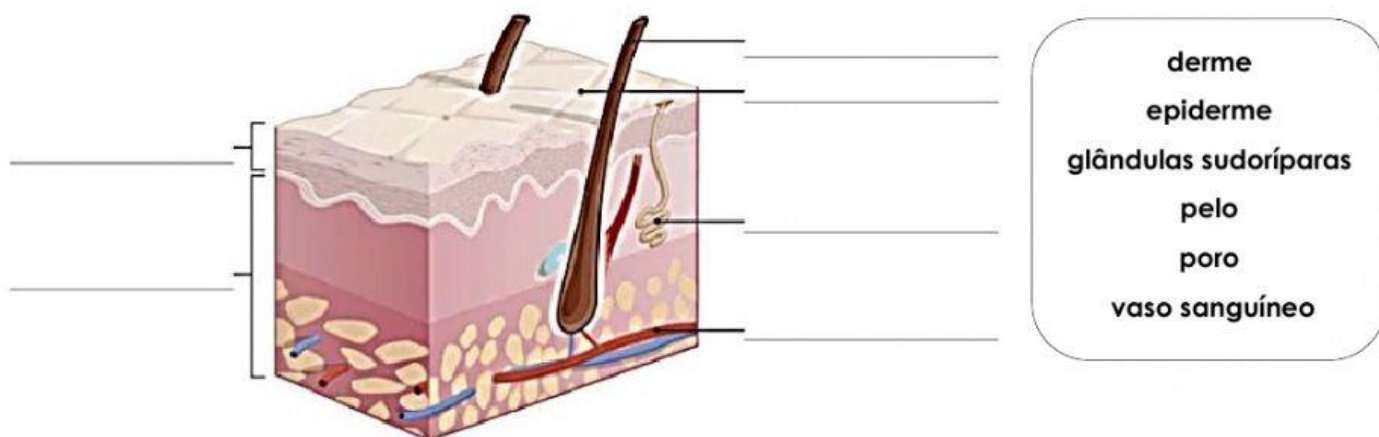
5. Lembra o que aprendeste sobre a pele. **Associa** pelas letras os elementos da **coluna 1** à afirmação com a qual está relacionada, na **coluna 2**.

| Coluna 1 | | Coluna 2 |
|----------|----------|--|
| pele | A | Camada mais externa da pele. |
| melanina | B | Substância responsável pela cor da pele. |
| excreção | C | Órgão do sentido do tato. |
| derme | D | Eliminação de impurezas através do suor. |
| epiderme | E | Camada mais profunda da pele. |

6. **Associa** as duas colunas, formando frases corretas sobre as funções da pele.

| | |
|-------------------------|---|
| Revestimento e proteção | da temperatura do corpo. |
| Proteção | do esqueleto, órgãos internos e músculos. |
| Excreção | contra bactérias, frio, calor, etc. |
| Regulação | do suor através dos poros. |
| Captação de sensações | através do tato. |

7. Observa a imagem de um corte de pele. **Legenda-a**, arrastando o nome para o local correto.



Grupo V – ADOLESCÊNCIA

8. A adolescência é caracterizada por algumas modificações que ocorrem no corpo humano e também por modificações comportamentais.

Classifica as seguintes afirmações sobre as mudanças que ocorrem durante a adolescência em **V (verdadeiras)** ou **F (falsas)**.

| | |
|--|--|
| | Início do funcionamento dos órgãos reprodutores. |
| | Aparecimento de pelos nas axilas e nas zonas genitais. |
| | Quando entram na adolescência, os rapazes começam a produzir óvulos. |
| | Desenvolvimento das mamas nas raparigas. |
| | A voz dos rapazes altera-se e aparecem pelos na cara. |
| | O comportamento dos adolescentes é caracterizado pela ausência de vontade em se relacionarem entre si. |

Grupo VI – SISMOS E VULCÕES

9. Lê as afirmações sobre as regras de segurança antissísmicas.
Assinala com **V** (verdadeira) ou **F** (falsa).



| | |
|--|---|
| | Os estragos provocados pelos sismos podem ser muito graves e destruir cidades. |
| | Só alguns habitantes precisam de conhecer as atitudes a tomar em caso de sismo. |
| | Um sismo é um acontecimento raro e, por isso, não são necessárias medidas de segurança especiais. |
| | Os sismos acontecem mais vezes em certas zonas do mundo. |

10. Os sismos não podem ser previstos. Por isso, é importante saber o que fazer antes, durante e depois de um sismo. Ordena os procedimentos.

Indica o número correspondente à posição de cada elemento a ordenar.

| | |
|--|--|
| | Preparar um kit de emergência com lanterna, rádio a pilhas, pilhas suplentes, caixa de primeiros socorros e números de emergência. |
| | Quando ocorrer um sismo, manter a calma, proteger-se e não usar elevadores. |
| | Cortar a água, o gás e a luz, evitar locais que ficaram danificados e que tenha fios elétricos expostos e seguir as recomendações difundidas na rádio. |
| | Preparar um kit de emergência com lanterna, rádio a pilhas, pilhas suplentes, caixa de primeiros socorros e números de emergência. |

11. Lê as afirmações sobre as regras de segurança antissísmicas.

Assinala com **V** (verdadeira) ou **F** (falsa).

| | |
|--|---|
| | Não utilizar os elevadores. |
| | Manter-se afastado das janelas e dos espelhos. |
| | Abrigar-se no vão de uma porta interior. |
| | Correr para as escadas e saídas. |
| | Não correr, nem andar a vaguear pelas ruas. |
| | Dirigir-se para um local aberto e longe do mar. |

12. **Completa** o texto com a palavra correta.

Os _____ (**sismos** | **vulcões** | **incêndios**) contribuem para a _____ (**renovação** | **destruição** | **eliminação**) da superfície terrestre porque trazem para superfície novos materiais. Os _____ (**vulcões** | **sismos** | **incêndios**) são também responsáveis pela formação de muitas _____ (**ilhas** | **idades** | **serras**), com as dos Açores e da Madeira.