

❖ **DURACIÓN:** Se representa con **Figuras**, **Silencios**, y **Signos de Prolongación**.

- **Figuras:** Signos que representan la duración de los sonidos.
- **Silencios:** Signos que representan la duración de las pausas.

Nombre	Figura para el sonido	Figura para el silencio	Duración
Redonda			4 Tiempos
Blanca			2 Tiempos
Negra			1 Tiempo
Corchea			1/2 Tiempo
Semicorchea			1/4 de Tiempo
Fusa			1/8 de Tiempo
Semifusa			1/16 de Tiempo

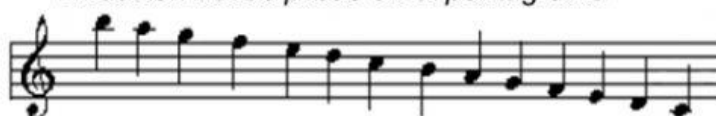
Partes de las figuras



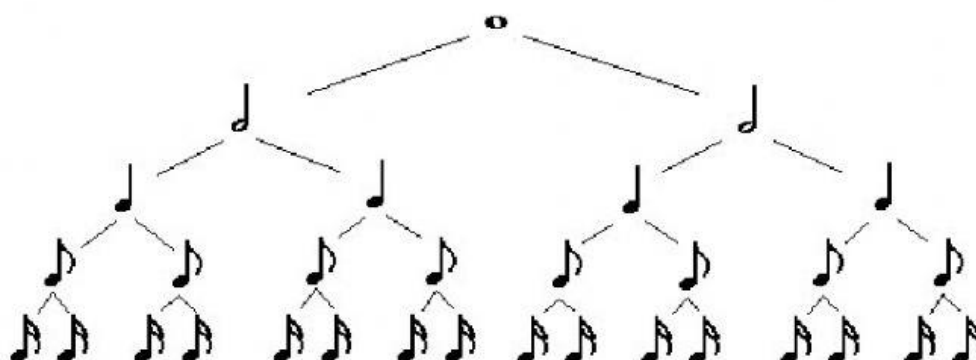
Dirección de los corchetes



Dirección de las plicas en el pentagrama

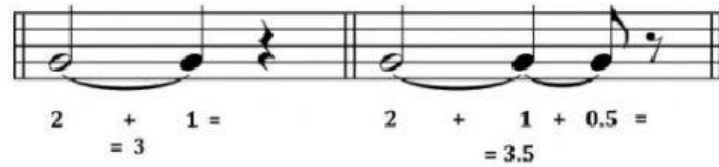


Pirámide de Equivalencia de Figuras

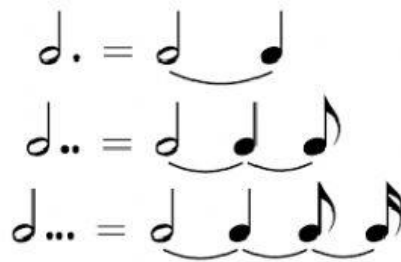


➤ **Signos de Prolongación:**

- **Ligadura:** Línea curva que une dos figuras de la misma altura, sumando sus duraciones.



- **Puntillo:** Punto a la derecha de una figura o silencio, que le añade la mitad de su duración.



- **Calderón:** Semicírculo con un punto encima de una figura o silencio que alarga indefinidamente su duración, deteniendo el pulso o tiempo.

