

## LEY DE OHM

Nombres y apellidos:

Grado y sección:

1. Por un aparato eléctrico circulan 0,6 A. Si su resistencia eléctrica es de 5  $\Omega$ , ¿cuánto será el voltaje al cual está sometido?

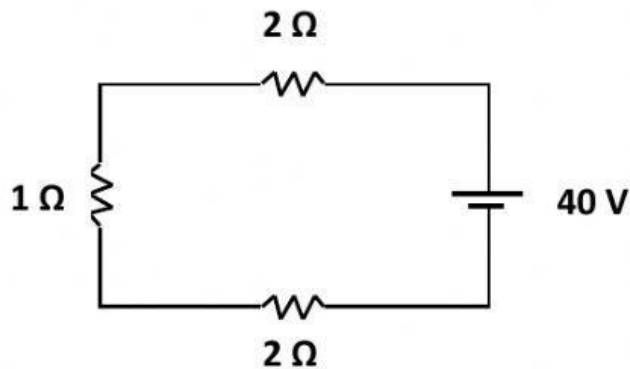
3 V

0,12 V

8,3 V

5,6 V

2. Calcular la intensidad de corriente que circula por el circuito mostrado.



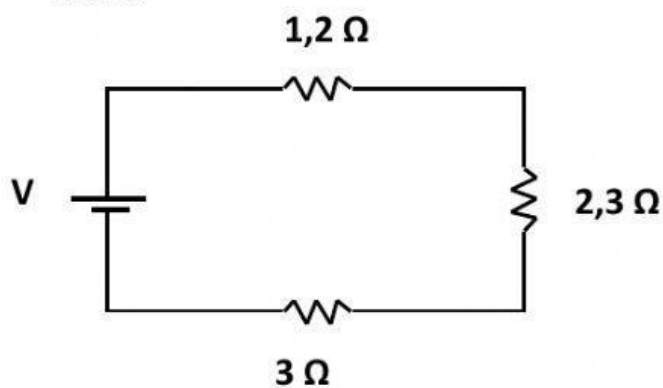
40 A

8 A

0,125 A

20 A

3. Si la corriente que circula por el circuito es de 0,4 A. Calcular el voltaje de la fuente.



2,6 V

1,3 V

16,25 V

32,5 V