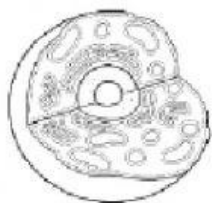


Collega ogni immagine alla parola corrispondente.

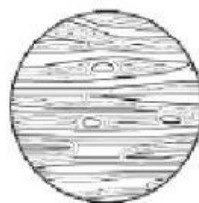


cellula

organo

apparato

tessuto



Completa il testo con le seguenti parole: MUSCOLARE - APPARATI - CELLULA - ORGANI - TESSUTO - OSSEO - FEGATO -

L'unità di base della vita è la _____. Cellule dello stesso tipo formano un _____; i muscoli sono costituiti da tessuto _____, le ossa, invece, da tessuto _____. I tessuti si uniscono e formano gli _____, che svolgono una funzione ben precisa; sono organi, per esempio, lo stomaco o il _____. Più organi possono lavorare insieme e formare sistemi e _____.

Completa con una X

• I tessuti sono formati:

- ☐ da una sola cellula, preposta a una determinata funzione.
☐ da più cellule che svolgono la stessa funzione.

• Si chiama epiteliale il tessuto che forma:

- ☐ i muscoli. ☐ la pelle. ☐ le ossa.

• Il cervello, il cuore, lo stomaco sono:

- ☐ organi. ☐ apparati.



2 Collega ogni termine alla sua definizione.

sistema

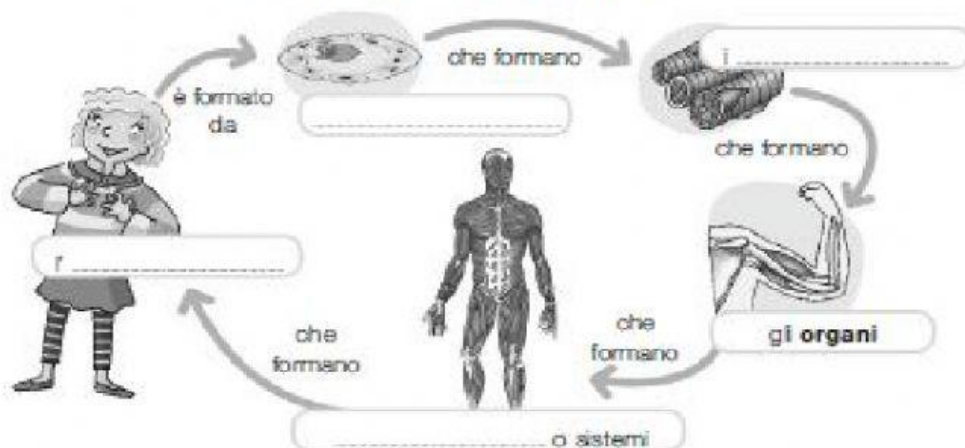
È costituito da differenti tipi di tessuto.

apparato

È costituito dallo stesso tipo di tessuto.

1 Inserisci al posto giusto nello schema le parole date.

cellule • organismo • apparati • tessuti



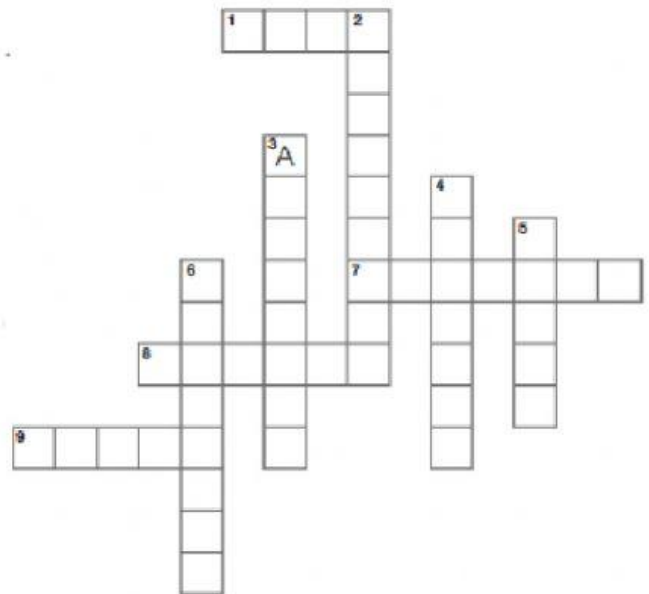
Risolvi il cruciverba

ORIZZONTALI

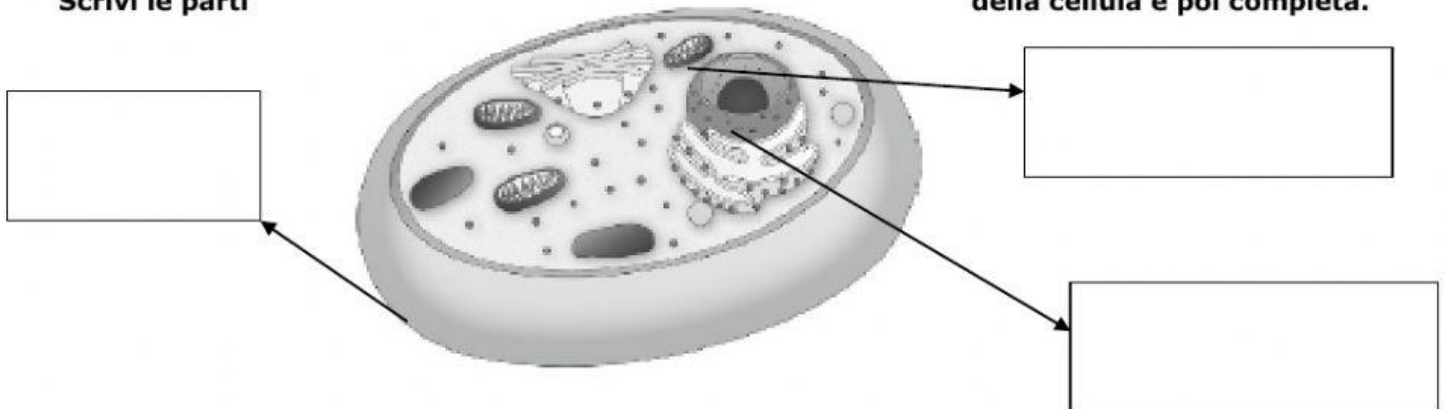
1. Gli organi sono in stretto contatto tra
7. Sinonimo di "apparato"
8. E' formato da un insieme di tessuti che svolgono la stessa funzione
9. L'organo che batte.

VERTICALI

2. L'insieme di apparati e sistemi formano un....
3. Insieme di organi che svolgono la stessa funzione
4. Insieme di cellule che svolgono la stessa funzione
5. L'organo che ci avvolge e ci protegge
6. L'organo che comanda, riflette, ricorda



Scrivi le parti



della cellula e poi completa.

Collega ogni parola alla sua definizione

MEMBRANA
CELLULARE

CITOPLASMA

NUCLEO

È il centro di comando da cui partono tutti gli ordini. Custodisce il DNA

Avvolge la cellula. Assorbe il nutrimento ed espelle le sostanze nocive

È una sostanza gelatinosa in cui ci sono il nucleo e gli organuli