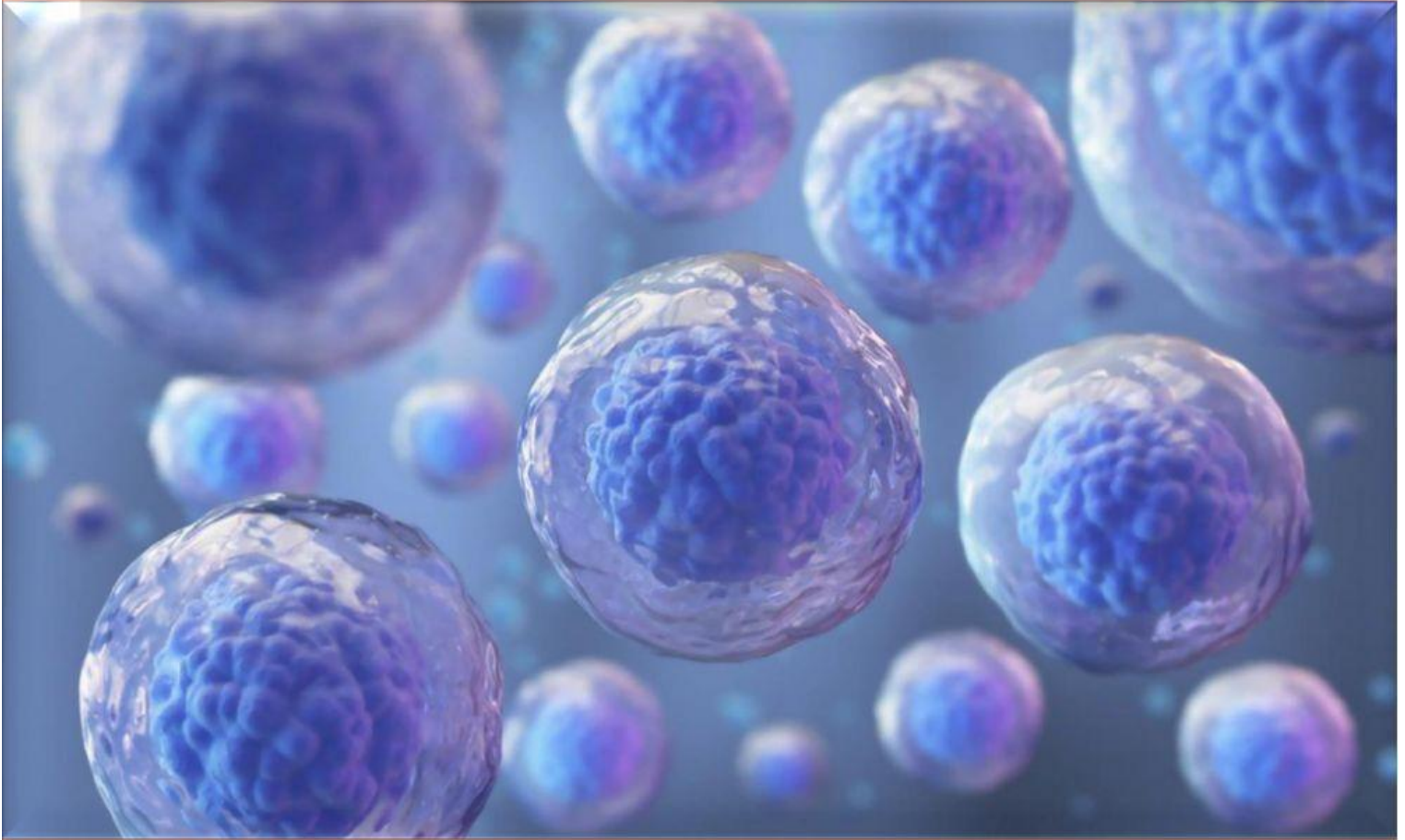


TRANSPORTE CELULAR



CIENCIAS BIOLÓGICAS

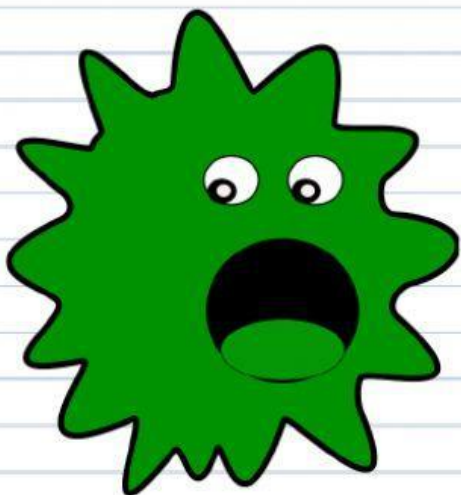
Nombre:

Grupo:

Objetivos

Esta actividad le ayudará a conocer cómo entran y salen las sustancias de las células

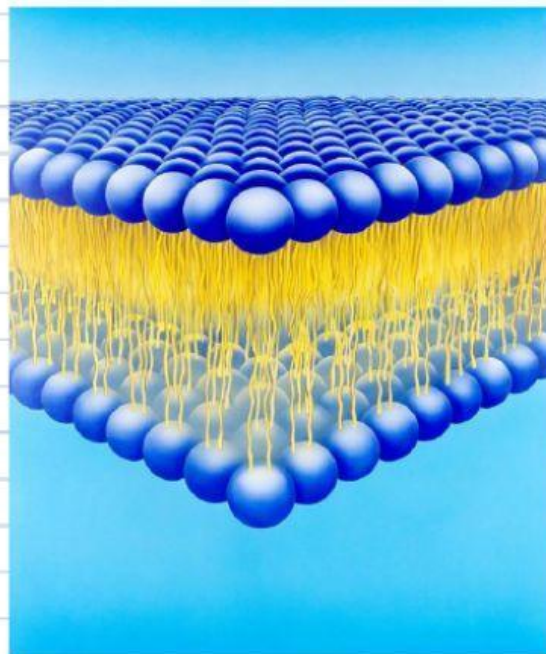
1. Ilustra la estructura de la membrana celular destacando sus constituyentes.
2. Distingue entre mecanismos de transporte activo y pasivo.
3. Ilustra el comportamiento de una célula en un medio isotónico, hipertónico e hipotónico.
4. Ilustra la endocitosis, la fagocitosis y la pinocitosis.
5. Relaciona el transporte de sustancias a través de la membrana celular con la homeostasis



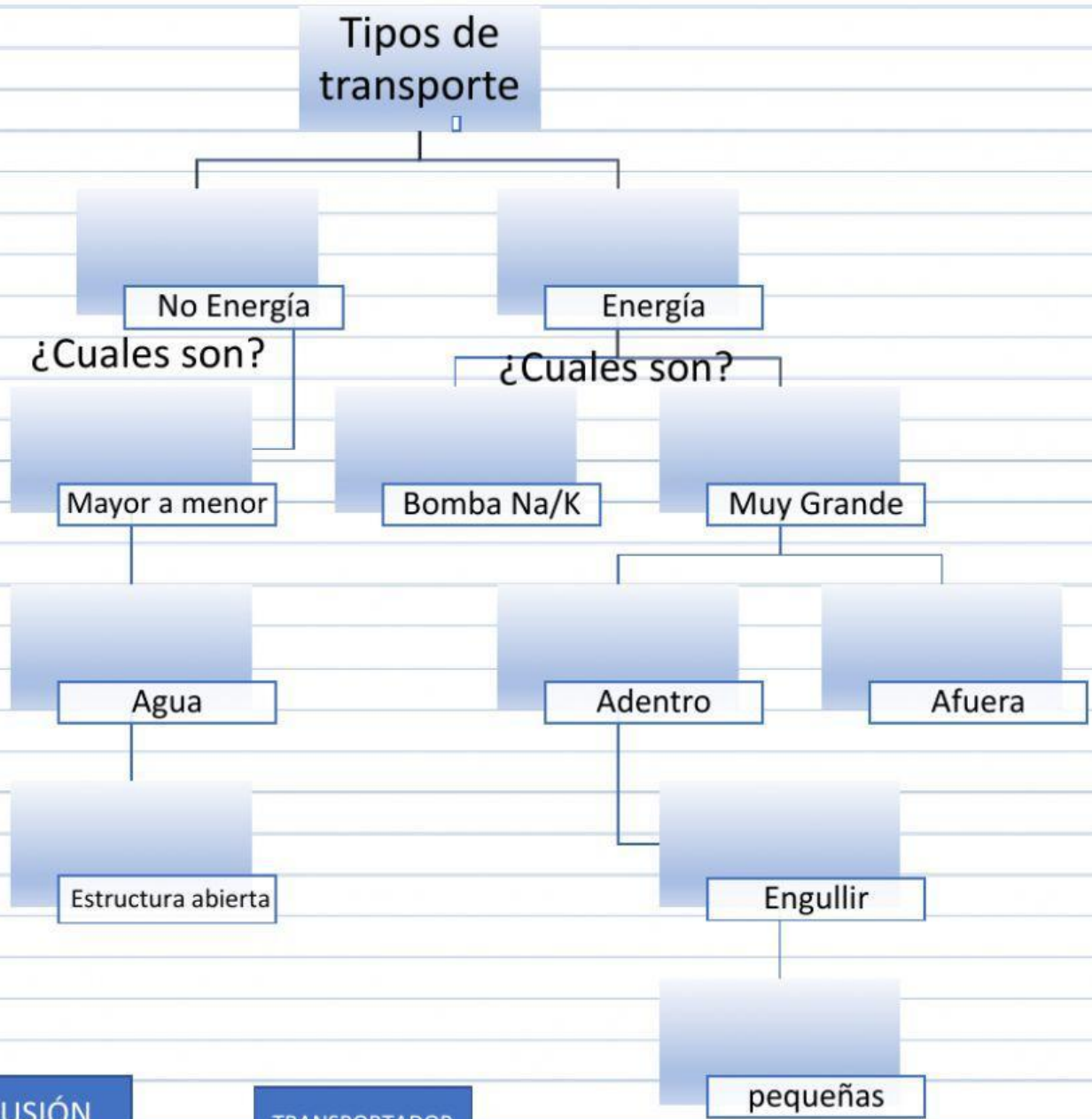
Marca las alternativas correctas 5pts

A. La célula es la unidad básica de la vida. Por lo tanto, esta necesita.....

- Intercambiar materiales con el ambiente
- Consumir grandes cantidades de azúcar
- Compartir sus organelos con otras células
- Eliminar los desechos para que no se acumulen
- Recibir materiales para sus procesos vitales.



II. Completa el diagrama arrastrando los cuadros al lugar que corresponde. 11 pts



DIFUSIÓN

TRANSPORTADOR

Canal

PINOCITOSIS

EXOCITOSIS

ÓSMOSIS

FAGOCITOSIS

T.ACTIVO

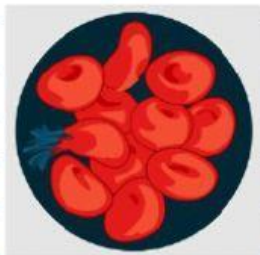
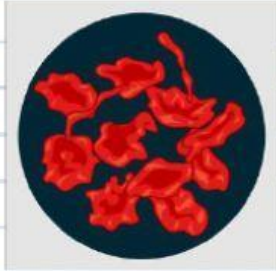
ENDOCITOSIS

T. PASIVO

MASA

¿Qué les ocurre a las siguientes células?

Arrastra las imágenes al lado del proceso correspondiente.
Identifícalas (6pts)

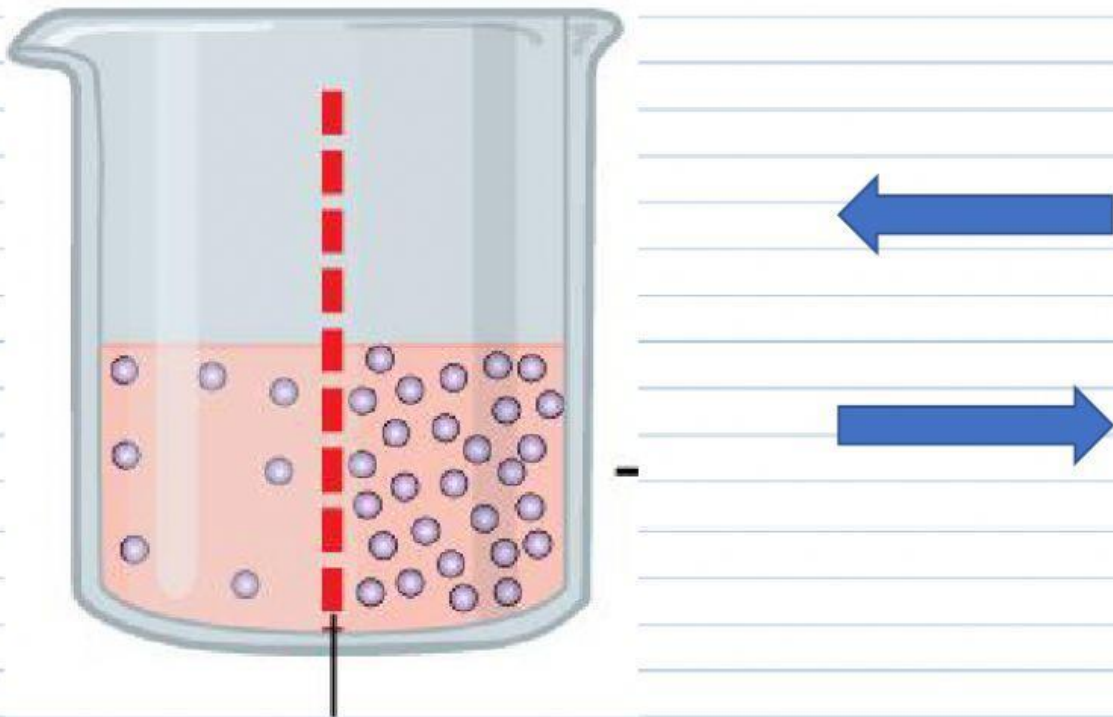


Hipertónico

Hipotónico

Isotónico

Coloca la flecha en la dirección en que se moverán las partículas 5pts



Explica brevemente porque ocurre lo anterior