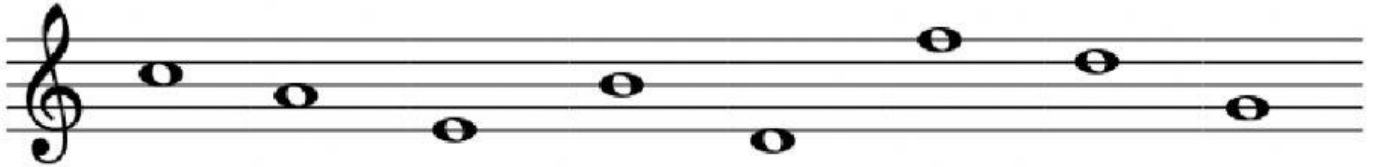


# Figuras, silencios e indicación de compás



**Ejercicio 1:** Escribe los nombres bajo las notas:



**Ejercicio 2:** Ordena los siguientes períodos de la historia de la música, atendiendo a los años correspondientes (las fechas son muy orientativas y están pensadas para hacernos una idea general):

<b>476</b> <b>1400</b>	<b>1400</b> <b>1600</b>	<b>1600</b> <b>1750</b>	<b>1750</b> <b>1800</b>	<b>1800</b> <b>1900</b>	<b>1900</b> <b>2000</b>

## Duración de las Figuras Musicales

Nombre	Figura	Duración	Silencio
Redonda		4 tiempos	
Blanca		2 tiempos	
Negra		1 tiempo	
Corchea		1/2 tiempo	
Semicorchea		1/4 tiempo	

**Ejercicio 3:** Después de ver el vídeo, y teniendo en cuenta la tabla de figuras y silencios, elige la opción correcta para las siguientes cuestiones.

1. ¿Cuál es el significado del numerador (número superior) de la fracción de compás?
2. ¿Cuál es el significado del denominador (número inferior)?
3. ¿Con qué nota está relacionado el número 4 del denominador?
4. ¿Y el número 2?
5. ¿Y el número 8?