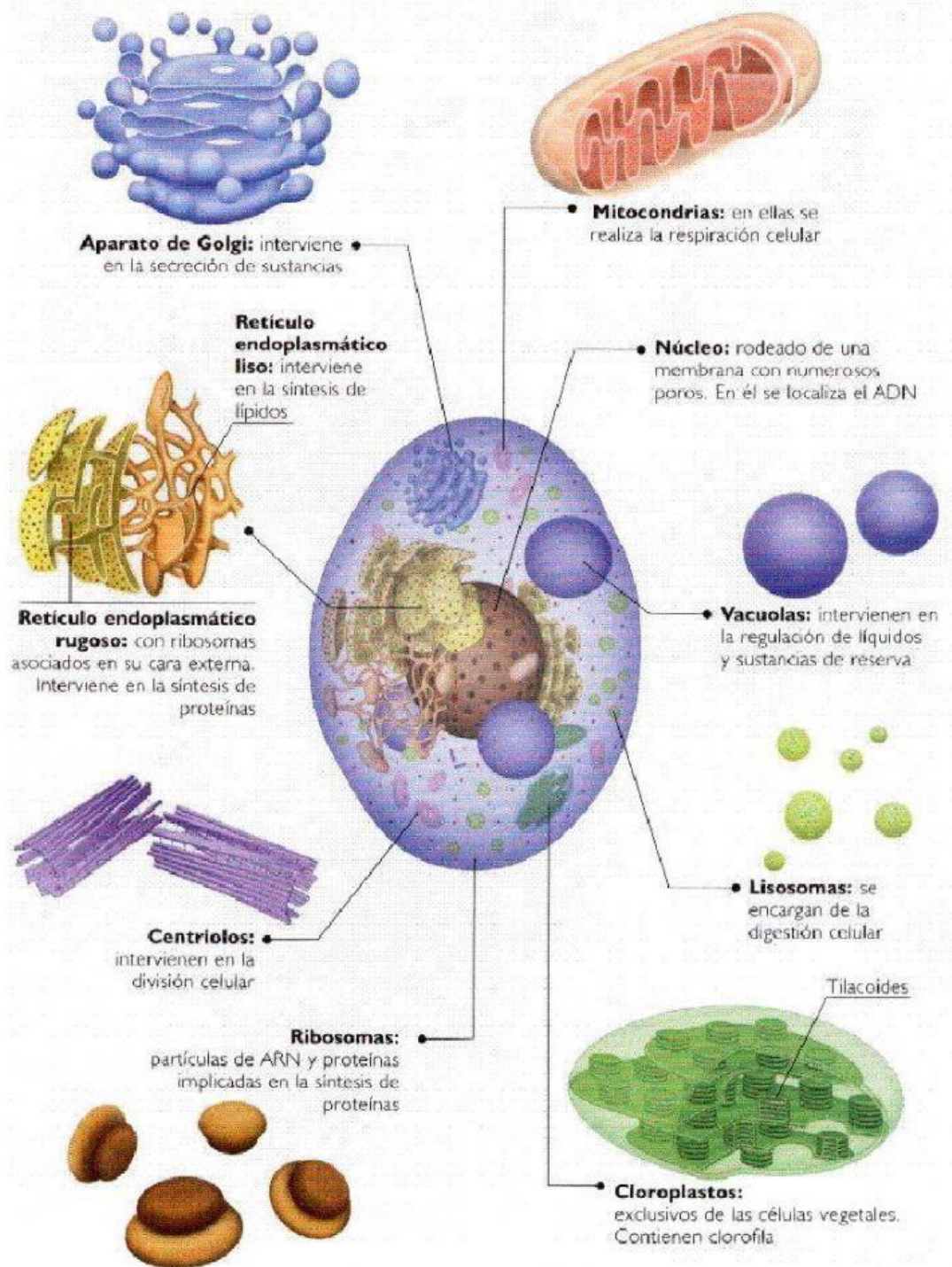




E s t r u c t u r a d e l a c é l u l a



**CUESTIONARIO ORGANELOS CELULARES**

1. La mayoría de las ranas macho cantan para atraer hembras. Para emitir los cantos es necesaria la contracción de varios músculos del tórax. El número de cantos que emiten por unidad de tiempo se conoce como "Tasa de llamada". La gráfica muestra la relación entre la tasa de llamada y el consumo de oxígeno para una especie de rana



A partir de esta información, usted podría suponer que las células de los músculos involucrados en la emisión de llamadas deberían tener abundantes.

- a) mitocondrias
 - b) glóbulos rojos
 - c) núcleos
 - d) ribosomas
2. La proporción de organelos en las células dependen de la función que esta realiza. Los espermatozoides, por ejemplo, necesitan una gran cantidad de energía para impulsarse y moverse, mientras que algunas células del estómago necesitan digerir grandes cantidades de alimento. Estos dos tipos de células tienen, respectivamente, una gran cantidad de:
- a) Lisosoma y aparato de Golgi.
 - b) Mitocondrias y lisosomas.
 - c) Cloroplastos y mitocondria.
 - d) Retículo endoplasma tico rugoso y cloroplastos.
3. En una célula muscular, ¿qué organelo presente, en gran cantidad, satisface su alto requerimiento energético?
- a) Complejo de Golgi
 - b) Mitocondria
 - c) Retículo endoplasmático liso
 - d) Retículo endoplasmático rugoso
 - e) Lisosoma
4. Una célula que presente dificultades para producir proteínas debe tener algún tipo de alteración en:
- a) Las vacuolas
 - b) El aparato de golgi
 - c) Los ribosomas
 - d) Los lisosomas