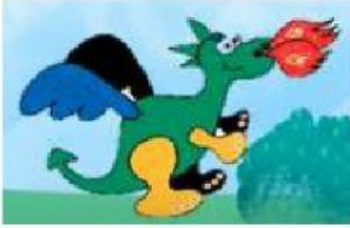


Ramón el dragón. Une con línea según corresponda.



TIENE FUERTES GARRAS



VUELA POR EL CIELO



VIVE EN UNA TORRE



TIENE COLA EN PUNTA



SE ACUESTA EN LA CAMA,  
CIERRA LA VENTANA



ANDA POR LA NOCHE



SUEÑA CON DRAGONES QUE SON  
COMO EL RAMONES DRAGONES.