



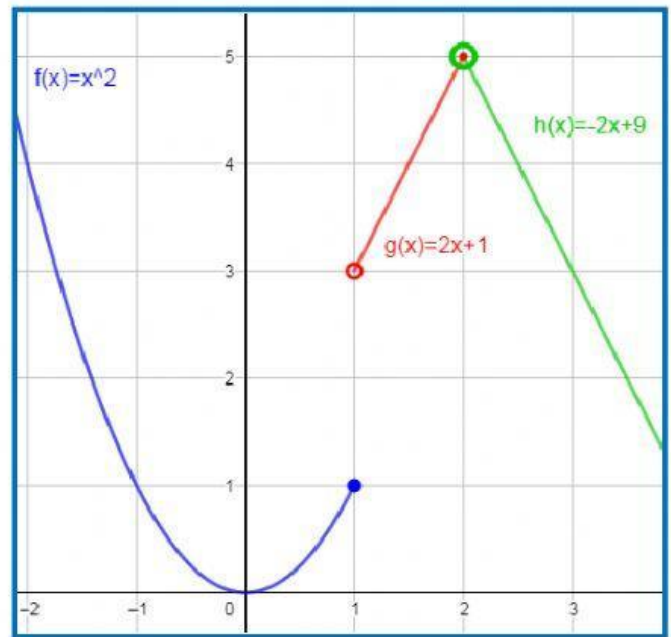
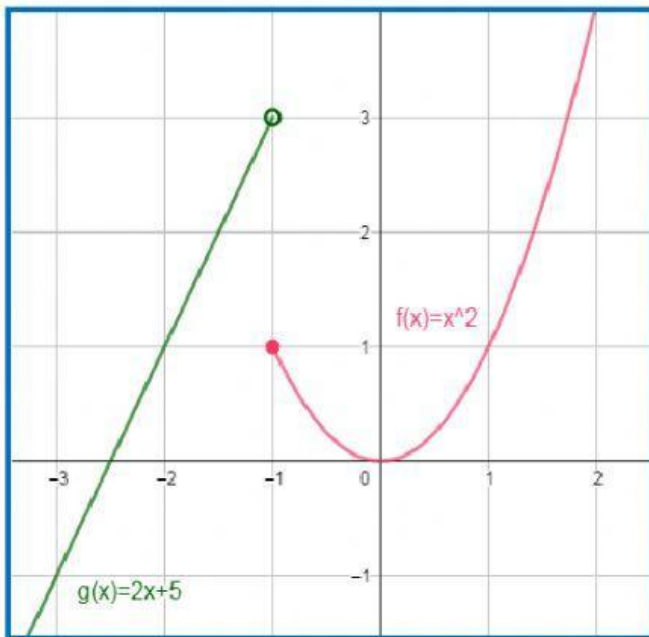
RESIDENTE: MAYA DAMIAN

DOCENTE COFORMADOR: QUEZADA ORFELIA

DOCENTE FORMADOR: BECERRA PATRICIA

ACTIVIDAD

Observando la gráfica, arrastrar cada uno de los intervalos con la función que corresponda:



$$q(x) = \begin{cases} 2x + 5, & \text{si } \boxed{} \\ x^2, & \text{si } \boxed{} \end{cases}$$

$$\boxed{x \leq 1}$$

$$\boxed{x < -1}$$

$$\boxed{x > 2}$$

$$s(x) = \begin{cases} x^2, & \text{si } \boxed{} \\ 2x + 1, & \text{si } \boxed{} \\ -2x + 9, & \text{si } \boxed{} \end{cases}$$

$$\boxed{1 < x \leq 2}$$

$$\boxed{x \geq -1}$$