

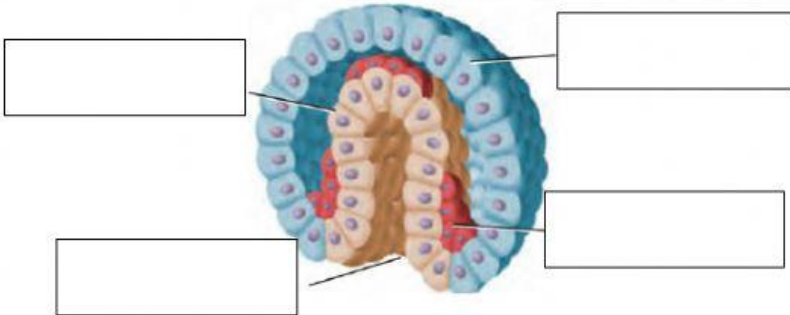
س/ اختر من القائمة المنسدلة في الجدول أدناه للمقارنة بين :

واللافقاريات	الفقاريات
والإخصاب الخارجي	الإخصاب الداخلي
	هو :
مثل :	مثل :

س/ وصل بين المصطلح وما يناسب في العمود الآخر :

نمو فرد جديد من أجزاء مفقودة من الجسم به معلومات وراثية كافية	1. التكاثر العذري
تجويف في الجسم مملوء بسائل وله نسيج من الطبقة الوسطى	2. التجديد
تنتج ملكة النحل بيوضاً تنمو لتعطي حيوان جديد دون الحاجة لتلقيحها .	3. التجزؤ
طبقة من الأنسجة تنمو وتعطي القناة الهضمية وأعضاء الهضم .	4. Ectoderm
طبقة تنمو وتعطي الجلد والأنسجة العصبية .	5. Endoderm
تقسيم الحيوان إلى أجزاء تنمو كلاً منها فتصبح حيواناً مكتملاً .	6. التجويف الجسمي

س/ اسحب أفلت الكلمات أدناه في المكان المناسب على الرسم ثم أختَر اسم لهذه الصورة :



الطبقة الخارجية

الطبقة الداخلية

الطبقة الوسطى

س/ اختر الإجابة الصحيحة فيما يلي:

1. الحيوانات التي لها جسم مصمت غير ممتلئ بسائل هي :					
أ	عديمة التجويف الجسمي	ب	ذات التجويف الجسمي	ج	ذات التجويف الجسمي الكاذب
د	التجويف الجسمي الحقيقي				
2. بما تتميز الحيوانات ذات التناظر الجانبي ؟					
أ	لها ثلاث طبقات خلوية	ب	تتميز بالرأس	ج	لها جانبيين ظهري وبطني
د	جميع ما سبق				
3. كل من بدائية الفم وثنائية الفم هي ذات :					
أ	تجويف جسمي حقيقي	ب	عديمة التجويف الجسمي	ج	كاذبة التجويف الجسمي
د	تجويف حقيقي كاذب				

س/ اختر العبارة الصحيحة فقط بوضع علامة (✓) أمامها فقط:

1. جميع الحيوانات تملك أنسجة .
2. الخلايا الحيوانية تحوي جدار خلوي من السيليلوز .
3. التناظر الاشعاعي تكيف يمكن الحيوان من الحركة لاصطياد فرائسه.